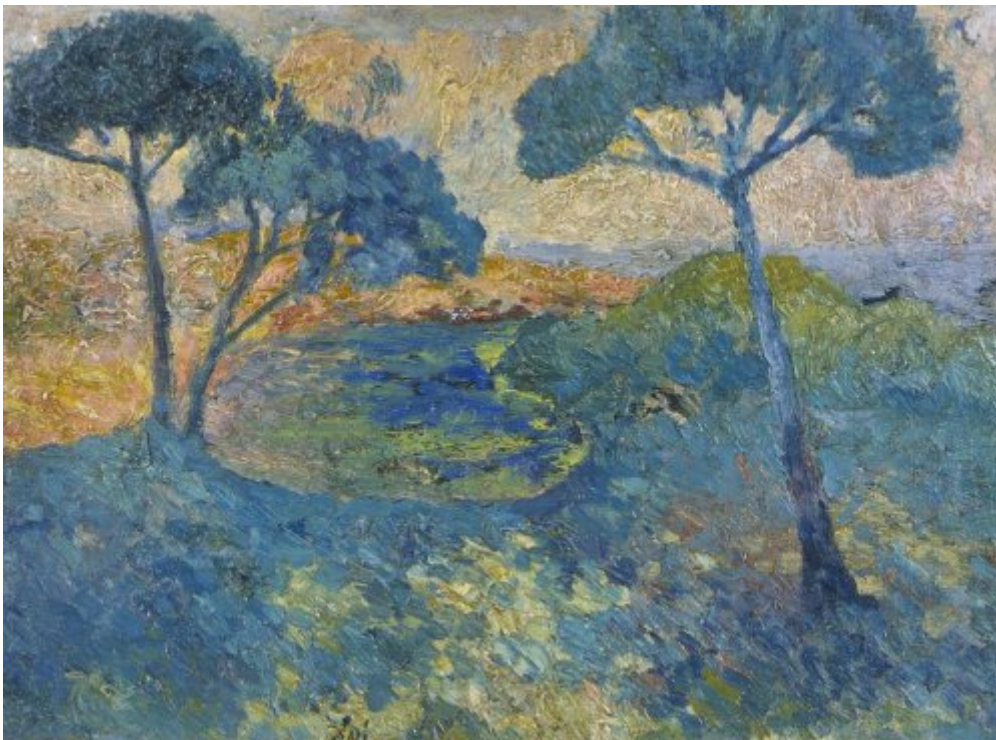




FUNDACIÓ
GALA-SALVADOR DALÍ



© Salvador Dalí, Fundació Gala-Salvador Dalí, Figueres, 2004

Núm. cat. P 28

Los tres pinos

Fecha:	c. 1918
Técnica:	Óleo sobre tela
Dimensiones:	28 x 38 cm
Firma:	Firmado en la parte inferior izquierda con posterioridad: <i>DALÍ</i>
Localización:	Colección privada



Observaciones

Este óleo presenta retoques realizados por Dalí en 1971 y la firma es también del mismo año.

Exposiciones

- 1994, London, Hayward Gallery, *Salvador Dalí: the early years*, 03/03/1994 - 30/05/1994, núm. cat. 5

Bibliografía

- *Salvador Dalí: the early years*, South Bank Centre, [London], 1994, pág. 69
- Robert Descharnes, Gilles Néret, *Salvador Dalí, 1904 -1989*, Benedikt Taschen, Köln, 1994, pág. 28
- *Les Essentiels de l'art Dalí*, Ludion, Amsterdam, 2003, pág. 12
- *The Portable Dalí*, Universe, New York, 2003, pág. 12
- *Atles paisatgístic de les terres de Girona*, Diputació de Girona, Girona, 2010, pág. 934
- Mariona Seguranyes, *La Mirada persistent : història de la pintura a Figueres, 1892-1960*, Ajuntament de Figueres, Diputació de Girona, Figueres, Girona, 2013, pág. 77

Gestión de derechos de reproducción

Los derechos de propiedad intelectual de las obras de Salvador Dalí y, por lo tanto, de las reproducidas en esta página web son titularidad del Estado español, cedidos en exclusiva a la Fundación Gala-Salvador Dalí.

De acuerdo con la legislación vigente en materia de propiedad intelectual, queda prohibida la reproducción (total o parcial), la distribución, la transformación, la comunicación pública, la puesta a disposición interactiva, así como cualquier otra explotación, por cualquier medio, de las obras contenidas en esta página web.

Cualquier explotación de las obras de Salvador Dalí queda sujeta a la necesidad de solicitar autorización previa a VEGAP (91 532 66 32/ 93 201 03 31; www.vegap.es) y de obtener la correspondiente licencia. La infracción de los derechos de propiedad intelectual de las obras de Salvador Dalí será perseguida de acuerdo con la legislación vigente.