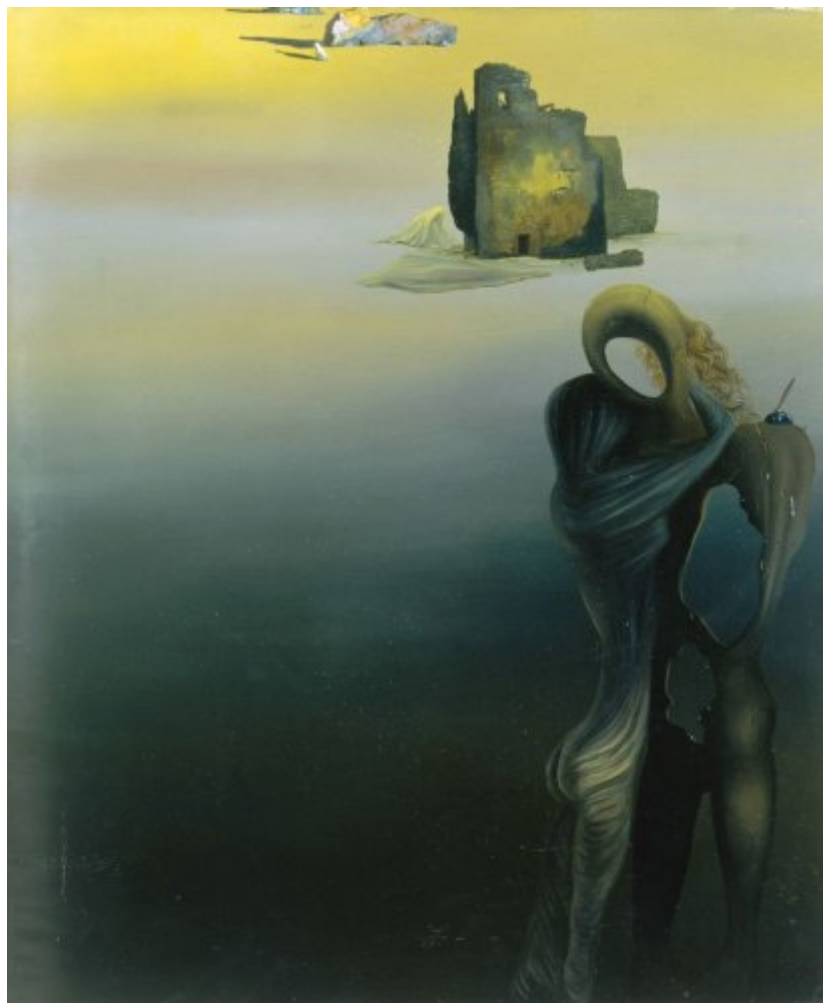




FUNDACIÓ
GALA-SALVADOR DALÍ



© Salvador Dalí, Fundació Gala-Salvador Dalí, Figueres, 2007

Núm. cat. P 281

Gradiva retrouve les ruines anthropomorphes (fantaisie rétrospective)
(Gradiva descubre las ruinas antropomorfas (fantasía retrospectiva))

Fecha: c. 1931-32
Técnica: Óleo sobre tela
Dimensiones: 65 x 54 cm
Firma: Sin firma ni fecha



Localización: Museo Nacional Thyssen-Bornemisza, Madrid



Procedencia

- André Breton, París
- Robert de Saint-Jean
- Galerie Agora-Daniel Malingue, París
- Galleria Internazionale, Milán
- Colección Thyssen-Bornemisza, Lugano

Observaciones

Tradicionalmente esta obra se ha fechado en 1931, pero si esta pintura se realizó en ese año, resulta extraño que Dalí no la presentara en la segunda exposición individual, en la Galerie Pierre Colle de París, de 1932. No hay ningún motivo para creer que la obra podría haber sido pintada en 1932. Por esta razón, consideramos el intervalo de fechas (Véase también el trabajo de C. Green, *The European avant-gardes: art in France and Western Europe 1904-c. 1945*. Zwemmer, London, 1995). Esta obra se presentó, con el título "Gradiva retrouve les ruines anthropomorphes (fantaisie rétrospective)", en la muestra "Exposition Salvador Dalí", celebrada en la Galerie Pierre Colle de París en 1933.

Exposiciones

- 1933, París, Pierre Colle, *Exposition Salvador Dalí*, 19/06/1933 - 29/06/1933, núm. cat. 11
- 1971, Baden-Baden, Staatliche Kunsthalle, *Dalí: Gemälde, Zeichnungen, Objekte, Schmuck*, 29/01/1971 - 28/03/1971, núm. cat. 40
- 1980, London, The Tate Gallery, *Salvador Dalí*, 14/05/1980 - 29/06/1980, núm. cat. 66
- 1982, National Gallery of Art, Washington D.C., *20th Century Masters: the Thyssen-Bornemisza Collection*, 30/05/1982 - 08/09/1982, núm. cat. 41
- 1986, Barcelona, Palau de la Virreina, *Mestres moderns de la col·lecció Thyssen-Bornemisza*, 07/05/1986 - 17/08/1986, núm. cat. 92
- 1987, Madrid, Museo Nacional Centro de Arte Reina Sofía, *El Siglo de Picasso*, 29/01/1987 - 13/03/1988, núm. cat. 59
- 1989, Humlebaek, Louisiana Museum of Modern Art, *Salvador Dalí*, 16/12/1989 - 11/03/1990, núm. cat. 18
- 1989, Stuttgart, Staatsgalerie, *Salvador Dalí, 1904-1989*, 13/05/1989 - 23/07/1989, núm. cat. 78
- 1990, Montréal, Musée des Beaux-Arts, *Salvador Dalí*, 27/04/1990 - 29/07/1990, núm. cat. 18
- 1995, Milano, Palazzo Forti, Verona, *Dalí, Miró, Picasso e il surrealismo spagnolo*, 29/07/1995 - 22/10/1995, pág. 91
- 1996, Barcelona, La Pedrera, *Dalí. Arquitectura*, 19/06/1996 - 25/08/1996, núm. cat. 4
- 1997, Madrid, Sala de Exposiciones de la Fundación "la Caixa", *Madrid - Barcelona 1930-1936. La tradición de lo nuevo*, 29/05/1997 - 20/07/1997, pág. 176
- 1997, París, Musée d'Art Moderne de la Ville de Paris, *Années 30 en Europe : le temps menaçant, 1929-1930*, 20/02/1997 - 25/05/1997, pág. 114
- 1998, Liverpool, Tate Gallery Liverpool, *Salvador Dalí: a mythology*, 21/10/1998 - 31/01/1999, núm. cat. 12
- 2002, Madrid, Museo Thyssen-Bornemisza, *Dalí: Gradiva*, 21/05/2002 - 08/09/2002, núm. cat. 10
- 2003, Milano, Skira, *Modernismo e avanguardia: Picasso, Miró, Dalí e la pittura catalana*, 15/02/2003 - 04/05/2003, núm. cat. 74
- 2006, Köln, Museum Ludwig, *Salvador Dalí: La gare de Perpignan - Pop, Op, Yes-yes, Pompier*, 18/03/2006 - 25/06/2006, núm. cat. 29
- 2007, Figueres, Teatre-Museu Dalí, *Préstec temporal a la Fundació Gala-Salvador Dalí*, 29/01/2007 - 24/05/2007
- 2011, Riehen/Basel, Fondation Beyeler, *Surrealism in Paris*, 02/10/2011 - 29/01/2012, pág. 179



Bibliografía

- *Tableaux modernes*, Palais Galliera, Paris, 1969, s/pág.
- *Dalí: Gemälde, Zeichnungen, Objekte, Schmuck*, Staatliche Kunsthalle, Baden-Baden, 1971, pág. 121
- *Salvador Dalí: rétrospective, 1920-1980*, Centre Georges Pompidou, Musée National d'Art moderne, Paris, 1979, pág. 167
- *Salvador Dalí*, The Tate Gallery, London, 1980, il. 66
- Josep Pla, Salvador Dalí (il.), *Obres de museu*, DASA, Figueres, 1981, pág. 31
- *20th century masters: the Thyssen-Bornemisza collection*, United Technologies Corporation, [S.I.], 1982, pág. 50
- Ignacio Gómez de Liaño, *Dalí*, Polígrafa, Barcelona, 1983, il. 43
- *Dalí*, Sarpe, Madrid, 1984, il. 11, pág. 86
- *Mestres moderns de la col·lecció Thyssen-Bornemisza*, Col·lecció Thyssen-Bornemisza, Electa, Lugano, Milà, 1986, pág. 114
- *Cinq siècles d'art espagnol | Le Siècle de Picasso*, Ministerio de Cultura, Paris-Musées, [Madrid], Paris, 1987, pág. 119
- *El Siglo de Picasso*, Ministerio de Cultura, Paris-Musées, [Madrid], Paris, 1988, pág. 113
- *Salvador Dalí, 1904-1989*, Gerd Hatje, Stuttgart, 1989, pág. 99
- *Salvador Dalí, fusioni veronesi*, Arsenale, [Verona], 1989, pág. 24 (detalle)
- *Salvador Dalí*, Musée des Beaux-Arts, Montréal, 1990, pág. 53
- Robert Descharnes, Gilles Néret, *Salvador Dalí, 1904 -1989*, Benedikt Taschen, Köln, 1994, pág. 172
- *Salvador Dalí*, Polígrafa, Barcelona, 1994, il. 29
- *Dalí*, Cercle d'Art, Paris, 1994, il. 29
- Marco Di Capua, *Dalí*, Librairie Gründ, Paris, 1994, pág. 114
- *Dalí, Miró, Picasso e il surrealismo spagnolo*, Skira, Milano, 1995, pág. 91
- Christopher Green, *The European avant-gardes : art in France and Western Europe 1904-c.1945*, Zwemmer, London, 1995, pág. 103
- *Dalí. Arquitectura*, Fundació Gala-Salvador Dalí, Fundació Caixa de Catalunya, [Figueres], [Barcelona], 1996, pág. 39
- Christopher Masters, *Dalí*, Phaidon, London, 1996, pág. 65
- *Années 30 en Europe : le temps menaçant, 1929-1930*, Paris Musées, Flammarion, Paris, 1997, pág. 114
- *Madrid - Barcelona 1930-1936. La tradició d'alló que és nou*, Fundació "La Caixa", Barcelona, 1997, pág. 177
- *Galerie Daniel Malingue 35th anniversary : a review*, Galerie Daniel Malingue, Paris, 1997, pág. 128
- Dawn Ades, Fiona Bradley, *Salvador Dalí: a mythology*, Tate Gallery Publishing, London, 1998, pág. 63
- Christopher Green, *Art in France : 1900- 1940*, Yale University Press, New Haven and London, 2000, pág. 277
- *Surrealism desire unbound*, Tate Publishing, London, 2001, pág. 64
- *Grandes maestros de la pintura : Dalí*, Altaya, Barcelona, 2001, pág. 12
- *Dalí : Gradiva*, Museo Thyssen-Bornemisza, Fundación Caja Madrid, Madrid, Madrid, 2002, cubierta, pág. 71
- Juan Antonio Ramírez, *Dalí: lo crudo y lo podrido*, A. Machado Libros, Madrid, 2002, pág. 78 (detalle)
- *1992/2002 Museo Thyssen-Bornemisza*, Museo Thyssen-Bornemisza, Madrid, 2002, pág. 46 (detalle)
- *Les Essentiels de l'art Dalí*, Ludion, Amsterdam, 2003, pág. 100
- *Modernismo e avanguardia : Picasso, Miró, Dalí e la pittura catalana*, Skira, Milano, 2003, pág. 225
- *The Portable Dalí*, Universe, New York, 2003, pág. 100
- *Persistence and memory : new critical perspectives on Dalí centennial*, Bompiani, [Milà], 2004, pág. 109 (detalle)
- *Dalí : afinitats electives*, Generalitat de Catalunya. Departament de Cultura, Barcelona, 2004, pág. 284
- Marta Luna, Toni Matas, *Dalí i els altres secrets*, Distribucions d'Art Surrealista, Figueres, 2006, pág. 5 (detalle), pág. 14
- *Salvador Dalí : La gare de Perpignan - Pop, Op, Yes-yes, Pompier*, Hatje Cantz, Ostfildern, 2006, pág. 116
- *Dalís medienspiele: falsche fährten und paranoische selbstinszenierungen in den künsten*, Transcript, Bielefeld, 2007, pág. 188
- Montse Aguer i Teixidor, *Los tesoros de Salvador Dalí*, Librería Universitaria, Barcelona, 2009, pág. 31
- *La Sombra*, Museo Thyssen-Bornemisza, Fundación Caja Madrid, Madrid, Madrid, 2009, pág. 190
- *Surrealism in Paris*, Hatje Kantz, Basilea, 2011, pág. 179



- *Dalí un artista un genio*, Skira, Milano, 2012, pág. 102, pág. 105 (detalle)
- José Jiménez, Dawn Ades, Georges Sebbag, *El Surrealismo y el sueño*, Museo Thyssen-Bornemisza, Madrid, 2013, pág. 238
- "SALVADOR DALÍ", *ARTE Y PARTE*, 01/04/2013, s. l., pág. 12
- Begoña Souviron López, *Dalí en el contexto cultural centroeuropeo : literatura e iconografía*, Universidad de Málaga, Málaga, 2014, pág. 125 (detalle)
- *Dalí Pitxot : Une amitié au cœur du surréalisme*, Marot S.A., Musée de Beaux -Arts, [S.I.], Tournai, 2017, pág. 110

Gestión de derechos de reproducción

Los derechos de propiedad intelectual de las obras de Salvador Dalí y, por lo tanto, de las reproducidas en esta página web son titularidad del Estado español, cedidos en exclusiva a la Fundación Gala-Salvador Dalí.

De acuerdo con la legislación vigente en materia de propiedad intelectual, queda prohibida la reproducción (total o parcial), la distribución, la transformación, la comunicación pública, la puesta a disposición interactiva, así como cualquier otra explotación, por cualquier medio, de las obras contenidas en esta página web.

Cualquier explotación de las obras de Salvador Dalí queda sujeta a la necesidad de solicitar autorización previa a VEGAP (91 532 66 32/ 93 201 03 31; www.vegap.es) y de obtener la correspondiente licencia. La infracción de los derechos de propiedad intelectual de las obras de Salvador Dalí será perseguida de acuerdo con la legislación vigente.