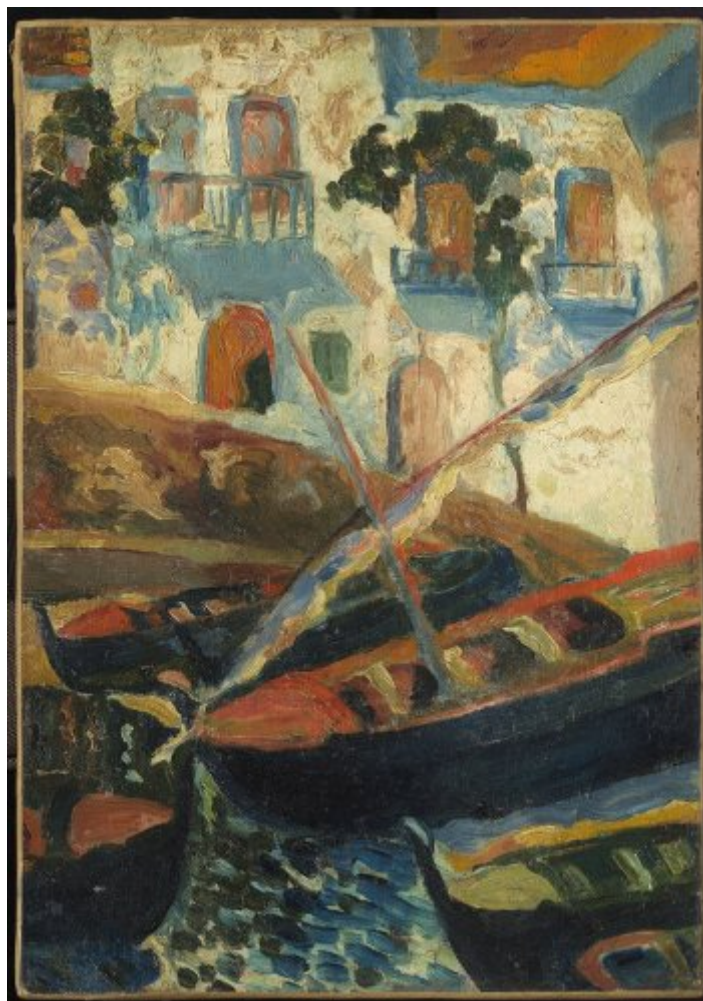




FUNDACIÓ  
GALA-SALVADOR DALÍ



© Salvador Dalí, Fundació Gala-Salvador Dalí, Figueres, 2004

## Núm. cat. P 29

### Es Pienc

Fecha:	c. 1918
Técnica:	Óleo sobre tela
Dimensiones:	37 x 26 cm
Firma:	Firmado en la parte inferior con posterioridad en el reverso: <i>Dali</i>
Localización:	Fundació Gala-Salvador Dalí, Figueres



## Procedencia

- P. Garriga, Figueres
- Peter Moore, Cadaqués
- Sala Parés, Barcelona

## Observaciones

En la cara opuesta se encontraba el óleo "Claro de luna sobre la bahía de Cadaqués" (número de catálogo 63). Actualmente están separados.

## Exposiciones

- 1981, Heidelberg, Schloss Heidelberg, *Dalí: Gemälde, Zeichnungen, Objekte, Skulpturen*, 02/10/1981 - 04/11/1981, sin número
- 1982, Perpignan, Palais des Rois de Majorque, *Salvador Dalí, 1904 : huiles, dessins, sculptures*, agosto - septiembre 1982, núm. cat. 6
- 1983, Toulouse, Réfectoire des Jacobins, *Dalí à Toulouse*, noviembre 1983 - enero 1984, sin número
- 1993, Sevilla, Fundación Fondo de Cultura de Sevilla, *Dalí en los fondos de la Fundación Gala-Salvador Dalí*, 27/04/1993 - 04/07/1993, núm. cat. 1
- 1999, Yamanashi, Yamanashi Prefectural Museum, *The Universe of Salvador Dalí*, 24/04/1999 - 30/05/1999, núm. cat. 2
- 2001, Taipei (Taiwan), National Palace Museum, *Dalí - a genius of the XX Century*, 20/01/2001 - 20/04/2001, núm. cat. 1
- 2001, Aosta, Museo Archeologico Regionale, *Avant Miró, après Dalí : l'art catalan du XXème siècle*, 30/06/2001 - 14/10/2001, núm. cat. 55
- 2001, Shanghai, Shanghai Art Museum, *Dalí - a genius of the XX Century*, 01/05/2001 - 31/05/2001, núm. cat. 1

## Bibliografía

- Cesáreo Rodríguez-Aguilera, *Salvador Dalí*, Nauta, Barcelona, 1980, pág. 21
- *Salvador Dalí : Gemälde, Zeichnungen, Objekte, Skulpturen*, Rudolf A. Hünigler, Heidelberg, 1981, pág. 37
- *Dalí à Perpignan*, Gerhard Habarta, Vienne, 1982, il. 6
- *Dalí en los fondos de la Fundación Gala-Salvador Dalí*, Fundación Fondo de Cultura, Sevilla, 1993, pág. 49
- *Noves sales : Teatre-Museu Dalí*, Fundació Gala-Salvador Dalí, Electa, [Figueres], Madrid, 1994, pág. 18
- Robert Descharnes, Gilles Néret, *Salvador Dalí, 1904 -1989*, Benedikt Taschen, Köln, 1994, pág. 23
- *Nuevas salas : Teatre-Museu Dalí*, Fundació Gala-Salvador Dalí, [Figueres], 1994, pág. 18
- *Salvador Dalí: the early years*, South Bank Centre, [London], 1994, pág. 60
- *The Universe of Salvador Dalí*, Fundació Gala-Salvador Dalí, Figueres, 1999, pág. 29
- *Dalí - a genius of the XX Century*, China Times, [Taipei], [2001], pág. 41
- *Petit diccionari Dalí*, Distribucions d'Art Surrealista, Figueres, 2001, pág. 12 (detalle), pág. 90
- *Avant Miró, après Dalí : l'art catalan du XXème siècle*, Generalitat de Catalunya. Departament de Cultura, [Barcelona], 2001, pág. 148
- Rafael Santos Torroella, *El Primer Dalí, 1918-1929 : catálogo razonado*, IVAM Institut Valencià d'Art Modern, Generalitat Valenciana. Conselleria de Cultura, Educació i Esport, Publicacions, [València], [València], [Madrid], 2005, pág. 59
- *Adquisicions de la Fundació Gala-Salvador Dalí de 1991 a 2006 = Adquisiciones de la Fundación Gala-Salvador Dalí de 1991 a 2006 = Acquisition of the Gala-Salvador Dalí Foundation from 1991 to 2006*, Fundació Gala-Salvador Dalí, Figueres, 2006, cubierta (detalle), il. 11
- *Restaurando arte contemporáneo : Georgina Berini : textos y testimonio*, Libros Pórtico, Zaragoza, 2009, pág. 119 (detalle)
- *Memoria 2014 = Memòria 2014*, Fundació Gala-Salvador Dalí, Figueres, 2015, pág. 107 (imagen indirecta)



## Gestión de derechos de reproducción

Los derechos de propiedad intelectual de las obras de Salvador Dalí y, por lo tanto, de las reproducidas en esta página web son titularidad del Estado español, cedidos en exclusiva a la Fundación Gala-Salvador Dalí.

De acuerdo con la legislación vigente en materia de propiedad intelectual, queda prohibida la reproducción (total o parcial), la distribución, la transformación, la comunicación pública, la puesta a disposición interactiva, así como cualquier otra explotación, por cualquier medio, de las obras contenidas en esta página web.

Cualquier explotación de las obras de Salvador Dalí queda sujeta a la necesidad de solicitar autorización previa a VEGAP (91 532 66 32/ 93 201 03 31; [www.vegap.es](http://www.vegap.es)) y de obtener la correspondiente licencia. La infracción de los derechos de propiedad intelectual de las obras de Salvador Dalí será perseguida de acuerdo con la legislación vigente.