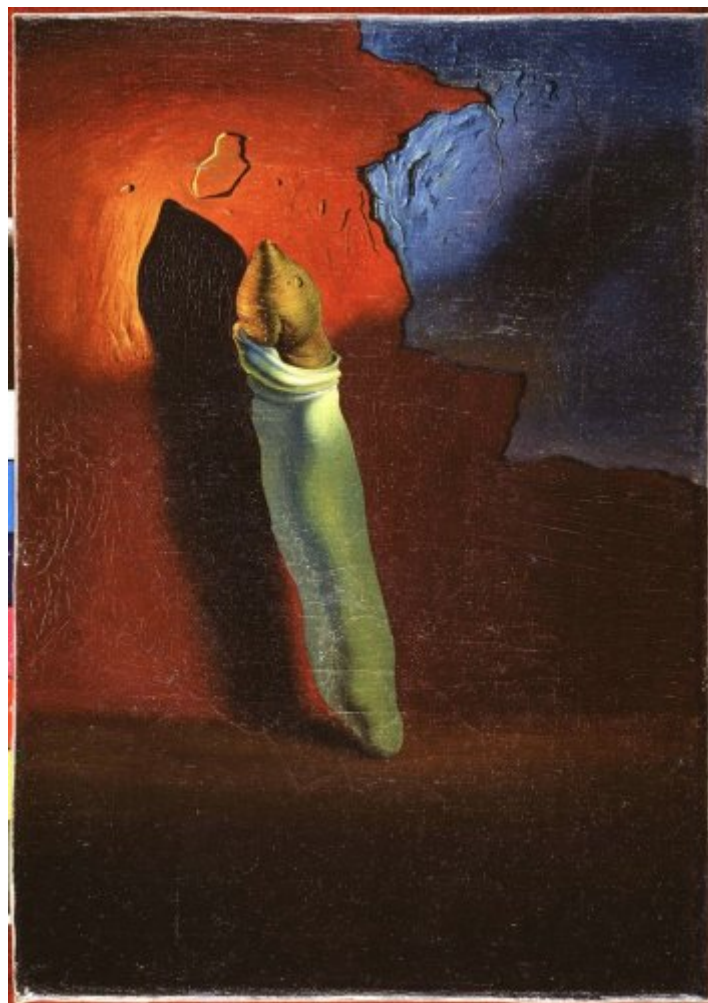




FUNDACIÓ  
GALA-SALVADOR DALÍ



© Salvador Dalí, Fundació Gala-Salvador Dalí, Figueres, 2007

**Núm. cat. P 291**

## **Pan antropomorfo**

**Fecha:** 1932

**Técnica:** Óleo sobre tela

**Dimensiones:** 24 x 16.5 cm

**Firma:** Firmado y fechado en la parte inferior derecha: *Gala Salvador Dalí / 1932*

**Localización:** Ayuntamiento de Figueres, en depósito permanente en la Fundació Gala-Salvador Dalí, Figueres



## Procedencia

- Colección del artista

## Exposiciones

- 1993, Figueres, Teatre-Museu Dalí, *Dalí, el pa*, 22/05/1993 - 31/12/1993, núm. cat. 3
- 1994, Barcelona, Pia Almoína, *L'Empordà, terra d'artistes*, 16/06/1994 - 24/07/1994, núm. cat. 39
- 1999, Yamanashi, Yamanashi Prefectural Museum, *The Universe of Salvador Dalí*, 24/04/1999 - 30/05/1999, núm. cat. 19
- 2001, Taipei (Taiwan), National Palace Museum, *Dalí - a genius of the XX Century*, 20/01/2001 - 20/04/2001, núm. cat. 10
- 2002, [Atenes], Nicholas P. Goulandris Foundation Museum of Cycladic Art, *Salvador Dalí, [singularitat i mite]*, 23/10/2002 - 23/01/2003, núm. cat. 8
- 2003, Santander, Fundación Marcelino Botín, *Dalí : un creador ligado a su tiempo*, 26/07/2003 - 14/09/2003, pág. 77
- 2007, Espoo, Espoo Museum of Modern Art, *Salvador Dalí - Surrealisti! = Salvador Dalí - Surrealist!*, 03/10/2007 - 16/12/2007, pág. 71
- 2009, Melbourne, National Gallery of Victoria, *Salvador Dalí : liquid desire*, 13/06/2009 - 04/10/2009, sin número

## Bibliografía

- *Dalí capital de Figueres*, Ajuntament de Figueres, Figueres, 1984, il. 702
- *Exposició "Salvador Dalí, el pa"*, Fundació Gala-Salvador Dalí, Figueres, 1993, s/pág.
- *Dalí, el pa*, Tusquets, Barcelona, 1993, pág. 23
- *L'Empordà, terra d'artistes*, Generalitat de Catalunya. Departament de Cultura, Barcelona, 1994, pág. 49
- José Luis Giménez-Frontín, *Teatre-Museu Dalí*, Tusquets, Electa, [Barcelona], Madrid, 1994, pág. 34
- Robert Descharnes, Gilles Néret, *Salvador Dalí, 1904 -1989*, Benedikt Taschen, Köln, 1994, pág. 179
- *Le Surréalisme et l'amour*, Gallimard, Electa, Paris Musées, [París], [S.I.], Paris, 1997, pág. 166
- *The Universe of Salvador Dalí*, Fundació Gala-Salvador Dalí, Figueres, 1999, pág. 46
- *Dalí - a genius of the XX Century*, China Times, [Taipei], [2001], pág. 59
- *Salvador Dalí, [singularitat i mite]*, Nicholas P. Goulandris Foundation Museum of Cycladic Art, Fundació Gala-Salvador Dalí, [Atenes], Figueres, 2002, pág. 37
- *Dalí : un creador ligado a su tiempo*, Fundación Marcelino Botín, Santander, 2003, pág. 77
- *Les Essentiels de l'art Dalí*, Ludion, Amsterdam, 2003, pág. 111
- Ricard Mas Peinado, *Universdalí*, Lunwerg, Barcelona, Madrid, 2003, pág. 178
- *The Portable Dalí*, Universe, New York, 2003, pág. 111
- *Salvador Dalí - Surrealisti! = Salvador Dalí - Surrealist!*, Espoo Museum of Modern Art, Fundació Gala-Salvador Dalí, Espoo, Figueres, 2007, pág. 71
- *Salvador Dalí : liquid desire*, National Gallery of Victoria, Fundació Gala-Salvador Dalí, The Salvador Dalí Museum, Melbourne, Figueres, St. Petersburg (Florida), 2009, pág. 106



## **Gestión de derechos de reproducción**

Los derechos de propiedad intelectual de las obras de Salvador Dalí y, por lo tanto, de las reproducidas en esta página web son titularidad del Estado español, cedidos en exclusiva a la Fundación Gala-Salvador Dalí.

De acuerdo con la legislación vigente en materia de propiedad intelectual, queda prohibida la reproducción (total o parcial), la distribución, la transformación, la comunicación pública, la puesta a disposición interactiva, así como cualquier otra explotación, por cualquier medio, de las obras contenidas en esta página web.

Cualquier explotación de las obras de Salvador Dalí queda sujeta a la necesidad de solicitar autorización previa a VEGAP (91 532 66 32/ 93 201 03 31; [www.vegap.es](http://www.vegap.es)) y de obtener la correspondiente licencia. La infracción de los derechos de propiedad intelectual de las obras de Salvador Dalí será perseguida de acuerdo con la legislación vigente.