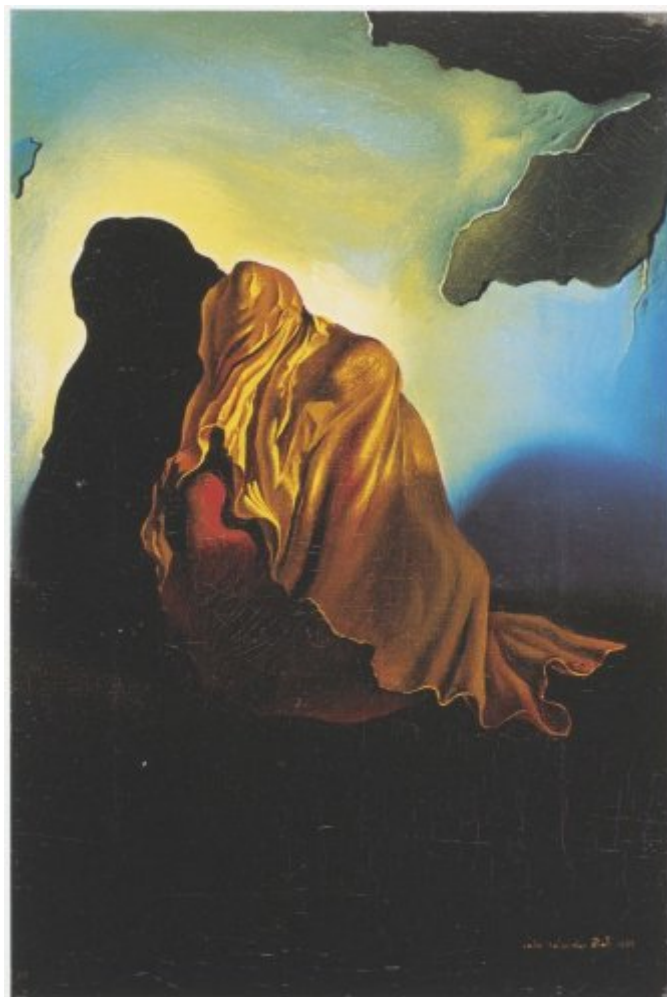




FUNDACIÓ  
GALA-SALVADOR DALÍ



© Salvador Dalí, Fundació Gala-Salvador Dalí, Figueres, 2007

**Núm. cat. P 316**

**Sin título**

El corazón velado

Fecha: 1932

Técnica: Óleo sobre tela

Dimensiones: 24 x 16 cm

Firma: Firmado y fechado en el ángulo inferior derecho: *Gala Salvador Dalí 1932*

Localización: Colección privada



## Procedencia

- Anne Green
- Subastado en Rheims Laurin Rheim, París, 12 marzo 1969
- Perls Galleries, Nueva York

## Exposiciones

- 1956, Knokke Le Zoute, Casino de Knokke Le Zoute, *Salvador Dalí*, 01/07/1956 - 10/09/1956, núm. cat. 9
- 1970, París, Galerie André François Petit, *Salvador Dalí : oeuvres anciennes*, 01/11/1970 - 31/12/1970, núm. cat. 8
- 1979, París, Centre Georges Pompidou, Musée National d'Art Moderne, *Salvador Dalí: rétrospective, 1920-1980*, 18/12/1979 - 21/04/1980, núm. cat. 110
- 1982, Tokyo, Isetan Museum of Art, *Rétrospective Salvador Dalí 1982*, 28/02/1982 - 06/04/1982, núm. cat. 7

## Bibliografía

- *Salvador Dalí : oeuvres anciennes*, Galerie André François Petit, París, [1970], il. 8
- *Salvador Dalí: rétrospective, 1920-1980*, Centre Georges Pompidou, Musée National d'Art moderne, París, 1979, pág. 177
- *Rétrospective Salvador Dalí 1982*, Edition Art Life, [S.I.], 1982, n° cat. 7
- Robert Descharnes, Gilles Néret, *Salvador Dalí, 1904 -1989*, Benedikt Taschen, Köln, 1994, pág. 196

## Gestión de derechos de reproducción

Los derechos de propiedad intelectual de las obras de Salvador Dalí y, por lo tanto, de las reproducidas en esta página web son titularidad del Estado español, cedidos en exclusiva a la Fundación Gala-Salvador Dalí.

De acuerdo con la legislación vigente en materia de propiedad intelectual, queda prohibida la reproducción (total o parcial), la distribución, la transformación, la comunicación pública, la puesta a disposición interactiva, así como cualquier otra explotación, por cualquier medio, de las obras contenidas en esta página web.

Cualquier explotación de las obras de Salvador Dalí queda sujeta a la necesidad de solicitar autorización previa a VEGAP (91 532 66 32/ 93 201 03 31; [www.vegap.es](http://www.vegap.es)) y de obtener la correspondiente licencia. La infracción de los derechos de propiedad intelectual de las obras de Salvador Dalí será perseguida de acuerdo con la legislación vigente.