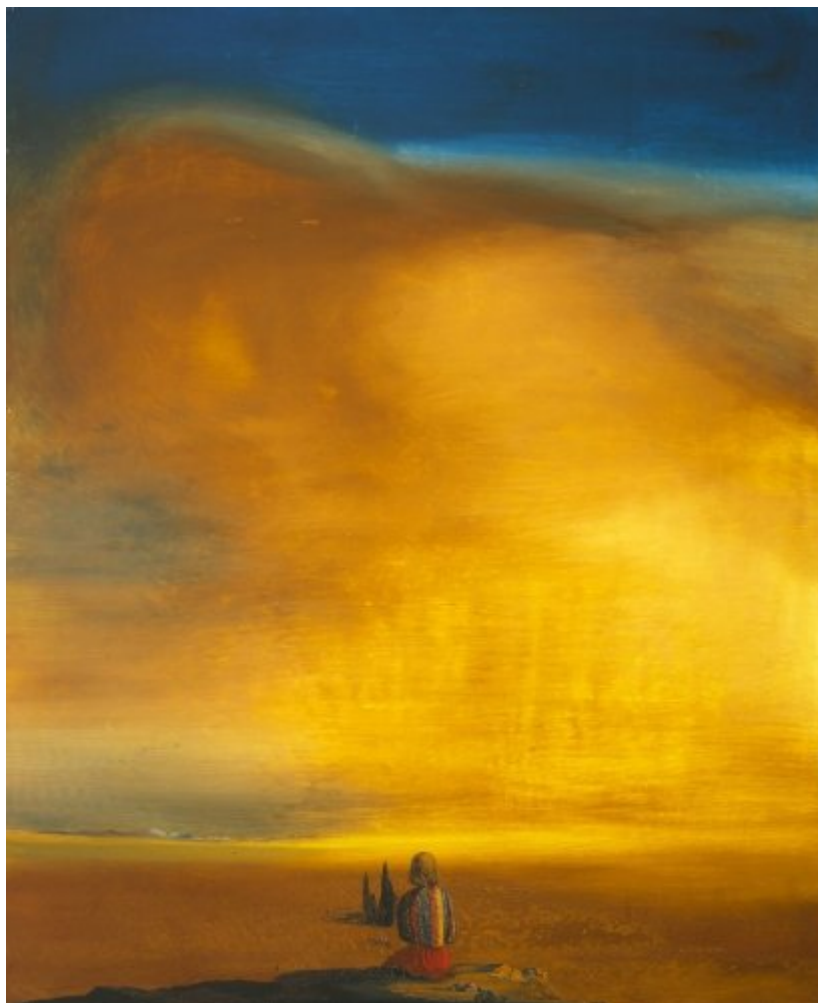




FUNDACIÓ  
GALA-SALVADOR DALÍ



© Salvador Dalí, Fundació Gala-Salvador Dalí, Figueres, 2007 Photo © Hans Kaczmarek Nov. 86 USA: © Salvador Dalí Museum Inc., St. Petersburg, FL, 2007

**Núm. cat. P 322**

## ***Le sphinx de sucre* (La esfinge de azúcar)**

**Fecha:** 1933

**Técnica:** Óleo sobre tela

**Dimensiones:** 72.7 x 59.69 cm

**Firma:** Firmado y fechado en el ángulo inferior derecho: *Gala Salvador Dalí 1933*



**Localización:** The Dali Museum, St. Petersburg (Florida)



## Procedencia

- Vizconde de Noailles
- Julien Levy Gallery, Nueva York
- Mrs. J. J. O'Donohue
- E. y A. Reynolds Morse, Cleveland (Ohio)

## Exposiciones

- 1934, Paris, Jacques Bonjean, *Exposition Dali*, 20/06/1934 - 13/07/1934, núm. cat. 29
- 1934, New York, Julien Levy Gallery, *Dali*, 21/11/1934 - 10/12/1934, núm. cat. 10
- 1965, New York, Gallery of Modern Art, *Salvador Dalí, 1910-1965*, 18/12/1965 - 13/03/1966, núm. cat. 53
- 1998, Liverpool, Tate Gallery Liverpool, *Salvador Dalí: a mythology*, 21/10/1998 - 31/01/1999, núm. cat. 25
- 1999, Fukuoka, Fukuoka Asian Art Museum, *Dali exhibition 1999*, 28/08/1999 - 24/10/1999, núm. cat. 24
- 2006, Köln, Museum Ludwig, *Salvador Dalí: La gare de Perpignan - Pop, Op, Yes-yes, Pompier*, 18/03/2006 - 25/06/2006, núm. cat. 39
- 2008, K. E. Silver, Bruce Museum, *Paris portraits. Artists, Friends, and Lovers*, 27/09/2008 - 04/01/2009, pág. 87

## Bibliografía

- *Salvador Dalí*, The IMS Press, Cleveland [Ohio], 1954, pág. 41
- A. Reynolds Morse, Michel Tapié, *Dalí: a study of his life and work*, New York graphic Society, Greenwich [Connecticut], 1958, pág. 37
- *Salvador Dalí, 1910-1965*, The Foundation for Modern Art, New York, 1965, pág. 61
- Max Gérard, *Dalí de Draeger*, Blume, Barcelona, 1968, il. 31
- *Ninety-three oils by Salvador Dalí: 1917-1970*, The Salvador Dali Museum, Cleveland, 1973, pág. 155
- *Salvador Dalí ... a panorama of his art*, The Salvador Dali Museum, Cleveland, 1974, pág. 65, pág. 155
- Jacques Dopagne, *Dalí*, Fernand Hazan, Paris, 1974, il. 29 (detalle)
- Salvador Dalí, René Passeron, *Salvador Dalí*, Filipacchi, Paris, 1978, pág. 94
- *Salvador Dalí, selected works*, Filipacchi, New York, 1979, pág. 94
- *Hommage à Dalí*, Vilo, Paris, 1980, pág. 73
- Sarane Alexandrian, *Dalí*, Fernand Hazan, Paris, 1985, il. 29 (detalle)
- Jacques Dopagne, *Dalí*, Fernand Hazan, Paris, 1985, il. 29
- Salvador Dalí, *The Tragic myth of Millet's Angelus*, The Salvador Dali Museum, St Petersburg, 1986, pág. 66 (detalle), pág. 76
- *Dalí: the Salvador Dalí museum collection*, Bulfinch, Boston. Toronto. London, 1991, il. 48
- Carlos Rojas, *Salvador Dalí, or the art of spitting on your mother's portrait*, The Pennsylvania State University Press, University Park [Pennsylvania], 1993, il. 9
- Robert Descharnes, Gilles Néret, *Salvador Dalí, 1904 -1989*, Benedikt Taschen, Köln, 1994, pág. 198 (detalle)
- Whitney Chadwick, *Mith in surrealist painting 1929-1939: Dalí, Ernst, Masson*, UMI Dissertation Service, [Michigan], 1994, pág. 250
- Marco Di Capua, *Dalí*, Librairie Gründ, Paris, 1994, pág. 144 (detalle)
- Kenneth Wach, *Salvador Dalí: masterpieces from the collection of the Salvador Dalí Museum*, Harry N. Abrams, Salvador Dalí Museum, New York, St. Petersburg, Florida, 1996, pág. 69
- Dawn Ades, Fiona Bradley, *Salvador Dalí: a mythology*, Tate Gallery Publishing, London, 1998, pág. 67
- *Dali exhibition 1999*, NTV Europe B.V., [S.I.], 1999, pág. 89
- Robert S. Lubar, *The Salvador Dalí Museum collection*, Bulfinch, Boston - New York - London, 2000, pág. 81
- William Jeffett, Joan Fontcuberta, *Imaginary gardens: mapping Dalí's landscapes*, Salvador Dalí Museum exhibition series, St. Petersburg, Florida, 2003, pág. 32
- *Salvador Dalí: La gare de Perpignan - Pop, Op, Yes-yes, Pompier*, Hatje Cantz, Ostfildern, 2006, pág. 89
- *Salvador Dalí*, Instituto Tomie Ohtake, Sao Paulo, 2014, pág. 64



## Gestión de derechos de reproducción

Los derechos de propiedad intelectual de las obras de Salvador Dalí y, por lo tanto, de las reproducidas en esta página web son titularidad del Estado español, cedidos en exclusiva a la Fundación Gala-Salvador Dalí.

De acuerdo con la legislación vigente en materia de propiedad intelectual, queda prohibida la reproducción (total o parcial), la distribución, la transformación, la comunicación pública, la puesta a disposición interactiva, así como cualquier otra explotación, por cualquier medio, de las obras contenidas en esta página web.

Cualquier explotación de las obras de Salvador Dalí queda sujeta a la necesidad de solicitar autorización previa a VEGAP (91 532 66 32/ 93 201 03 31; [www.vegap.es](http://www.vegap.es)) y de obtener la correspondiente licencia. La infracción de los derechos de propiedad intelectual de las obras de Salvador Dalí será perseguida de acuerdo con la legislación vigente.