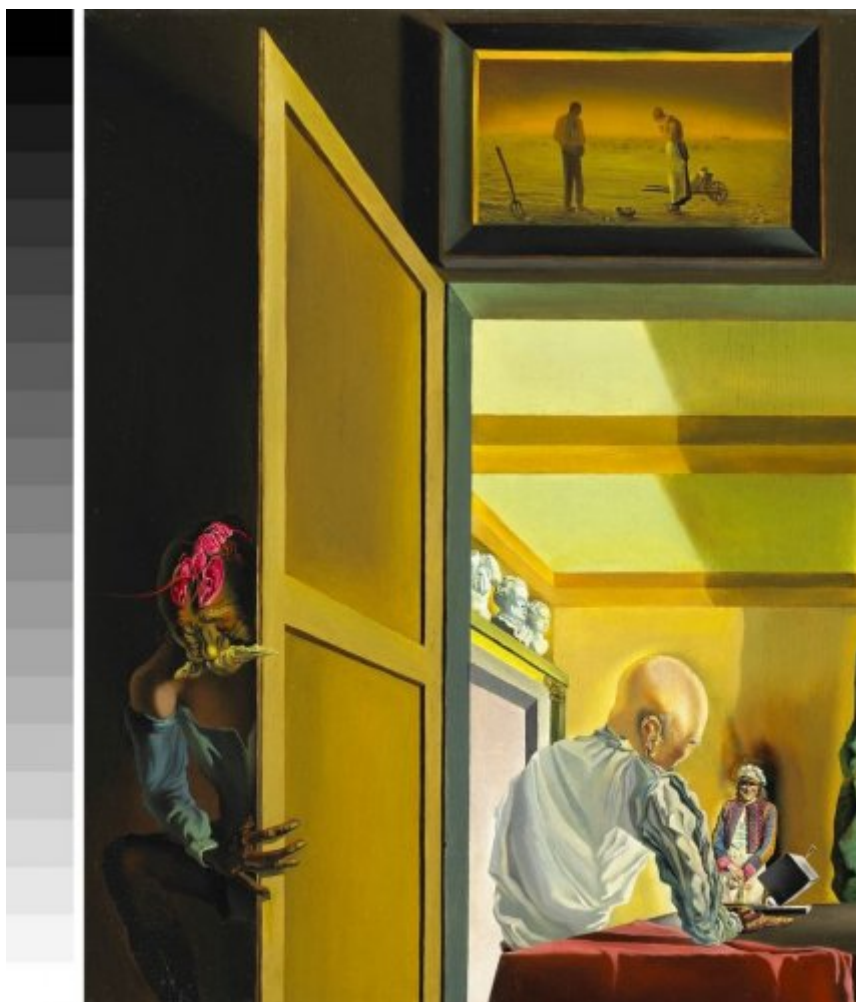




FUNDACIÓ
GALA-SALVADOR DALÍ



© Salvador Dalí, Fundació Gala-Salvador Dalí, Figueres, 2007 Photo © National Gallery of Canada

Núm. cat. P 323

***Gala et l'Angélus de Millet précédant immédiatement la venue des "anamorphoses coniques"* (Gala y el Ángelus de Millet precediendo a la llegada inminente de las anamorfosis cónicas)**

Fecha: c. 1933

Técnica: Óleo sobre madera



Dimensiones: 24.2 x 19.2 cm

Firma: Sin firma ni fecha

Localización: National Gallery of Canada, Ottawa



Procedencia

- Valentine Dudensing, París
- Henry P. McIlhenny, Filadelfia
- Robert M. Light en sociedad con Artemis, Londres
- Comprado por la National Gallery of Canada a través de Eugene V. Thaw, Nueva York, 1975

Exposiciones

- 1933, New York, Julien Levy Gallery, *Exhibition of Paintings by Salvador Dalí*, 21/11/1933 - 08/12/1933, núm. cat. 9
- 1933, París, Pierre Colle, *Exposition Salvador Dali*, 19/06/1933 - 29/06/1933, núm. cat. 5
- 1941, New York, The Museum of Modern Art, *Salvador Dalí*, 19/11/1941 - 11/01/1942, núm. cat. 15
- 1942, Indianapolis, The John Herron Art Institute (Indianapolis Museum of Art), *[Exhibition of paintings by Salvador Dali]*, 05/04/1942 - 04/05/1942, núm. cat. 15
- 1962, San Francisco, The California Palace of the Legion of Honor, *The Henry P. McIlhenny Collection*, 15/06/1962 - 31/07/1962, núm. cat. 11
- 1965, New York, Gallery of Modern Art, *Salvador Dalí, 1910-1965*, 18/12/1965 - 13/03/1966, núm. cat. 47
- 1970, Rotterdam, Museum Boymans-van Beuningen, *Dalí*, 21/11/1970 - 10/01/1971, núm. cat. 27
- 1980, London, The Tate Gallery, *Salvador Dalí*, 14/05/1980 - 29/06/1980, núm. cat. 87
- 1989, Stuttgart, Staatsgalerie, *Salvador Dalí, 1904-1989*, 13/05/1989 - 23/07/1989, núm. cat. 93
- 1990, Montréal, Musée des Beaux-Arts, *Salvador Dalí*, 27/04/1990 - 29/07/1990, núm. cat. 23
- 1998, Liverpool, Tate Gallery Liverpool, *Salvador Dalí: a mythology*, 21/10/1998 - 31/01/1999, núm. cat. 22
- 2000, Hartford, Connecticut, Wadsworth Atheneum Museum of Art, *Dalí's optical illusions*, 21/01/2000 - 26/03/2000, núm. cat. 11
- 2002, París, Centre Pompidou, *La Révolution surréaliste*, 06/03/2002 - 24/06/2002, sin número
- 2004, Barcelona, CaixaForum, *Dalí. Cultura de masses*, 05/02/2004 - 23/05/2004, núm. cat. 71
- 2004, Venezia, Palazzo Grassi, *Dalí*, 12/09/2004 - 16/01/2005, núm. cat. 120
- 2007, London, Tate Modern, *Dalí & Film*, 01/06/2007 - 09/09/2007, il. 132
- 2018, Dallas, Meadows Museum, SMU, *Dalí: Poetics of the Small, 1929-1936*, 09/09/2018 - 09/12/2018, núm. cat. 9

Bibliografía

- -, -, André Breton, Paul Éluard, Luis Buñuel, Salvador Dalí, Vane Bor, Salvador Dalí, Salvador Dalí, *Le Surréalisme au Service de la Révolution [Minotaure] (anunci) | [Les Éditions des Cahiers Libres] (anunci) | Centenaire D'Arnim | Recherches Expérimentales | Une girafe | Notes - Communications | Cor*, Librairie Jose Corti, París, 1933, s/pág.
- André Breton, Paul Eluard, "Ensayo de simulación de la parálisis general", *Gaceta de Arte*, 30/09/1935, Santa Cruz de Tenerife, pág. 2
- *Album Surréaliste*, Shuzo Takiguchi, Tiroux Yamanaka, Tokio, 1937, il. 30 (detalle)
- James Thrall Soby, *Salvador Dalí*, The Museum of Modern Art, New York, 1941, sobrecubierta, pág. 45
- Milton Widder, "Dali Nightmares to Be Shown at Museum", *Press*, 28/02/1942, Cleveland, O., s/pág.
- Juan Antonio Gaya Nuño, *Salvador Dalí*, Omega, Barcelona, 1950, il. 16
- Diversos Autores, "Recent History", *The Scottish Art Review*, 21/06/1952, Glasgow, pág. 22
- *Dalí*, Les Éditions du Chêne, París, 1957, pág. 5
- *The Henry P. McIlhenny collection*, [Henry P. McIlhenny], San Francisco, 1962, il. 11
- Max Gérard, *Dalí de Draeger*, Blume, Barcelona, 1968, il. 159 (detalle)
- *Dalí*, Museum Boymans-van Beuningen, Rotterdam, 1970, il. 27
- *Dalí: Gemälde, Zeichnungen, Objekte, Schmuck*, Staatliche Kunsthalle, Baden-Baden, 1971, pág. 82



- Salvador Dalí, *Les Dîners de Gala*, Felicie, Inc., New York, 1973, pág. 172
- *Surrealism in art*, M. Knoedler, New York, 1975, pág. 18
- Luis Romero, *Todo Dalí en un rostro*, Blume, Barcelona, Madrid, 1975, pág. 281 (detalle)
- Jimmy King, "Night beat", *Winnipeg Free Press*, 18/10/1975, Winnipeg, Ca, s/pág.
- "National Gallery acquires its first Dali", *The Gazette*, 21/10/1975, Montréal, QC, s/pág. (detalle)
- Dawn Ades, *Dada and surrealism reviewed*, Arts Council of Great Britain, London, 1978, pág. [498]
- Salvador Dalí, *Le Mythe tragique de l'Angelus de Millet : interprétation paranoïaque-critique*, Jean-Jacques Pauvert, Paris, 1978, pág. 85
- *Salvador Dalí: rétrospective, 1920-1980*, Centre Georges Pompidou, Musée National d'Art moderne, Paris, 1979, pág. 321
- *Petit journal Salvador Dalí*, Centre Georges Pompidou, [París], 1979, pág. 8
- *Salvador Dalí*, The Tate Gallery, London, 1980, il. 87
- A. M. Hammacher, *Phantoms of the imagination : fantasy in art and literature from Blake to Dali*, Harry N. Abrams, New York, 1981, pág. 306
- Josep Pla, Salvador Dalí (il.), *Obres de museu*, DASA, Figueres, 1981, pág. 51
- Dawn Ades, *Dalí and surrealism*, Harper & Row, New York, 1982, pág. 145
- Ignacio Gómez de Liaño, *Dalí*, Polígrafa, Barcelona, 1983, il. 51
- *Dalí*, Sarpe, Madrid, 1984, il. 10, pág. 85
- Max Gérard, *Dalí...Dalí...Dalí*, Blume, Barcelona, 1985, il. 86 (detalle)
- Agustín Sánchez Vidal, *Buñuel, Lorca y Dalí: el enigma sin fin*, Planeta, Barcelona, 1988, pág. 325 (detalle)
- *Salvador Dalí, 1904-1989*, Gerd Hatje, Stuttgart, 1989, pág. 123
- *Los Dalís de Dalí: colección del museo nacional centro de arte reina Sofía*, Centro cultural, Arte contemporáneo, México D. F., 1990, pág. 28
- *Salvador Dalí*, Musée des Beaux-Arts, Montréal, 1990, pág. 61
- *Curs Dalí escriptor*, Fundació Caixa de Pensions, [Barcelona], 1990, pág. 17
- Paul Moorhouse, *Dalí*, Magna Books, Wigston [Anglaterra], 1990, pág. 61
- Luis Romero, *PsicoDálico Dalí*, Mediterranea, Barcelona, 1991, pág. 82
- Alessandr Rogin, *[Salvador Dalí : el mite i la realitat]*, Republica, Moscou, 1992, pág. 51
- Jaime Brihuega, *Miró y Dalí: los grandes surrealistas*, Anaya, Madrid, 1993, pág. 67
- A. Reynolds Morse, *Dali's animal crackers*, Salvador Dalí Museum, St. Petersburg, Florida, 1993, pág. 169
- Marco Di Capua, *Dalí*, Librairie Gründ, Paris, 1994, pág. 142
- Jessica Hodge, *Salvador Dali*, Barnes & Noble, New York, 1994, pág. 73
- *Salvador Dalí*, Polígrafa, Barcelona, 1994, il. 51
- Nathaniel Harris, *The Life and works of Dalí*, Parragon, [Regne Unit], 1994, pág. 28
- Robert Descharnes, Gilles Néret, *Salvador Dalí, 1904 -1989*, Benedikt Taschen, Köln, 1994, pág. 199
- *Dalí*, Cercle d'Art, Paris, 1994, il. 51
- Christopher Masters, *Dalí*, Phaidon, London, 1996, pág. 73
- Haim Finkelstein, *Salvador Dalí's art and writing, 1927-1942 : the metamorphoses of Narcissus*, Cambridge University Press, Cambridge, 1996, pág. 218
- Robert Radford, *Dalí*, Phaidon, London, 1997, pág. 162
- Dawn Ades, Fiona Bradley, *Salvador Dalí: a mythology*, Tate Gallery Publishing, London, 1998, pág. 31
- Pascal Bonafoux, Christophe Valentin (il.), *La Beauté comestible : à propos de Dalí et les aliments*, Plume, Paris, 1998, pág. 136
- *Salvador Dalí : Dream of Venus*, Fundació Gala-Salvador Dalí, Fundació "La Caixa", Figueres, Barcelona, 1999, pág. 97 (detalle)
- *Dalí's Optical Illusions*, Smithsonian Institution, Washington DC, 2000, s/pág.
- *Dalí's optical illusions*, Wadsworth Atheneum Museum of Art, Hartford, Connecticut, 2000, pág. 91, pág. 88 (detalle)
- *Grandes maestros de la pintura : Dalí*, Altaya, Barcelona, 2001, pág. 19
- *Salvador Dalí : Dream of Venus*, Fundació Gala-Salvador Dalí, Fundació "La Caixa", Museum of Contemporary Art, Figueres, Barcelona, Miami, 2002, pág. 97 (detalle)



- *La Révolution surréaliste*, Éditions du Centre Pompidou, Paris, 2002, pág. 210
- Juan Antonio Ramírez, *Dalí: lo crudo y lo podrido*, A. Machado Libros, Madrid, 2002, pág. 56
- *Surrealismus 1914 - 1944 : Dalí, Max Ernst, Magritte, Miró, Picasso...*, K20 Kunstsammlung Nordrhein-Westfalen, Hatje Cantz, Düsseldorf, Ostfildern-Ruit, 2002, pág. 214
- *Surrealism, politics and culture*, Ashgate, Aldershot, Hampshire, 2003, pág. [212]
- *Les Essentiels de l'art Dalí*, Ludion, Amsterdam, 2003, pág. 122
- Ricard Mas Peinado, *Universdalí*, Lunweg, Barcelona, Madrid, 2003, pág. 70
- *The Portable Dalí*, Universe, New York, 2003, pág. 122
- Alyse Gaultier, *The Little book of Dalí*, Flammarion, Paris, 2004, pág. 76-77
- Alyse Gaultier, *L'Abcdaire de Dalí*, Flammarion, Paris, 2004, pág. 29
- *Dalí*, Bompiani, [Milà], 2004, pág. 199
- *Obra completa : Álbum*, Destino, Fundació Gala-Salvador Dalí, Sociedad Estatal de Conmemoraciones Culturales, Barcelona, [Figueres], [Madrid], 2004, pág. 88, pág. 142 (imagen indirecta)
- *Dalí. Cultura de masses*, Fundació La Caixa, Fundació Gala-Salvador Dalí, Barcelona, Figueres, 2004, pág. 72
- Enric Bou, *Dalíccionario : objetos, mitos y símbolos de Salvador Dalí*, Tusquets, Barcelona, 2004, pág. 18
- Catherine Millet, *Dalí et moi*, Gallimard, [París], 2005, pág. 71
- *Dalí*, Unidad Editorial, [S. l.], 2005, pág. 125, pág. 178
- Jordana Mendelson, *Documenting Spain : artists, exhibition culture and the modern nation, 1929-1939*, Pennsylvania State University Press, University Park, Pa., 2005, pág. 206
- Salvador Dalí, *Obra completa : Ensayos 2*, Destino, Fundació Gala-Salvador Dalí, Sociedad Estatal de Conmemoraciones Culturales, Barcelona, [Figueres], [Madrid], 2005, pág. 477
- *Salvador Dalí : La gare de Perpignan - Pop, Op, Yes-yes, Pompier*, Hatje Cantz, Ostfildern, 2006, pág. 60
- Montse Aguer i Teixidor, Estrella de Diego, *Gala. Álbum*, Distribucions d'Art Surrealista, [Figueres], 2007, il. 4
- *Salvador Dalí: an illustrated life*, Tate Publishing, Fundació Gala-Salvador Dalí, Sociedad Estatal de Conmemoraciones Culturales - Ministerio de Cultura, London, [Figueres], [Madrid], 2007, pág. 88, pág. 142 (imagen indirecta)
- *Dalí & film*, Tate Publishing, London, 2007, pág. 197
- Alessandro Del Puppo, *Dalí et le surréalisme*, E-ducation.it S.p.A, Florence, 2008, pág. 146
- Catherine Grenier, *Salvador Dalí : l'invention de soi*, Flammarion, París, 2011, pág. 119
- Shûzô Takigushi, *Dalí : Tokio, 1939*, Notari, Genève, 2012, il. 21 (imagen indirecta)
- *Dalí : poetics of the small, 1929-1936*, Meadows Museum, Dallas, 2018, pág. 7 (detalle), pág. 117

Gestión de derechos de reproducción

Los derechos de propiedad intelectual de las obras de Salvador Dalí y, por lo tanto, de las reproducidas en esta página web son titularidad del Estado español, cedidos en exclusiva a la Fundación Gala-Salvador Dalí.

De acuerdo con la legislación vigente en materia de propiedad intelectual, queda prohibida la reproducción (total o parcial), la distribución, la transformación, la comunicación pública, la puesta a disposición interactiva, así como cualquier otra explotación, por cualquier medio, de las obras contenidas en esta página web.

Cualquier explotación de las obras de Salvador Dalí queda sujeta a la necesidad de solicitar autorización previa a VEGAP (91 532 66 32/ 93 201 03 31; www.vegap.es) y de obtener la correspondiente licencia. La infracción de los derechos de propiedad intelectual de las obras de Salvador Dalí será perseguida de acuerdo con la legislación vigente.