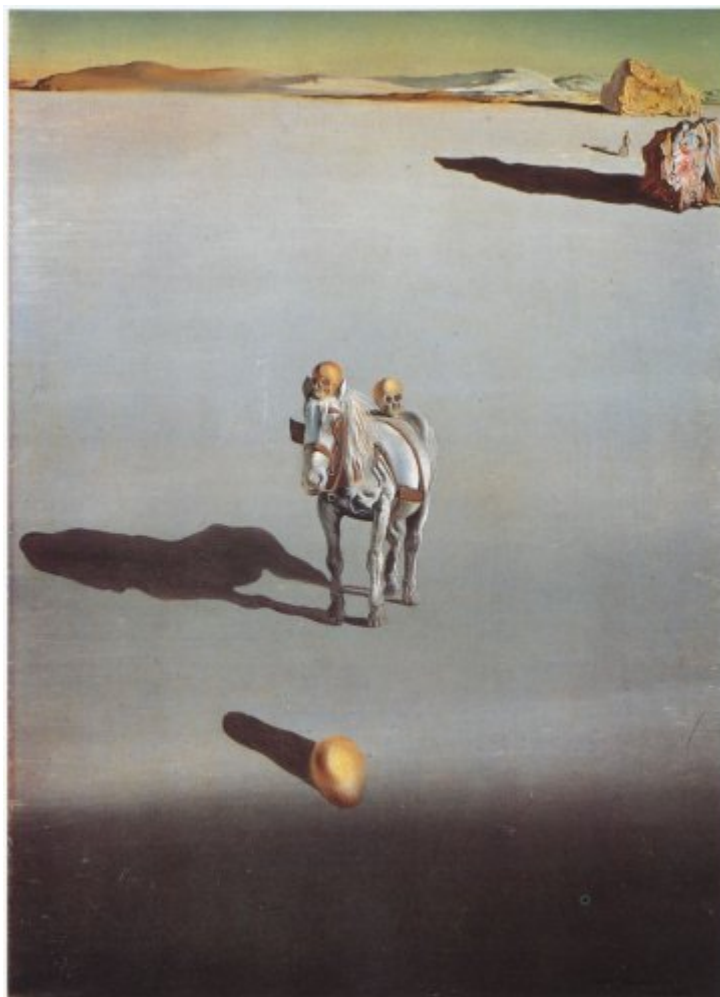




FUNDACIÓ
GALA-SALVADOR DALÍ



© Salvador Dalí, Fundació Gala-Salvador Dalí, Figueres, 2007

Núm. cat. P 327

***Le devenir géologique* (El devenir geológico)**

Fecha:	1933
Técnica:	Óleo sobre madera
Dimensiones:	21 x 16 cm
Firma:	Firmado y fechado en el ángulo inferior derecho: [...] <i>Salvador Dalí / fevrier 1933</i>
Localización:	Colección privada



Procedencia

- Julien Green, París

Observaciones

En las memorias de Julien Green, "Les années faciles", podemos leer sobre esta obra: 28 de febrero. Anteayer en casa de Dalí a buscar mi cuadro, ya que es mi mes. Doce personas se han comprometido a hacer una pequeña aportación al pintor para este año, a cambio de recibir cada una o una obra grande o una obra pequeña y dos dibujos. Hemos hecho un sorteo para saber qué mes nos tocaba. Me ha tocado el mes de febrero y eso me ha ahorrado tener que esperar mucho. Puedo elegir entre una tela grande donde el fondo representa un admirable paisaje de rocas pero con un primer plano ocupado por un tipo de general ruso con patillas, desnudo y con la cabeza tristemente inclinada para enseñar las conchas y las perlas que cubren su craneo, y una pequeña tela que él ha titulado "Devenir geológico" y que representa a un caballo transformándose en una roca en medio del desierto. Dalí se va hacia España y siente escalofrío al hablar de los trámites de duana y de los mil pequeños problemas de un viaje en ferrocarril, porque él es un poco niño que teme la vida (Julien Green, "Les années faciles, journal 1926-1934", Paris, 1961, p. 376-377).

Exposiciones

- 1933, París, Pierre Colle, *Exposition Salvador Dalí*, 19/06/1933 - 29/06/1933, núm. cat. 10
- 2012, París, Centre Pompidou, *Dalí*, 21/11/2012 - 25/03/2013, pág. 167

Bibliografía

- *Salvador Dalí: rétrospective, 1920-1980*, Centre Georges Pompidou, Musée National d'Art moderne, París, 1979, pág. 177
- José Luis Rubio, "El último show de Dalí", *Cambio 16*, 16/12/1979, Madrid, pág. 93
- *Salvador Dalí*, The Tate Gallery, London, 1980, il. V
- Miguel de Cervantes Saavedra, Salvador Dalí (il.), *Il Fantastico idalgo don Chisciotte della Mancía*, Del Drago, Milano, 1986, pág. 363
- A. Reynolds Morse, *Dalí's animal crackers*, Salvador Dalí Museum, St. Petersburg, Florida, 1993, pág. 145
- Marco Di Capua, *Dalí*, Librairie Gründ, París, 1994, pág. 145
- Robert Descharnes, Gilles Néret, *Salvador Dalí, 1904 -1989*, Benedikt Taschen, Köln, 1994, pág. 205
- Gilles Néret, *Salvador Dalí : 1904-1989*, Evergreen (Benedikt Taschen), [Köln], 1996, pág. 37
- *Salvador Dalí*, Parkstone, England, 1999, pág. 80 (detalle)
- *Les Essentiels de l'art Dalí*, Ludion, Amsterdam, 2003, pág. 131
- *The Portable Dalí*, Universe, New York, 2003, pág. 131
- *Obra completa : Álbum*, Destino, Fundació Gala-Salvador Dalí, Sociedad Estatal de Conmemoraciones Culturales, Barcelona, [Figueras], [Madrid], 2004, pág. 227
- Georges Beauté, *Little Dalí a l'escola*, Philippe Deléucusse, Escaldes-Engordany (Principat d'Andorra), 2005, pág. 52 (detalle)
- *Dalí*, Centre Pompidou, París, 2012, pág. 167
- Roger Rothman, *Tiny surrealism : Salvador Dalí and the aesthetics of the small*, University of Nebraska, Lincoln & London, 2012, pág. 99
- Daniel R. Caruncho, *Salvador Dalí, las obras de su vida*, Dos de Arte, Barcelona, 2015, pág. 34



Gestión de derechos de reproducción

Los derechos de propiedad intelectual de las obras de Salvador Dalí y, por lo tanto, de las reproducidas en esta página web son titularidad del Estado español, cedidos en exclusiva a la Fundación Gala-Salvador Dalí.

De acuerdo con la legislación vigente en materia de propiedad intelectual, queda prohibida la reproducción (total o parcial), la distribución, la transformación, la comunicación pública, la puesta a disposición interactiva, así como cualquier otra explotación, por cualquier medio, de las obras contenidas en esta página web.

Cualquier explotación de las obras de Salvador Dalí queda sujeta a la necesidad de solicitar autorización previa a VEGAP (91 532 66 32/ 93 201 03 31; www.vegap.es) y de obtener la correspondiente licencia. La infracción de los derechos de propiedad intelectual de las obras de Salvador Dalí será perseguida de acuerdo con la legislación vigente.