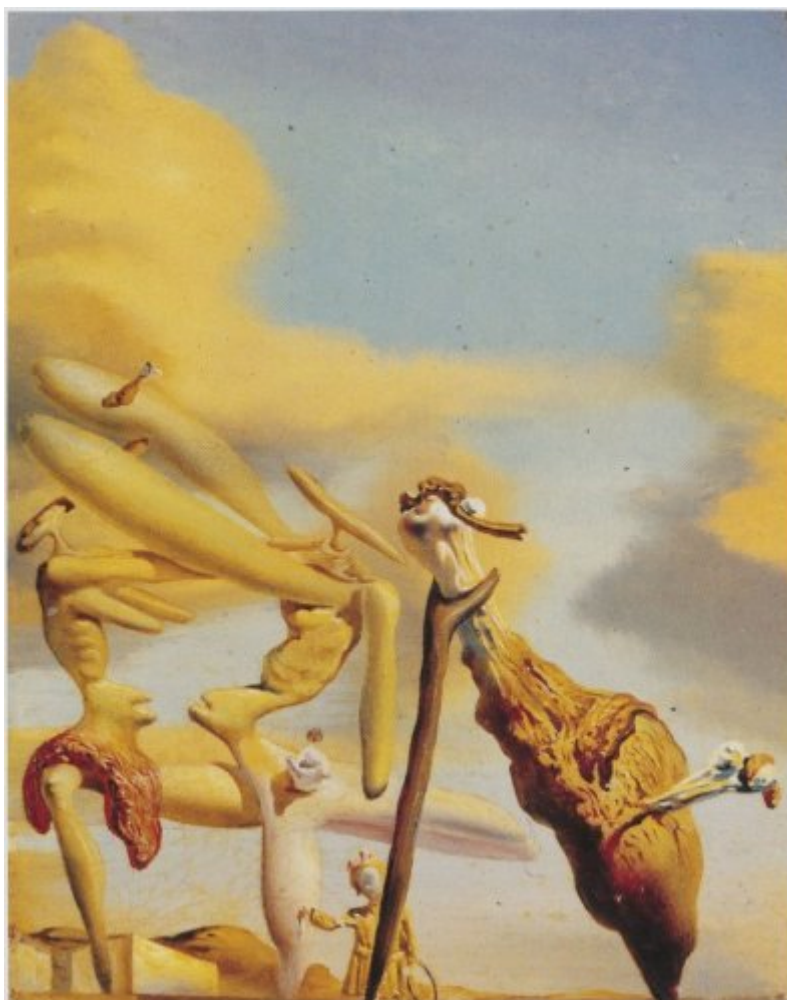




FUNDACIÓ  
GALA-SALVADOR DALÍ



© Salvador Dalí, Fundació Gala-Salvador Dalí, Figueres, 2007

## Núm. cat. P 332

### Canibalismo de la mantis religiosa de Lautréamont

**Fecha:** c. 1934  
**Técnica:** Óleo sobre madera  
**Dimensiones:** 6.7 x 5.2 cm  
**Firma:** Sin firma ni fecha



**Localización:** Colección privada



## Exposiciones

- 1982, Tokyo, Isetan Museum of Art, *Rétrospective Salvador Dalí 1982*, 28/02/1982 - 06/04/1982, núm. cat. 10

## Bibliografía

- Dalí, Les Éditions du Chêne, Paris, 1957, pág. 5
- *Rétrospective Salvador Dalí 1982*, Edition Art Life, [S.l.], 1982, nº cat. 10
- Robert Descharnes, Gilles Néret, *Salvador Dalí, 1904 -1989*, Benedikt Taschen, Köln, 1994, pág. 211
- *Dalís medienispiele: falsche fährten und paranoische selbstinszenierungen in den künsten*, Transcript, Bielefeld, 2007, pág. 99 (Il. 4)

## Gestión de derechos de reproducción

Los derechos de propiedad intelectual de las obras de Salvador Dalí y, por lo tanto, de las reproducidas en esta página web son titularidad del Estado español, cedidos en exclusiva a la Fundación Gala-Salvador Dalí.

De acuerdo con la legislación vigente en materia de propiedad intelectual, queda prohibida la reproducción (total o parcial), la distribución, la transformación, la comunicación pública, la puesta a disposición interactiva, así como cualquier otra explotación, por cualquier medio, de las obras contenidas en esta página web.

Cualquier explotación de las obras de Salvador Dalí queda sujeta a la necesidad de solicitar autorización previa a VEGAP (91 532 66 32/ 93 201 03 31; [www.vegap.es](http://www.vegap.es)) y de obtener la correspondiente licencia. La infracción de los derechos de propiedad intelectual de las obras de Salvador Dalí será perseguida de acuerdo con la legislación vigente.