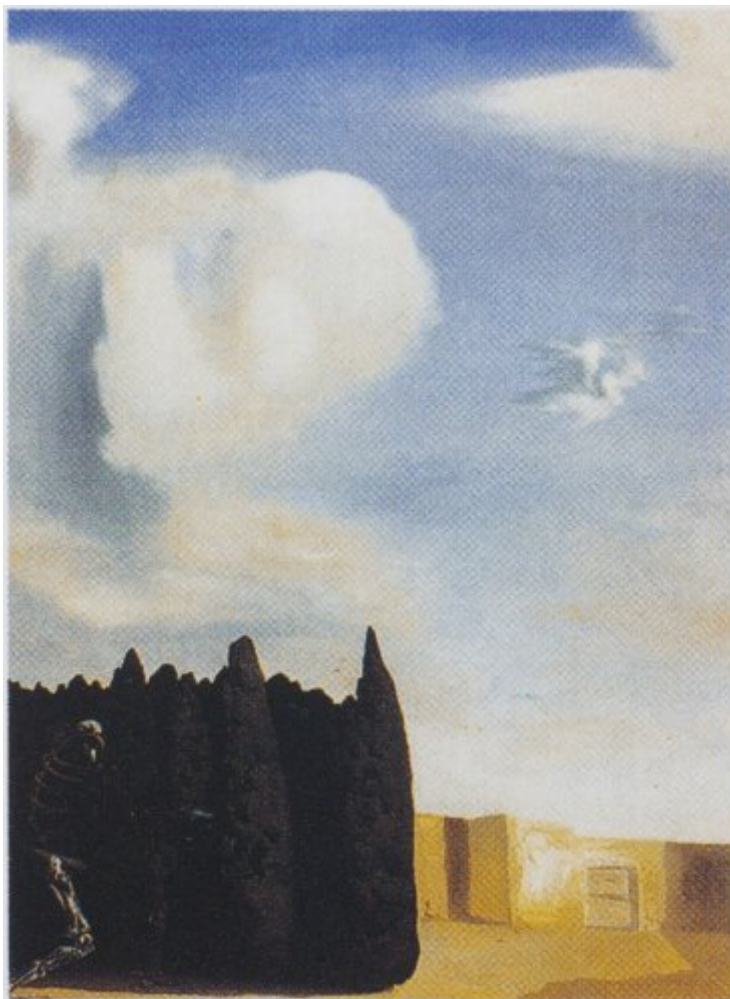




FUNDACIÓ
GALA-SALVADOR DALÍ



© Salvador Dalí, Fundació Gala-Salvador Dalí, Figueres, 2007

Núm. cat. P 340

Cour centrale de l'île des morts (obsession reconstitutive d'après Böcklin)
(Patio central de la Isla de los muertos (obsesión reconstructiva a partir de Böcklin))

La isla de los muertos - Patio central de la isla de los muertos - Obsesión reconstitutiva a partir de Böcklin

Fecha: 1934

Técnica: Óleo sobre madera



Dimensiones: 99.7 x 72 cm
Firma: Sin firma ni fecha
Localización: Colección privada



Procedencia

- Robert de Saint-Jean

Observaciones

Titulamos esta obra “Cour centrale de l’Ile des morts (obsession reconstructive d’après Boëcklin)” porque podría corresponder a la que Dalí presenta, con el número 31, en la exposición celebrada en la Galerie Jacques Bonjean de París del 20 de junio al 13 julio de 1934. Esta obra se expuso con el título “Cour centrale de l’Ile des morts (obsession reconstitutive d’après Boëcklin)” en la muestra “Exposition Dalí” celebrada en la Galerie Jacques Bonjean de París en el año 1934.

Exposiciones

- 1934, París, Jacques Bonjean, *Exposition Dalí*, 20/06/1934 - 13/07/1934, núm. cat. 31
- 1989, Stuttgart, Staatsgalerie, *Salvador Dalí, 1904-1989*, 13/05/1989 - 23/07/1989, núm. cat. 118

Bibliografía

- *Salvador Dalí, 1904-1989*, Gerd Hatje, Stuttgart, 1989, pág. 157
- Robert Descharnes, Gilles Néret, *Salvador Dalí, 1904 -1989*, Benedikt Taschen, Köln, 1994, pág. 220
- *Dalí*, Bompiani, [Milà], 2004, pág. 170

Gestión de derechos de reproducción

Los derechos de propiedad intelectual de las obras de Salvador Dalí y, por lo tanto, de las reproducidas en esta página web son titularidad del Estado español, cedidos en exclusiva a la Fundación Gala-Salvador Dalí.

De acuerdo con la legislación vigente en materia de propiedad intelectual, queda prohibida la reproducción (total o parcial), la distribución, la transformación, la comunicación pública, la puesta a disposición interactiva, así como cualquier otra explotación, por cualquier medio, de las obras contenidas en esta página web.

Cualquier explotación de las obras de Salvador Dalí queda sujeta a la necesidad de solicitar autorización previa a VEGAP (91 532 66 32/ 93 201 03 31; www.vegap.es) y de obtener la correspondiente licencia. La infracción de los derechos de propiedad intelectual de las obras de Salvador Dalí será perseguida de acuerdo con la legislación vigente.