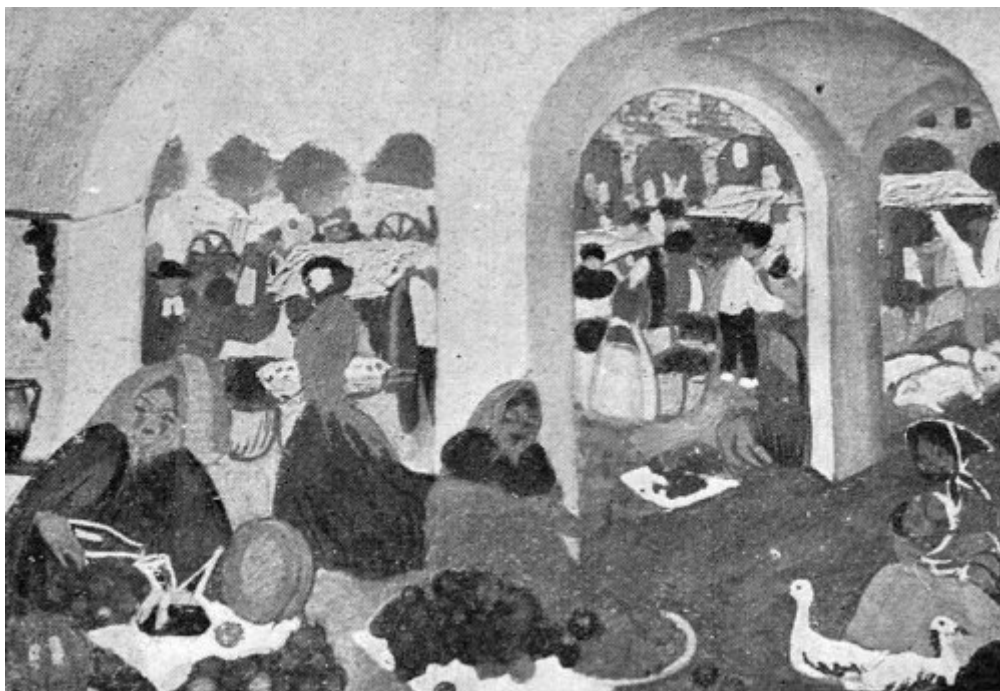




FUNDACIÓ
GALA-SALVADOR DALÍ



© Salvador Dalí, Fundació Gala-Salvador Dalí, Figueres, 2004 Foto Biblioteca de la Universitat de Barcelona (Pavelló de la República)

Núm. cat. P 359

Mercat (Mercado)

Fecha: c. 1921
Técnica: Desconocida
Dimensiones: Desconocidas
Firma: Sin firma ni fecha
Localización: Desconocida



Exposiciones

- 1922, Barcelona, Galeries Dalmau, *Associació Catalana d'Estudiants*, 16/01/1922 - 31/01/1922, núm. cat. 24

Bibliografía

- "Exposició d'obres d'art organitzada per l'Associació Catalana d'Estudiants", *Catalunya Gràfica*, 10/02/1922, [Barcelona], pág. 14
- *El País de Dalí*, Consorci del Museu de l'Empordà, Figueres, 2004, pág. 298
- *Dalí a Barcelona*, Eliseu Climent, València, 2004, pág. 18
- Rafael Santos Torroella, *El Primer Dalí, 1918-1929 : catàlogo razonado*, IVAM Institut Valencià d'Art Modern, Generalitat Valenciana. Conselleria de Cultura, Educació i Esport, Publicaciones, [València], [València], [Madrid], 2005, pág. 105

Gestión de derechos de reproducción

Los derechos de propiedad intelectual de las obras de Salvador Dalí y, por lo tanto, de las reproducidas en esta página web son titularidad del Estado español, cedidos en exclusiva a la Fundación Gala-Salvador Dalí.

De acuerdo con la legislación vigente en materia de propiedad intelectual, queda prohibida la reproducción (total o parcial), la distribución, la transformación, la comunicación pública, la puesta a disposición interactiva, así como cualquier otra explotación, por cualquier medio, de las obras contenidas en esta página web.

Cualquier explotación de las obras de Salvador Dalí queda sujeta a la necesidad de solicitar autorización previa a VEGAP (91 532 66 32/ 93 201 03 31; www.vegap.es) y de obtener la correspondiente licencia. La infracción de los derechos de propiedad intelectual de las obras de Salvador Dalí será perseguida de acuerdo con la legislación vigente.