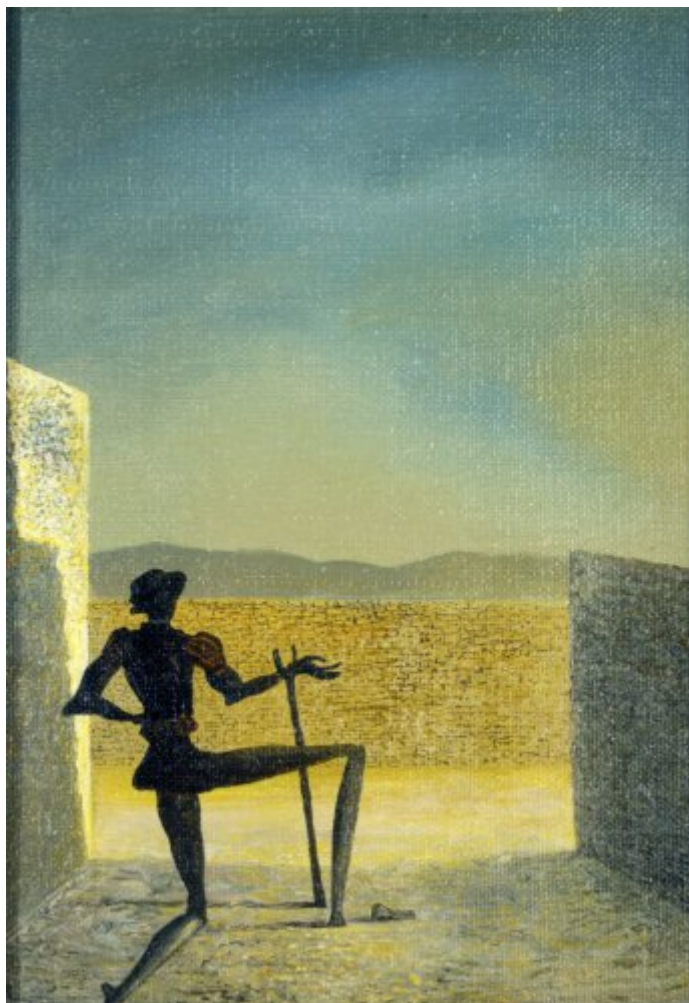




FUNDACIÓ
GALA-SALVADOR DALÍ



© Salvador Dalí, Fundació Gala-Salvador Dalí, Figueres, 2007

Núm. cat. P 365

***Masquerader, intoxicated by the limpid atmosphere* (El que participa en un baile de máscaras, intoxicado por una atmósfera límpida)**

Espectro de Vermeer de Delft

Fecha: c. 1934
Técnica: Óleo sobre tela
Dimensiones: 21.5 x 15.5 cm



Firma: Firmado y fechado en el bastidor: *Salvador Dalí / 193[...]*

Localización: Colección privada



Procedencia

- Julien Levy Gallery, Nueva York
- Josephine Boardman Crane, Nueva York
- Louise Crane, Nueva York
- Subastado en Christie's, Nueva York, 13 mayo 1998
- Colección privada
- Subastado en Sotheby's, Nueva York, 7 noviembre 2007

Exposiciones

- 1934, New York, Julien Levy Gallery, *Dalí*, 21/11/1934 - 10/12/1934, núm. cat. 13
- 2004, Venezia, Palazzo Grassi, *Dalí*, 12/09/2004 - 16/01/2005, núm. cat. 142

Bibliografía

- *Ninety-three oils by Salvador Dalí: 1917-1970*, The Salvador Dalí Museum, Cleveland, 1973, pág. 157
- *Salvador Dalí ... a panorama of his art*, The Salvador Dalí Museum, Cleveland, 1974, pág. 157
- Robert Descharnes, Gilles Néret, *Salvador Dalí, 1904 -1989*, Benedikt Taschen, Köln, 1994, pág. 223
- *Les Essentiels de l'art Dalí*, Ludion, Amsterdam, 2003, frontispicio, pág. 140
- *The Portable Dalí*, Universe, New York, 2003, frontispicio, pág. 140
- *Dalí*, Bompiani, [Milà], 2004, pág. 237
- *Dalí: poetics of the small, 1929-1936*, Meadows Museum, Dallas, 2018, pág. 47

Gestión de derechos de reproducción

Los derechos de propiedad intelectual de las obras de Salvador Dalí y, por lo tanto, de las reproducidas en esta página web son titularidad del Estado español, cedidos en exclusiva a la Fundación Gala-Salvador Dalí.

De acuerdo con la legislación vigente en materia de propiedad intelectual, queda prohibida la reproducción (total o parcial), la distribución, la transformación, la comunicación pública, la puesta a disposición interactiva, así como cualquier otra explotación, por cualquier medio, de las obras contenidas en esta página web.

Cualquier explotación de las obras de Salvador Dalí queda sujeta a la necesidad de solicitar autorización previa a VEGAP (91 532 66 32/ 93 201 03 31; www.vegap.es) y de obtener la correspondiente licencia. La infracción de los derechos de propiedad intelectual de las obras de Salvador Dalí será perseguida de acuerdo con la legislación vigente.