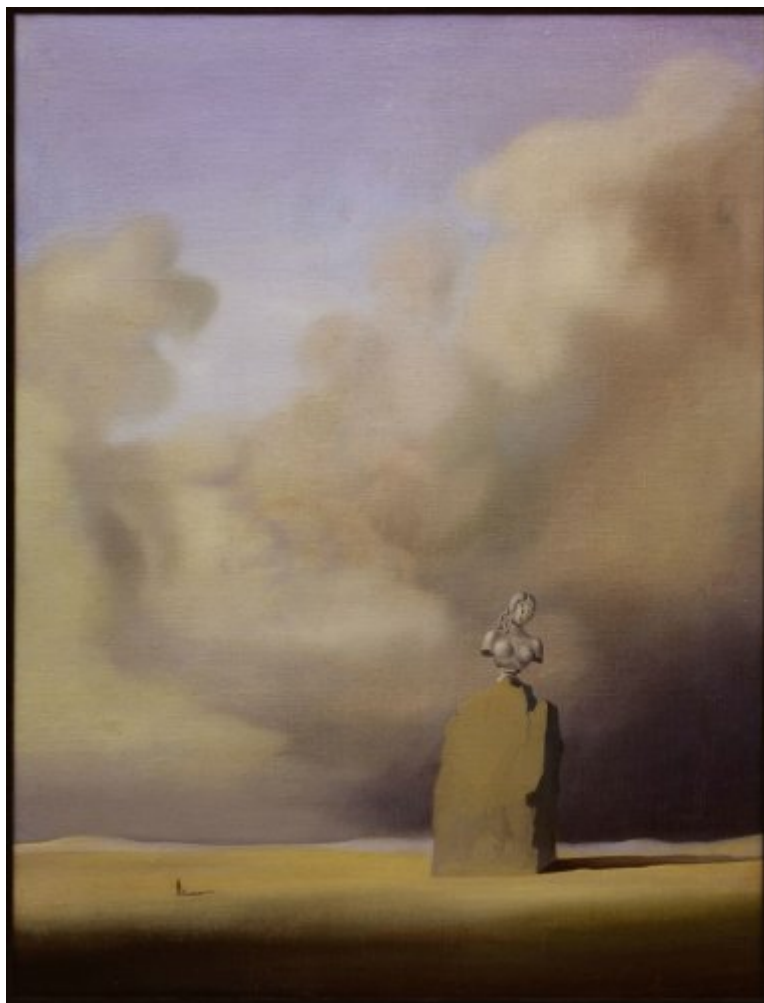




FUNDACIÓ
GALA-SALVADOR DALÍ



© Salvador Dalí, Fundació Gala-Salvador Dalí, Figueres, 2007

Núm. cat. P 388

L'heure du visage effacé (La hora del rostro borrado)

Fecha: 1934

Técnica: Óleo sobre tela

Dimensiones: 62 x 47 cm

Firma: Firmado y fechado en la parte inferior derecha: *Gala S Dalí 19[34]*

Localización: Colección privada



Procedencia

- Emilio Terry, Saint Patrice
- Barnet Hodges, Chicago (Illinois)
- G. E. D. Nahmad, Ginebra

Exposiciones

- 1934, Paris, Jacques Bonjean, *Exposition Dali*, 20/06/1934 - 13/07/1934, núm. cat. 22
- 1965, New York, Gallery of Modern Art, *Salvador Dalí, 1910-1965*, 18/12/1965 - 13/03/1966, núm. cat. 61
- 1970, Rotterdam, Museum Boymans-van Beuningen, *Dalí*, 21/11/1970 - 10/01/1971, núm. cat. 36
- 1989, Stuttgart, Staatsgalerie, *Salvador Dalí, 1904-1989*, 13/05/1989 - 23/07/1989, núm. cat. 107
- 1999, New York, Solomon R. Guggenheim Museum, *Surrealism: two private eyes, the Nesuhi Ertegun and Daniel Filipacchi collections*, 04/06/1999 - 12/09/1999, núm. cat. 46

Bibliografía

- *Salvador Dalí, 1910-1965*, The Foundation for Modern Art, New York, 1965, pág. 56
- Max Gérard, *Dalí de Draeger*, Blume, Barcelona, 1968, il. 122 (detalle)
- *Dalí*, Museum Boymans-van Beuningen, Rotterdam, 1970, il. 36
- Max Gérard, *Dalí... Dalí... Dalí...*, Harry N. Abrams, New York, 1974, il. 62
- Luis Romero, *Todo Dalí en un rostro*, Blume, Barcelona, Madrid, 1975, pág. 82 (detalle)
- *Trésors de Barcelone : Picasso, Miró, Dalí et leur temps*, Fondation L'Hermitage, Lausanne, 1986, il. 75, pág. 184
- *Salvador Dalí, 1904-1989*, Gerd Hatje, Stuttgart, 1989, pág. 142
- Luis Romero, *PsicoDálico Dalí*, Mediterranea, Barcelona, 1991, pág. 80
- Robert Descharnes, Gilles Néret, *Salvador Dalí, 1904 -1989*, Benedikt Taschen, Köln, 1994, pág. 236
- *Surrealism: two private eyes, the Nesuhi Ertegun and Daniel Filipacchi collections*, Guggenheim Museum Publications, New York, 1999, pág. 100
- Tonia Raquejo, *Dalí: metamorfosis*, Edilupa, [Madrid], 2004, pág. 67

Gestión de derechos de reproducción

Los derechos de propiedad intelectual de las obras de Salvador Dalí y, por lo tanto, de las reproducidas en esta página web son titularidad del Estado español, cedidos en exclusiva a la Fundación Gala-Salvador Dalí.

De acuerdo con la legislación vigente en materia de propiedad intelectual, queda prohibida la reproducción (total o parcial), la distribución, la transformación, la comunicación pública, la puesta a disposición interactiva, así como cualquier otra explotación, por cualquier medio, de las obras contenidas en esta página web.

Cualquier explotación de las obras de Salvador Dalí queda sujeta a la necesidad de solicitar autorización previa a VEGAP (91 532 66 32/ 93 201 03 31; www.vegap.es) y de obtener la correspondiente licencia. La infracción de los derechos de propiedad intelectual de las obras de Salvador Dalí será perseguida de acuerdo con la legislación vigente.