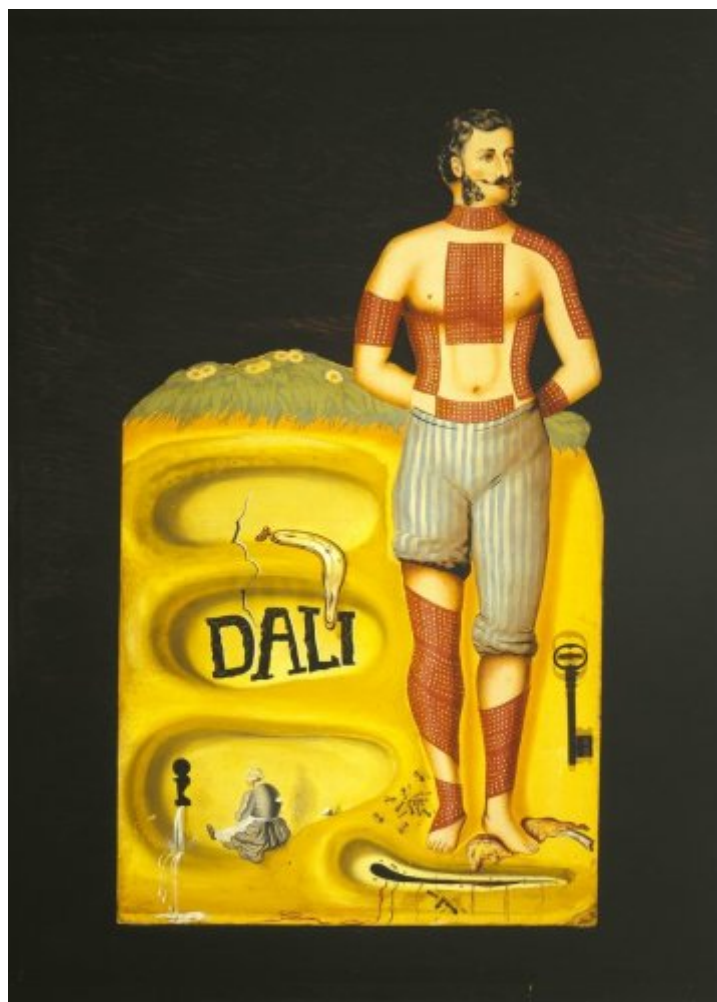




FUNDACIÓ
GALA-SALVADOR DALÍ



© Salvador Dalí, Fundació Gala-Salvador Dalí, Figueres, 2007
Photo © Hans Kaczmarek Nov. 86 USA: © Salvador Dalí Museum
Inc., St. Petersburg, FL, 2007

Núm. cat. P 397

Sin título

Cartel surrealista

Fecha: c. 1934

Técnica: Óleo, litografía y llave sobre tablero de madera contrachapado



Dimensiones: 68.58 x 45.72 cm

Firma: Sin firma ni fecha

Inscripciones: En la parte inferior central aparece escrito: *DALI*

Localización: The Dali Museum, St. Petersburg (Florida)



Procedencia

- Cécile Éluard, París
- Georges Hugnet, París
- E. y A. Reynolds Morse, Cleveland (Ohio)

Observaciones

Esta obra sirvió para ilustrar la cubierta del catálogo de la exposición "Dalí" celebrada en la Julien Levy Gallery de Nueva York del 21 de noviembre al 10 de diciembre de 1934.

Exposiciones

- 1965, New York, Gallery of Modern Art, *Salvador Dalí, 1910-1965*, 18/12/1965 - 13/03/1966, núm. cat. 247
- 2004, Barcelona, CaixaForum, *Dalí. Cultura de masses*, 05/02/2004 - 23/05/2004, núm. cat. 6
- 2012, París, Centre Pompidou, *Dalí*, 21/11/2012 - 25/03/2013, pág. 185
- 2013, Madrid, Museo Nacional Centro de Arte Reina Sofía, *Dalí. Todas las sugerencias poéticas y todas las posibilidades plásticas*, 27/04/2013 - 02/09/2013, pág. 397

Bibliografía

- A. Reynolds] [Morse, *A new introduction to Salvador Dalí*, The Reynolds-Morse Foundation, Cleveland [Ohio], 1959, pág. 62
- Salvador Dalí, *Impressions and private memoirs of Salvador Dalí : january 1920*, The Reynolds Morse Foundation, Cleveland, Ohio, 1962, pág. 19
- "Dali Stuff", *Press Republican*, 15/12/1965, Plattsburg, N.y., s/pág. (imagen indirecta)
- "\$2 Million Collection", *News-journal*, 15/12/1965, Mansfield, Ohio, s/pág. (imagen indirecta)
- "He's surreal", *State News*, 15/12/1965, Dover, Del., s/pág. (imagen indirecta) (detalle)
- "Artist Meets Collector", *Times*, 20/12/1965, Erie, Pa., s/pág. (imagen indirecta)
- Max Gérard, *Dalí de Draeger*, Blume, Barcelona, 1968, il. 164 (detalle)
- *Dali par Dali*, Draeger, [París], 1970, sobrecubierta
- *Ninety-three oils by Salvador Dalí : 1917-1970*, The Salvador Dali Museum, Cleveland, 1973, pág. 160
- *Salvador Dalí ... a panorama of his art*, The Salvador Dali Museum, Cleveland, 1974, pág. 72, pág. 160
- Jacques Dopagne, *Dalí*, Fernand Hazan, París, 1974, pág. [3]
- Henry-François Rey, *Dalí en su laberinto*, Euros, Barcelona, 1975, cubierta (detalle)
- Salvador Dalí, René Passeron, *Salvador Dalí*, Filipacchi, París, 1978, pág. 25
- *Salvador Dalí, selected works*, Filipacchi, New York, 1979, pág. 25, pág. 111 (imagen indirecta)
- *Hommage à Dalí*, Vilo, París, 1980, pág. 32
- Jacques Baron, *Anthologie plastique du surréalisme*, Filipacchi, París, 1980, pág. 76
- Sarane Alexandrian, *Dalí*, Fernand Hazan, París, 1985, s/pág.
- Takahiko Okada, *Dalí*, Shueisha, [S.l.], 1986, pág. 66
- *Dalí: the Salvador Dalí museum collection*, Bulfinch, Boston. Toronto. London, 1991, il. 55
- A. Reynolds Morse, *Dali's animal crackers*, Salvador Dalí Museum, St. Petersburg, Florida, 1993, pág. 11 (2 detalles)
- Robert Descharnes, Gilles Néret, *Salvador Dalí, 1904 -1989*, Benedikt Taschen, Köln, 1994, pág. 242
- David Carter, *Salvador Dalí*, Chelsea House, New York - Philadelphia, 1995, pág. 91
- Robert Radford, *Dalí*, Phaidon, London, 1997, pág. 4
- *Salvador Dalí*, Parkstone, England, 1999, pág. 86
- *Libros antiguos, manuscritos, mapas y documentos*, Soler y Llach, Barcelona, 2000, lot. 701 (detalle)



- Robert S. Lubar, *The Salvador Dalí Museum collection*, Bulfinch, Boston - New York - London, 2000, pág. III, pág. 95
- Jean-Louis Gaillemín, *Salvador Dalí : désirs inassouvis du purisme au surréalisme, 1925-1935*, La Passage, Paris-New York, 2002, pág. 61
- Michael Elsohn Ross, *Salvador Dalí and the surrealists, their lives and ideas : 21 activities*, Chicago Review Press, Chicago, 2003, pág. 2
- *Dalí. Cultura de masses*, Fundació La Caixa, Fundació Gala-Salvador Dalí, Barcelona, Figueres, 2004, pág. 58
- *It's all Dalí*, Museum Boijmans Van Beuningen, Rotterdam, 2005, pág. 97
- *Dalí*, Unidad Editorial, [S. l.], 2005, pág. 129, pág. 181
- Ferran Aisa, *Les Avantguardes : surrealisme i revolució, 1914-1939*, Base, Barcelona, 2008, pág. 188 (imagen indirecta)
- *El Arte y el viaje*, Consejo Superior de Investigaciones Científicas, Madrid, 2011, pág. 109 (imagen indirecta) (detalle)
- *Dalí*, Centre Pompidou, Paris, 2012, pág. 185
- *Salvador Dalí*, Instituto Tomie Ohtake, Sao Paulo, 2014, pág. 58 (imagen indirecta)

Gestión de derechos de reproducción

Los derechos de propiedad intelectual de las obras de Salvador Dalí y, por lo tanto, de las reproducidas en esta página web son titularidad del Estado español, cedidos en exclusiva a la Fundación Gala-Salvador Dalí.

De acuerdo con la legislación vigente en materia de propiedad intelectual, queda prohibida la reproducción (total o parcial), la distribución, la transformación, la comunicación pública, la puesta a disposición interactiva, así como cualquier otra explotación, por cualquier medio, de las obras contenidas en esta página web.

Cualquier explotación de las obras de Salvador Dalí queda sujeta a la necesidad de solicitar autorización previa a VEGAP (91 532 66 32/ 93 201 03 31; www.vegap.es) y de obtener la correspondiente licencia. La infracción de los derechos de propiedad intelectual de las obras de Salvador Dalí será perseguida de acuerdo con la legislación vigente.