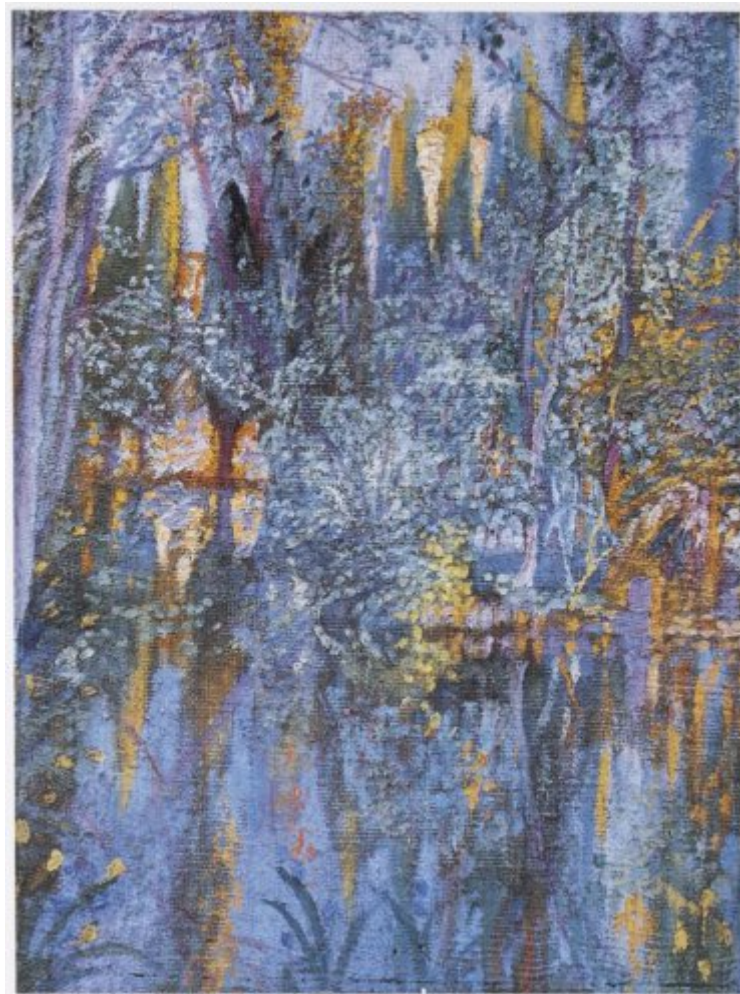




FUNDACIÓ
GALA-SALVADOR DALÍ



© Salvador Dalí, Fundació Gala-Salvador Dalí, Figueres, 2007

Núm. cat. P 42

El lago de Vilabertran

| | |
|---------------|--|
| Fecha: | c. 1919 |
| Técnica: | Óleo sobre tela |
| Dimensiones: | 68.5 x 47.5 cm |
| Firma: | Firmado en la parte inferior derecha posteriormente: <i>Dalí</i> |
| Localización: | Colección privada, Madrid |



Procedencia

- Josep Soler Grau, Figueres
- Herminia Camps, Figueres
- Colección Garriga Camps, Figueres
- Colección privada, Madrid
- Subastado en Fernando Durán Subastas, Madrid, 10 noviembre 2015
- Colección privada, Madrid
- Subastado en Fernando Durán Subastas, Madrid, 6 marzo 2016

Bibliografía

- Tadao Ogura, Robert Descharnes, *L'Art moderne du monde*, Shueisha, Tokyo, 1974, il. 2, pág. 94
- Takahiko Okada, *Dalí*, Shueisha, [S.I.], 1986, pág. 7
- Salvador Dalí, *Un diari, 1919-1920: les meves impressions i records íntims*, Fundació Gala-Salvador Dalí | Edicions 62, [Figueres] | Barcelona, 1994, s/pág. (imagen girada)
- Robert Descharnes, Gilles Néret, *Salvador Dalí, 1904 -1989*, Benedikt Taschen, Köln, 1994, pág. 37
- Marco Di Capua, *Dalí*, Librairie Gründ, Paris, 1994, pág. 41
- Marco Di Capua, *Salvador Dalí : la vita e l'opera*, Mondadori Electa, Milano, 2002, pág. 41
- Marco Di Capua, *Salvador Dalí : su vida, su obra*, Carroggio, Barcelona, 2003, pág. 41
- *El País de Dalí*, Consorci del Museu de l'Empordà, Figueres, 2004, pág. 165
- Rafael Santos Torroella, *El Primer Dalí, 1918-1929 : catálogo razonado*, IVAM Institut Valencià d'Art Modern | Generalitat Valenciana. Conselleria de Cultura, Educació i Esport | Publicaciones, [València] | [València] | [Madrid], 2005, pág. 63
- *Salvador Dalí : La gare de Perpignan - Pop, Op, Yes-yes, Pompier*, Hatje Cantz, Ostfildern, 2006, pág. 141

Gestión de derechos de reproducción

Los derechos de propiedad intelectual de las obras de Salvador Dalí y, por lo tanto, de las reproducidas en esta página web son titularidad del Estado español, cedidos en exclusiva a la Fundación Gala-Salvador Dalí.

De acuerdo con la legislación vigente en materia de propiedad intelectual, queda prohibida la reproducción (total o parcial), la distribución, la transformación, la comunicación pública, la puesta a disposición interactiva, así como cualquier otra explotación, por cualquier medio, de las obras contenidas en esta página web.

Cualquier explotación de las obras de Salvador Dalí queda sujeta a la necesidad de solicitar autorización previa a VEGAP (91 532 66 32/ 93 201 03 31; www.vegap.es) y de obtener la correspondiente licencia. La infracción de los derechos de propiedad intelectual de las obras de Salvador Dalí será perseguida de acuerdo con la legislación vigente.