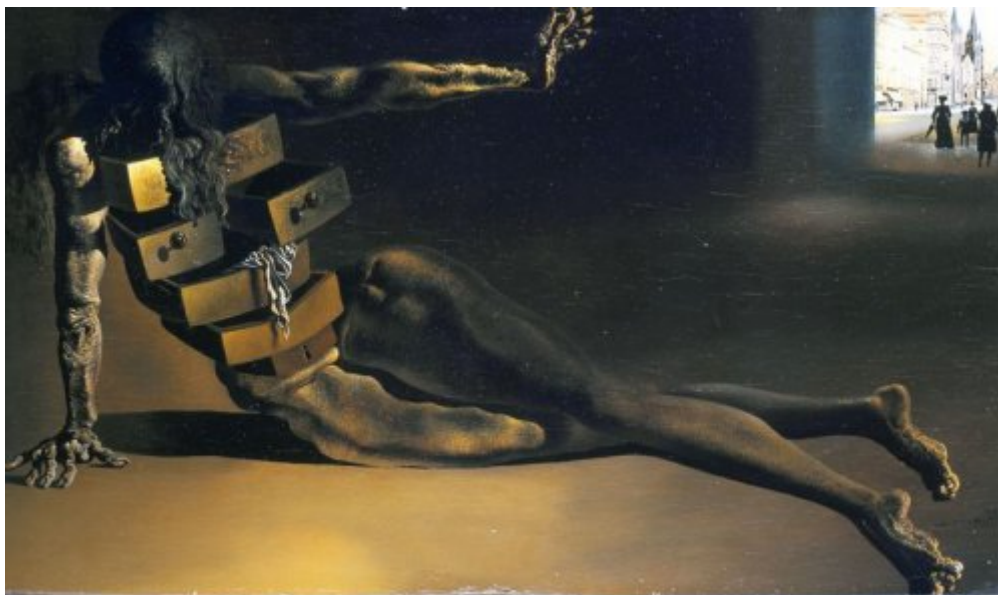




FUNDACIÓ
GALA-SALVADOR DALÍ



© Salvador Dalí, Fundació Gala-Salvador Dalí, Figueres, 2007

Núm. cat. P 444

***City of drawers* (Ciudad de cajones)**

El escritorio antropomórfico

Fecha: 1936

Técnica: Óleo sobre madera

Dimensiones: 25.4 x 44.2 cm

Firma: Firmado y fechado en la parte inferior derecha: *Gala Salvador Dalí / 1936*

Localización: Kunstsammlung Nordrhein-Westfalen, Düsseldorf



Procedencia

- Edward James
- M. Knoedler & Co., Nueva York
- Alex. Reid & Lefevre Ltd., Londres
- James Henry Grady, Atlanta (Georgia)
- Siegfried Adler, Montagnola

Exposiciones

- 1936, London, Alex, Reid & Lefevre, Ltd., *Salvador Dali*, 01/06/1936 - 31/07/1936, núm. cat. 7
- 1965, New York, Gallery of Modern Art, *Salvador Dalí, 1910-1965*, 18/12/1965 - 28/02/1966, núm. cat. 72
- 1970, Rotterdam, Museum Boymans-van Beuningen, *Dalí*, 21/11/1970 - 10/01/1971, núm. cat. 45
- 1979, Paris, Centre Georges Pompidou, Musée National d'Art Moderne, *Salvador Dalí: rétrospective, 1920-1980*, 18/12/1979 - 21/04/1980, núm. cat. 198
- 1989, Stuttgart, Staatsgalerie, *Salvador Dalí, 1904-1989*, 13/05/1989 - 23/07/1989, núm. cat. 155
- 1989, Humlebaek, Louisiana Museum of Modern Art, *Salvador Dali*, 16/12/1989 - 11/03/1990, núm. cat. 28
- 2002, París, Centre Pompidou, *La Révolution surréaliste*, 06/03/2002 - 24/06/2002, sin número
- 2004, Venezia, Palazzo Grassi, *Dalí*, 12/09/2004 - 16/01/2005, núm. cat. 157
- 2006, Köln, Museum Ludwig, *Salvador Dalí: La gare de Perpignan - Pop, Op, Yes-yes, Pompier*, 18/03/2006 - 25/06/2006, núm. cat. 48
- 2012, Paris, Centre Pompidou, *Dalí*, 21/11/2012 - 25/03/2013, sin número
- 2013, Madrid, Museo Nacional Centro de Arte Reina Sofía, *Dalí. Todas las sugerencias poéticas y todas las posibilidades plásticas*, 27/04/2013 - 02/09/2013, sin número

Bibliografía

- *Salvador Dalí, 1910-1965*, The Foundation for Modern Art, New York, 1965, pág. 70
- Max Gérard, *Dalí de Draeger*, Blume, Barcelona, 1968, il. 144 (detalle), il. 222 (detalle)
- *Dalí*, Museum Boymans-van Beuningen, Rotterdam, 1970, il. 45
- André Parinaud, "Dali Draeger/Dali et la SNCF", *Galerie Des Arts*, 01/05/1970, Paris, pág. 13
- "Dalí Draeger", *La Galerie Des Arts*, 31/05/1970, Paris, s/pág.
- Max Gérard, *Dalí ... Dalí ... Dalí*, Harry N. Abrams, New York, 1974, il. 79
- Salvador Dalí, *Setmanari Artístic Mar Empordanesa*, Teatre-Museu Dalí, [Figueres], [1976], s/pág.
- Robert Descharnes, S. Terayama, *Dalí: the book of great masters*, Zauho, Tokyo, 1978, il. 4
- *Salvador Dalí: rétrospective, 1920-1980*, Centre Georges Pompidou, Musée National d'Art moderne, Paris, 1979, pág. 268
- *Hommage à Dalí*, Vilo, Paris, 1980, pág. 12
- Josep Pla, Salvador Dalí (il.), *Obres de museu*, DASA, Figueres, 1981, pág. 67
- Salvador Dalí, *La Mia vita segreta*, Longanesi, Milano, 1982, sobrecubierta (detalle)
- Ignacio Gómez de Liaño, *Dalí*, Polígrafa, Barcelona, 1983, il. 65
- Takahiko Okada, *Dalí*, Shueisha, [S.I.], 1986, pág. 30
- *Salvador Dalí, 1904-1989*, Gerd Hatje, Stuttgart, 1989, pág. 203
- *Salvador Dalí, Meisterwerke der dreissiger Jahre*, Schirmer-Mosel, München, 1989, il. 23
- *Louisiana revy*, [Louisiana Revy], Humlebaek, 1989, pág. 39
- Conroy Maddox, *Dalí, eccentric and genius*, Benedick Taschen, Köln, 1990, pág. 44-45
- *Los Dalís de Dalí: colección del museo nacional centro de arte reina Sofía*, Centro cultural, Arte contemporaneo, México D. F., 1990, pág. 30
- Eric Shanes, *Dalí*, Debate, Madrid, 1991, pág. 83
- Alessandr Rogin, [*Salvador Dalí: el mite i la realitat*], Republica, Moscou, 1992, pág. 85 (detalle)
- *Salvador Dalí*, Polígrafa, Barcelona, 1994, il. 66



- Robert Descharnes, Gilles Néret, *Salvador Dalí, 1904 -1989*, Benedikt Taschen, Köln, 1994, pág. 278
- *Dalí*, Cercle d'Art, Paris, 1994, il. 66
- Marco Di Capua, *Dalí*, Librairie Gründ, Paris, 1994, pág. 188
- *Dalí. Arquitectura*, Fundació Gala-Salvador Dalí, Fundació Caixa de Catalunya, [Figueres], [Barcelona], 1996, pág. 29
- Gilles Néret, *Salvador Dalí : 1904-1989*, Evergreen (Benedikt Taschen), [Köln], 1996, pág. 44
- *Salvador Dalí*, Parkstone, England, 1999, pág. 98 - 99
- Ángel González García, *El Resto : una historia invisible del arte contemporáneo*, Museo de Bellas Artes de Bilbao, Museo Nacional Centro de Arte Reina Sofía, Bilbao, Madrid, 2000, pág. 150
- *La Révolution surréaliste*, Éditions du Centre Pompidou, Paris, 2002, pág. 263
- *Surrealismus 1914 - 1944 : Dalí, Max Ernst, Magritte, Miró, Picasso...*, K20 Kunstsammlung Nordrhein-Westfalen, Hatje Cantz, Düsseldorf, Ostfildern-Ruit, 2002, pág. 271
- *Antoni Gaudí Salvador Dalí*, Loft, Barcelona, 2002, pág. 85
- *Les Essentiels de l'art Dalí*, Ludion, Amsterdam, 2003, pág. 183
- *The Portable Dalí*, Universe, New York, 2003, pág. 183
- Alyse Gaultier, *The Little book of Dalí*, Flammarion, Paris, 2004, pág. 30-31
- Alyse Gaultier, *L'Abcdaire de Dalí*, Flammarion, Paris, 2004, pág. 38-39
- Silvia Borghesi, *Dalí*, Electa, Milán, 2004, cubierta, pág. 72, pág. 72 (detalle), pág. 73 (detalle)
- *Huellas dalinianas*, Sociedad Estatal de Conmemoraciones Culturales, Madrid, 2004, pág. 262 (detalle)
- *Dalí*, Bompiani, [Milà], 2004, pág. 260
- *Salvador Dalí : La gare de Perpignan - Pop, Op, Yes-yes, Pompier*, Hatje Cantz, Ostfildern, 2006, pág. 217
- Marta Luna, Toni Matas, *Dalí i els altres secrets*, Distribucions d'Art Surrealista, Figueres, 2006, pág. 43
- Torsten Otte, *Salvador Dalí : Eine Biographie mit Selbstzeugnissen des Künstlers*, Königshausen & Neumann, Würzburg, 2006, pág. 72
- *Dalí*, Centre Pompidou, Paris, 2012, pág. 193

Gestión de derechos de reproducción

Los derechos de propiedad intelectual de las obras de Salvador Dalí y, por lo tanto, de las reproducidas en esta página web son titularidad del Estado español, cedidos en exclusiva a la Fundación Gala-Salvador Dalí.

De acuerdo con la legislación vigente en materia de propiedad intelectual, queda prohibida la reproducción (total o parcial), la distribución, la transformación, la comunicación pública, la puesta a disposición interactiva, así como cualquier otra explotación, por cualquier medio, de las obras contenidas en esta página web.

Cualquier explotación de las obras de Salvador Dalí queda sujeta a la necesidad de solicitar autorización previa a VEGAP (91 532 66 32/ 93 201 03 31; www.vegap.es) y de obtener la correspondiente licencia. La infracción de los derechos de propiedad intelectual de las obras de Salvador Dalí será perseguida de acuerdo con la legislación vigente.