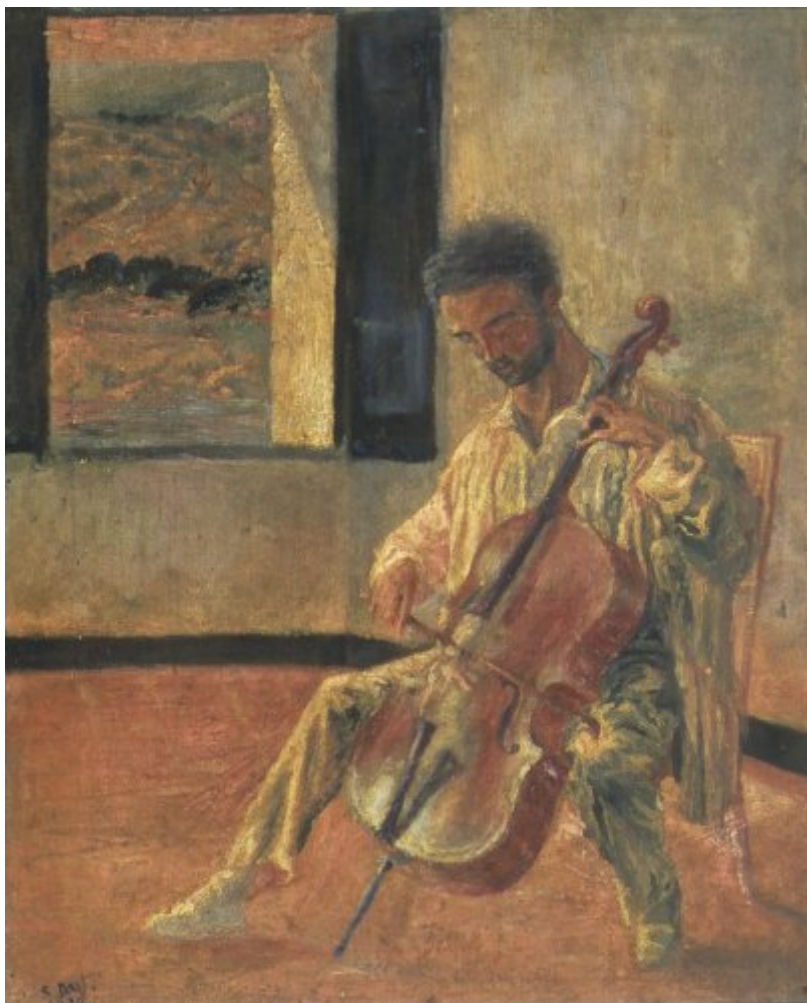




FUNDACIÓ
GALA-SALVADOR DALÍ



© Salvador Dalí, Fundació Gala-Salvador Dalí, Figueres, 2004

Núm. cat. P 47

Retrato del violonchelista Ricard Pichot

Fecha:	1920
Técnica:	Óleo sobre tela
Dimensiones:	61.5 x 50 cm
Firma:	Signado y fechado en el ángulo inferior izquierdo: S. DALÍ / 1920
Localización:	Fundació Gala-Salvador Dalí, Figueres



Procedencia

- Colección privada

Exposiciones

- 1979, Paris, Centre Georges Pompidou, Musée National d'Art Moderne, *Salvador Dalí: rétrospective, 1920-1980*, 18/12/1979 - 21/04/1980, núm. cat. 2
- 1983, Madrid, Museo Español de Arte Contemporáneo, *400 obras de Salvador Dalí del 1914 al 1983*, 15/04/1983 - 29/05/1983, núm. cat. 19
- 1994, London, Hayward Gallery, *Salvador Dalí: the early years*, 03/03/1994 - 30/05/1994, núm. cat. 8
- 2004, Venezia, Palazzo Grassi, *Dalí*, 12/09/2004 - 16/01/2005, núm. cat. 3
- 2009, Melbourne, National Gallery of Victoria, *Salvador Dalí: liquid desire*, 13/06/2009 - 04/10/2009, sin número

Bibliografía

- *Dalí*, Gesemtvverband des deutschen Steinkohlenbergbaus, Essen, 1977, il. 1
- *Petit journal Salvador Dalí*, Centre Georges Pompidou, [París], 1979, pág. 3
- *Salvador Dalí: rétrospective, 1920-1980*, Centre Georges Pompidou, Musée National d'Art moderne, Paris, 1979, pág. 21
- José Luis Rubio, "El último show de Dalí", *Cambio 16*, 16/12/1979, Madrid, pág. 89 (detalle)
- *DALI*, The Tate Gallery, [London], 1980, il. 2
- Cesáreo Rodríguez-Aguilera, *Salvador Dalí*, Nauta, Barcelona, 1980, il. 2
- Josep Pla, Salvador Dalí (il.), *Obres de museu*, DASA, Figueres, 1981, pág. 16
- Antonina Rodrigo, *Lorca, Dalí: una amistad traicionada*, Planeta, Barcelona, 1981, pág. 45 (detalle)
- Guglielmo Bernardi, "Salvador Dalí", *Pan*, 04/1981, Offenburgh, pág. 6 (detalle)
- *Dalí i els llibres*, Generalitat de Catalunya. Departament de Cultura, Barcelona, 1982, pág. 18
- Dawn Ades, *Dalí and surrealism*, Harper & Row, New York, 1982, pág. 26
- *400 obres de Salvador Dalí del 1914 al 1983*, Obra Cultural de la Caixa de Pensions, [Madrid], 1983, pág. 24
- Ignacio Gómez de Liaño, *Dalí*, Polígrafa, Barcelona, 1983, il. 5
- *Summa artis | Pintura y escultura española del siglo XX: 1900-1939*, Espasa-Calpe, Madrid, 1993, pág. 470
- Robert Descharnes, Gilles Néret, *Salvador Dalí, 1904-1989*, Benedikt Taschen, Köln, 1994, pág. 35
- Marco Di Capua, *Dalí*, Librairie Gründ, Paris, 1994, pág. 12
- Salvador Dalí, *Un diari, 1919-1920: les meves impressions i records íntims*, Fundació Gala-Salvador Dalí, Edicions 62, [Figueres], Barcelona, 1994, s/pág.
- *Salvador Dalí: the early years*, South Bank Centre, [London], 1994, pág. 71
- Gilles Néret, *Salvador Dalí: 1904-1989*, Evergreen (Benedikt Taschen), [Köln], 1996, pág. 8
- *Salvador Dalí*, Parkstone, England, 1999, pág. 17
- *Os dalís de Dalí*, Fundación Caixa Galicia, [A Coruña], 2003, pág. 18
- *Les Essentiels de l'art Dalí*, Ludion, Amsterdam, 2003, pág. 17
- *The Portable Dalí*, Universe, New York, 2003, pág. 17
- Alyse Gaultier, *The Little book of Dalí*, Flammarion, Paris, 2004, pág. 91
- Alyse Gaultier, *L'Abcdaire de Dalí*, Flammarion, Paris, 2004, pág. 93
- Silvia Borghesi, *Dalí*, Electa, Milán, 2004, pág. 30, pág. 31 (2 detalles)
- *Dalí*, Bompiani, [Milà], 2004, pág. 29
- Rafael Santos Torroella, *El Primer Dalí, 1918-1929: catálogo razonado*, IVAM Institut Valencià d'Art Modern, Generalitat Valenciana. Conselleria de Cultura, Educació i Esport, Publicaciones, [València], [València], [Madrid], 2005, pág. 69
- *Dalí*, Unidad Editorial, [S. I.], 2005, pág. 25 (detalle), pág. 71
- *Salvador Dalí: La gare de Perpignan - Pop, Op, Yes-yes, Pompier*, Hatje Cantz, Ostfildern, 2006, pág. 23
- Agustín Sánchez Vidal, *Salvador Dalí*, Fundación Mapfre. Instituto de Cultura, Madrid, 2007, pág. 10



- *Salvador Dalí : liquid desire*, National Gallery of Victoria, Fundació Gala- Salvador Dalí, The Salvador Dalí Museum, Melbourne, Figueres, St. Petersburg (Florida), 2009, pág. 50
- *Cadaqués de Picasso : centenari de l'estada de Pablo Picasso a Cadaqués, 1910-2010*, Ajuntament de Cadaqués, Museu de Cadaqués, Cadaqués, Cadaqués, 2010, pág. 240
- Catherine Grenier, *Salvador Dalí : l'invention de soi*, Flammarion, París, 2011, pág. 25
- *Salvador Dalí*, Yomiuri Shimbun, Culture Promotion Department, Tokyo, 2016, pág. 51 (detalle)
- *Dalí Pitxot : Une amitié au cœur du surréalisme*, Marot S.A., Musée de Beaux -Arts, [S.I.], Tournai, 2017, pág. 49

Gestión de derechos de reproducción

Los derechos de propiedad intelectual de las obras de Salvador Dalí y, por lo tanto, de las reproducidas en esta página web son titularidad del Estado español, cedidos en exclusiva a la Fundación Gala-Salvador Dalí.

De acuerdo con la legislación vigente en materia de propiedad intelectual, queda prohibida la reproducción (total o parcial), la distribución, la transformación, la comunicación pública, la puesta a disposición interactiva, así como cualquier otra explotación, por cualquier medio, de las obras contenidas en esta página web.

Cualquier explotación de las obras de Salvador Dalí queda sujeta a la necesidad de solicitar autorización previa a VEGAP (91 532 66 32/ 93 201 03 31; www.vegap.es) y de obtener la correspondiente licencia. La infracción de los derechos de propiedad intelectual de las obras de Salvador Dalí será perseguida de acuerdo con la legislación vigente.