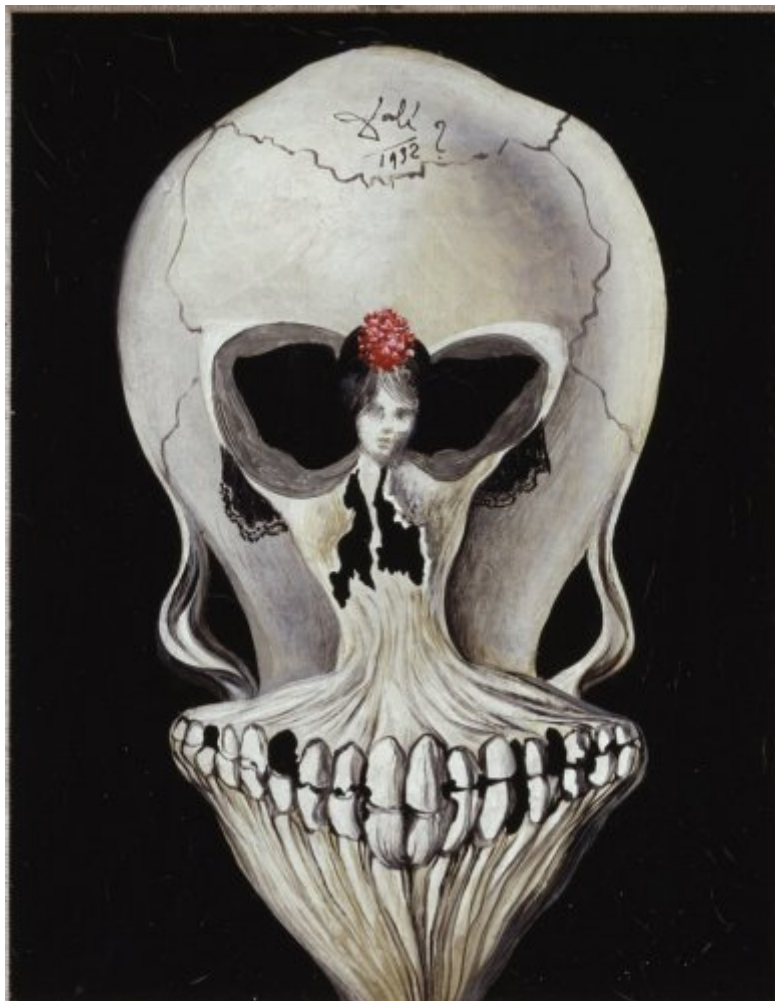




FUNDACIÓ
GALA-SALVADOR DALÍ



© Salvador Dalí, Fundació Gala-Salvador Dalí, Figueres, 2011

Núm. cat. P 500

Bailarina - calavera

Fecha:	c. 1939
Técnica:	Óleo sobre tela
Dimensiones:	24.5 x 19.5 cm
Firma:	Firmado y fechado en la parte superior central: <i>Dalí / 1932 ?</i>
Localización:	Colección privada



Procedencia

- Georges Hugnet, París
- Kunsthandel Den Tijd (Leo Dohmen), Antwerp
- Colección privada
- Subastado en Christie's, Londres, 30 junio 1987
- Colección privada (Colección Merz)
- Subastado en Christie's, Londres, 20 febrero 2020

Observaciones

Pese a estar fechada como de "1932?", el estudio técnico y estilístico de la obra nos induce a pensar que fue pintada en torno al año 1939.

Exposiciones

- 1989, Stuttgart, Staatsgalerie, *Salvador Dalí, 1904-1989*, 13/05/1989 - 23/07/1989, núm. cat. 216
- 1989, Humlebaek, Louisiana Museum of Modern Art, *Salvador Dalí*, 16/12/1989 - 11/03/1990, núm. cat. 21
- 1990, Montréal, Musée des Beaux-Arts, *Salvador Dalí*, 27/04/1990 - 29/07/1990, núm. cat. 19
- 1994, Bonn, Kunst-und Ausstellungshalle der Bundesrepublik Deutschland, *¿Buñuel!, Auge des Jahrhunderts*, 04/02/1994 - 24/04/1994, pág. 217
- 1996, Madrid, Museo Nacional Centro de Arte Reina Sofía, *¿Buñuel!, la mirada del siglo*, 16/07/1996 - 14/10/1996, sin número
- 2004, Barcelona, CaixaForum, *Dalí. Cultura de masses*, 05/02/2004 - 23/05/2004, núm. cat. 323
- 2009, Stuttgart, Wilhelm-Hack-Museum und Kunstverein Ludwigshafen am Rhein, *Gegen Jede Vernunft. Surrealismus Paris - Prag*, 14/11/2009 - 14/02/2010, núm. cat 157
- 2009, Paris, Galeries Nationales. Grand Palais, *Une image peut en cacher une autre: Arcimboldo, Dali, Raetz*, 08/04/2009 - 06/07/2009, núm. cat. 258

Bibliografía

- *Louisiana revy*, [Louisiana Revy], Humlebaek, 1989, pág. 45
- *Salvador Dalí, 1904-1989*, Gerd Hatje, Stuttgart, 1989, pág. 279
- *Salvador Dalí*, Musée des Beaux-Arts, Montréal, 1990, pág. 55
- *¿Buñuel!, Auge des Jahrhunderts*, Kunst-und Ausstellungshalle der Bundesrepublik Deutschland, Bonn, 1994, pág. 217
- Robert Descharnes, Gilles Néret, *Salvador Dalí, 1904 -1989*, Benedikt Taschen, Köln, 1994, pág. 337
- *The Endless enigma : Dalí and the magicians of multiple meaning*, Hatje Cantz, Ostfildern-Ruit, 2003, pág. 247
- *Dalí. Cultura de masses*, Fundació La Caixa, Fundació Gala-Salvador Dalí, Barcelona, Figueres, 2004, pág. 186
- *It's all Dalí*, Museum Boijmans Van Beuningen, Rotterdam, 2005, pág. 301
- Georges Beauté, *Little Dalí a l'escola*, Philippe Delécluse, Escaldes-Engordany (Principat d'Andorra), 2005, pág. 53
- *Ola Pepín! Dalí, Lorca y Buñuel en la Residencia de Estudiantes*, Fundació Caixa de Catalunya, Publicaciones de la Residencia de Estudiantes, Barcelona, Madrid, 2007, pág. 159
- *Gegen Jede Vernunft. Surrealismus Paris - Prag*, Belser, Stuttgart, 2009, pág. 210
- *Une image peut en cacher une autre : Arcimboldo, Dali, Raetz*, Réunion des Musées Nationaux, Paris, 2009, s/pág., pág. 307
- *Culture Chanel*, Museum of Contemporary Art [MoCA], Shanghai, 2011, pág. 256 (imagen indirecta) (detalle)
- Idoia Murga Castro, *Pintura en danza. Los artistas españoles y el ballet : 1916-1962*, Consejo Superior de Investigaciones Científicas (CSIC), Madrid, 2012, pág. 357



- -, -, -, Marc Aufraise, Marc Aufraise, Caroline Barbier de reulle, Marijke Peyser-Verhaar, Astrid Ruffa, Ha, *Les Cahiers du Musée national d'art moderne [Coberta] | [Sumari] | Éditorial | Les prémices du théâtre photographique de Salvador Dalí (1932-1933) | Portraits de fantasmes | Salvador Dalí et la musique*, Éditions du Centre Pompidou, Paris, 2012, pág. 99
- "LOS BALLETS DALINIANOS de Bacanal a Sacrificio", *ARTE Y PARTE*, 01/04/2013, s. l., [pág. 24]
- Natalia Malinóvskaya, *[Temes amb variacions]*, Tsentr knigi Rudomino, Moscou, 2014, pág. 485

Gestión de derechos de reproducción

Los derechos de propiedad intelectual de las obras de Salvador Dalí y, por lo tanto, de las reproducidas en esta página web son titularidad del Estado español, cedidos en exclusiva a la Fundación Gala-Salvador Dalí.

De acuerdo con la legislación vigente en materia de propiedad intelectual, queda prohibida la reproducción (total o parcial), la distribución, la transformación, la comunicación pública, la puesta a disposición interactiva, así como cualquier otra explotación, por cualquier medio, de las obras contenidas en esta página web.

Cualquier explotación de las obras de Salvador Dalí queda sujeta a la necesidad de solicitar autorización previa a VEGAP (91 532 66 32/ 93 201 03 31; www.vegap.es) y de obtener la correspondiente licencia. La infracción de los derechos de propiedad intelectual de las obras de Salvador Dalí será perseguida de acuerdo con la legislación vigente.