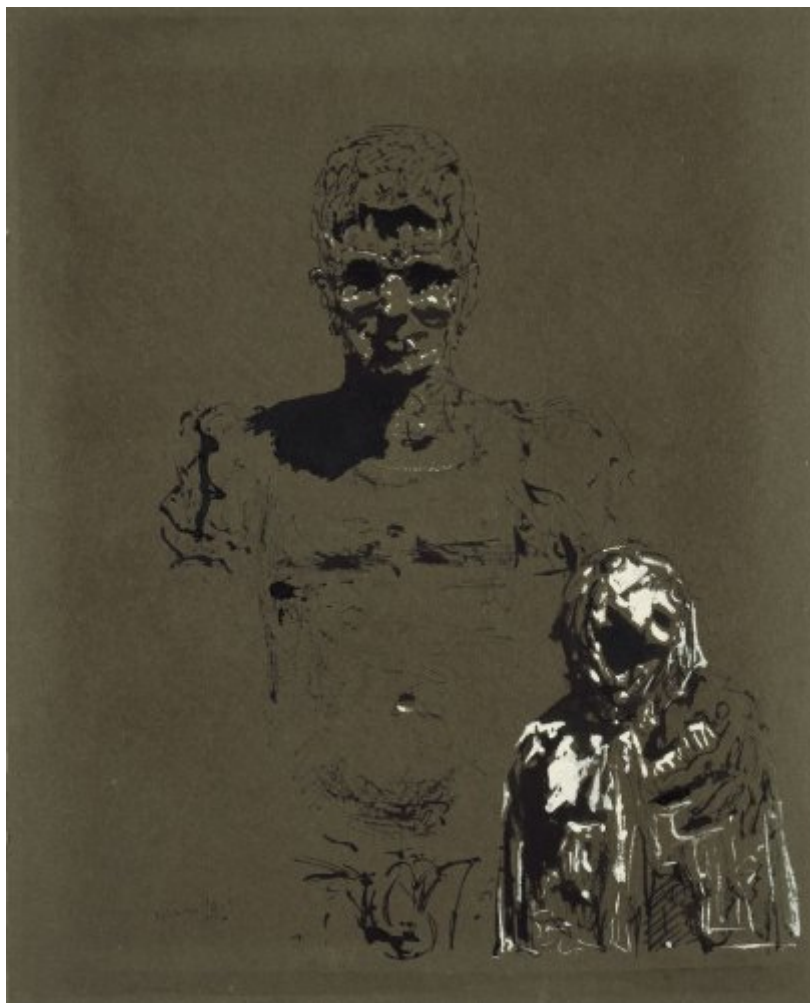




FUNDACIÓ
GALA-SALVADOR DALÍ



© Salvador Dalí, Fundació Gala-Salvador Dalí, Figueres, 2007

Núm. cat. P 513

Retrato de René Crevel

El hombre con un cigarrillo

Fecha: 1934

Técnica: Tinta china y gouache sobre cartón

Dimensiones: 50.5 x 40.5 cm

Firma: Firmado y fechado en la parte inferior izquierda: *Salvador Dalí / 1934*

Localización: Fundació Gala-Salvador Dalí, Figueres



Procedencia

- Galerie de l'Elysée (Alex Maguy), París
- Georges Troisfontaines, París
- Subastado en Sotheby's, Londres, 1 diciembre 1993

Exposiciones

- 1964, Tokyo, Tokyo Prince Hotel Gallery, *Salvador Dalí : exhibition - Japan 1964*, 08/09/1964 - 18/10/1964, núm. cat. 78
- 1968, Charleroi, Palais des Beaux-Arts, *Salvador Dali : peintures, aquarelles, dessins, estampes, etc*, 01/03/1968 - 31/03/1968, núm. cat. 22
- 1970, Rotterdam, Museum Boymans-van Beuningen, *Dalí*, 21/11/1970 - 10/01/1971, núm. cat. 99
- 1979, Paris, Centre Georges Pompidou, Musée National d'Art Moderne, *Salvador Dalí: rétrospective, 1920-1980*, 18/12/1979 - 21/04/1980, núm. cat. 80
- 1995, Milano, Palazzo Forti, Verona, *Dalí, Miró, Picasso e il surrealismo spagnolo*, 29/07/1995 - 22/10/1995, pág. 94
- 1996, Madrid, Fundación Cultural Mapfre Vida, *Postrimerías : alegorías de la muerte en el arte español contemporáneo*, 07/05/1996 - 30/06/1996, pág. 77
- 1998, Figueres, Teatre-Museu Dalí, *Salvador Dalí. Àlbum de família*, 01/12/1998 - 06/01/1999, núm. cat. 27
- 2006, Köln, Museum Ludwig, *Salvador Dalí : La gare de Perpignan - Pop, Op, Yes-yes, Pompier*, 18/03/2006 - 25/06/2006, núm. cat. 42

Bibliografía

- *Salvador Dalí : exhibition - Japan 1964*, Mainichi Newspaper, Tokyo, 1964, pág. 50
- Salvador Dalí, *Diary of a genius*, Doubleday, New York, 1965, il. 10 (detalle)
- Mary Lou Temple, "Dali Writes About Himself", *Times*, 12/12/1965, Shreveport, La., s/pág. (detalle)
- *Salvador Dali : peintures, aquarelles, dessins, estampes, etc*, Palais des Beaux-Arts, Charleroi, 1968, il. 22
- *Dalí*, Museum Boymans-van Beuningen, Rotterdam, 1970, il. 99
- Patrick Waldberg, Ingrid Krause, *Der Surrealismus, 1922-1942*, Haus der Kunst, Musée des Arts Décoratifs, Munich, Paris, 1972, cat. 96
- Robert Descharnes, *Salvador Dalí*, Nouvelles Editions Françaises, Paris, 1973, pág. 52
- *Salvador Dalí: rétrospective, 1920-1980*, Centre Georges Pompidou, Musée National d'Art moderne, Paris, 1979, pág. 156
- Gaëtan Picon, *Diario del surrealismo*, Skira, Destino, Genève, [Barcelona], 1981, pág. 219
- *Noves sales : Teatre-Museu Dalí*, Fundació Gala-Salvador Dalí, Electa, [Figueres], Madrid, 1994, pág. 28
- Robert Descharnes, Gilles Néret, *Salvador Dalí, 1904 -1989*, Benedikt Taschen, Köln, 1994, pág. 219
- *Dalí, Miró, Picasso e il surrealismo spagnolo*, Skira, Milano, 1995, pág. 94
- *Postrimerías : alegorías de la muerte en el arte español contemporáneo*, Fundación Cultural Mapfre Vida, Madrid, 1996, pág. 77
- Montse Aguer i Teixidor, Fèlix Fanés, *Salvador Dalí. Àlbum de família*, Fundació Gala-Salvador Dalí, Fundació "La Caixa", [Figueres], [Barcelona], 1998, pág. 76
- *Salvador Dalí : La gare de Perpignan - Pop, Op, Yes-yes, Pompier*, Hatje Cantz, Ostfildern, 2006, pág. 197
- *Adquisicions de la Fundació Gala-Salvador Dalí de 1991 a 2006 = Adquisiciones de la Fundación Gala-Salvador Dalí de 1991 a 2006 = Acquisition of the Gala-Salvador Dalí Foundation from 1991 to 2006*, Fundació Gala-Salvador Dalí, Figueres, 2006, cubierta (detalle), il. 16



Gestión de derechos de reproducción

Los derechos de propiedad intelectual de las obras de Salvador Dalí y, por lo tanto, de las reproducidas en esta página web son titularidad del Estado español, cedidos en exclusiva a la Fundación Gala-Salvador Dalí.

De acuerdo con la legislación vigente en materia de propiedad intelectual, queda prohibida la reproducción (total o parcial), la distribución, la transformación, la comunicación pública, la puesta a disposición interactiva, así como cualquier otra explotación, por cualquier medio, de las obras contenidas en esta página web.

Cualquier explotación de las obras de Salvador Dalí queda sujeta a la necesidad de solicitar autorización previa a VEGAP (91 532 66 32/ 93 201 03 31; www.vegap.es) y de obtener la correspondiente licencia. La infracción de los derechos de propiedad intelectual de las obras de Salvador Dalí será perseguida de acuerdo con la legislación vigente.