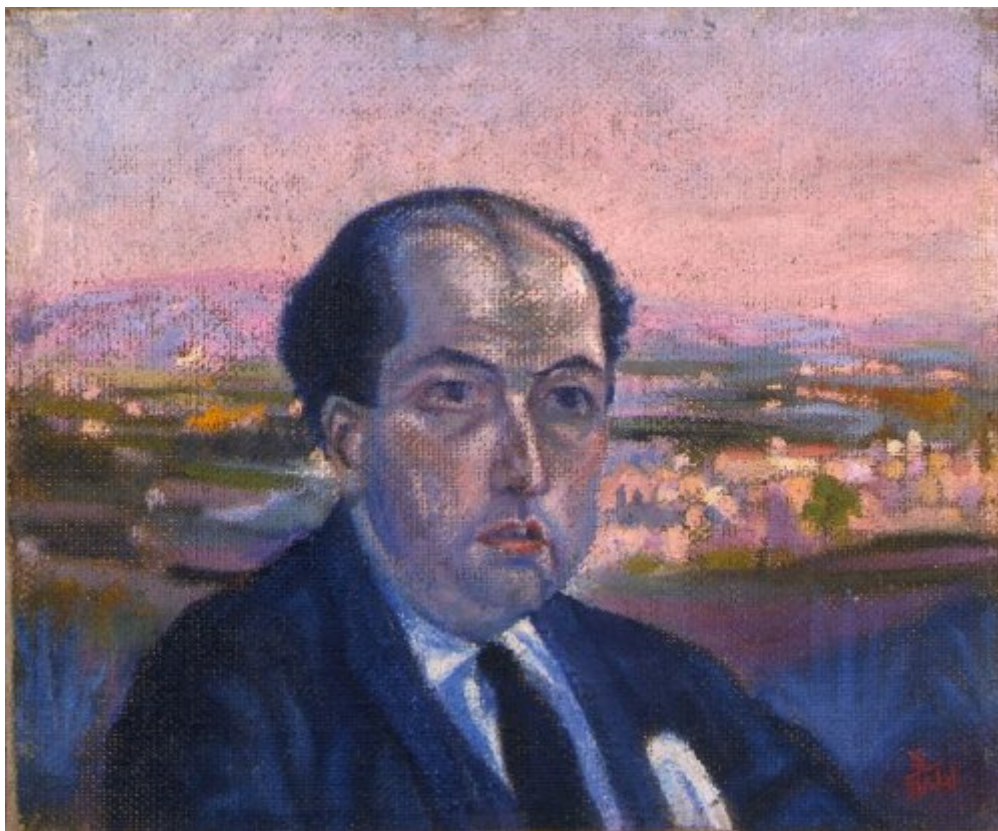




FUNDACIÓ  
GALA-SALVADOR DALÍ



© Salvador Dalí, Fundació Gala-Salvador Dalí, Figueres, 2004

## Núm. cat. P 53

### Retrato de Puig Pujades

<b>Fecha:</b>	c. 1920
<b>Técnica:</b>	Óleo sobre tela
<b>Dimensiones:</b>	40 x 49 cm
<b>Firma:</b>	Firmado en el ángulo inferior derecho: <i>S / DALÍ</i>
<b>Localización:</b>	Fundació Gala-Salvador Dalí, Figueres



## Procedencia

- Josep Puig Pujades
- Halver International Corporation, Zúrich

## Exposicions

- 1983, Barcelona, Palau Reial de Pedralbes, *400 obres de Salvador Dalí del 1914 al 1983*, 10/06/1983 - 31/07/1983, núm. cat. 21
- 1995, Madrid, Palacio de Velázquez, *El Ampurdán, tierra de artistas*, 24/11/1995 - 10/01/1996, núm. cat. 20
- 1998, Figueres, Teatre-Museu Dalí, *Salvador Dalí. Àlbum de família*, 01/12/1998 - 06/01/1999, núm. cat. 2
- 2000, Cadaqués, Museu de Cadaqués, *Salvador Dalí. Àlbum de família*, 30/06/2000 - 01/11/2000, núm. cat. 21
- 2004, Figueres, Museu de l'Empordà, *El País de Dalí*, 30/04/2004 - 29/08/2004, núm. cat. 113

## Bibliografia

- *Dalí i els llibres*, Generalitat de Catalunya. Departament de Cultura, Barcelona, 1982, pág. 100
- *400 obres de Salvador Dalí del 1914 al 1983*, Obra Cultural de la Caixa de Pensions, [Madrid], 1983, pág. 20
- Salvador Dalí, Federico García Lorca, *Correspondance 1925-1936*, Carrere, [S.l.], 1987, pág. 221
- Salvador Dalí, *Poesía | Salvador Dalí escribe a Federico García Lorca | Presentación, notas y cronología*, Ministerio de Cultura, Madrid, 1987, p 137
- Luis Romero, *PsicoDálico Dalí*, Mediterranea, Barcelona, 1991, pág. 24
- Salvador Dalí, *Un diari, 1919-1920: les meves impressions i records íntims*, Fundació Gala-Salvador Dalí, Edicions 62, [Figueres], Barcelona, 1994, s/pág.
- Montse Aguer i Teixidor, Fèlix Fanés, *Salvador Dalí. Àlbum de família*, Fundació Gala-Salvador Dalí, Fundació "La Caixa", [Figueres], [Barcelona], 1998, pág. 76
- *El País de Dalí*, Consorci del Museu de l'Empordà, Figueres, 2004, pág. 128 (imagen indirecta), pág. 129
- Rafael Santos Torroella, *El Primer Dalí, 1918-1929 : catàlogo razonado*, IVAM Institut Valencià d'Art Modern, Generalitat Valenciana. Conselleria de Cultura, Educació i Esport, Publicacions, [València], [València], [Madrid], 2005, pág. 123
- *Adquisicions de la Fundació Gala-Salvador Dalí de 1991 a 2006 = Adqusiones de la Fundación Gala-Salvador Dalí de 1991 a 2006 = Acquisition of the Gala-Salvador Dalí Foundation from 1991 to 2006*, Fundació Gala-Salvador Dalí, Figueres, 2006, cubierta (detalle), il. 19
- *Del primer Dalí al Manifest Groc : 1914-1928*, Ajuntament de Cadaqués, Museu de Cadaqués, Cadaqués, 2011, pág. 213 (imagen indirecta)
- Mariona Seguranyes, *La Mirada persistent : història de la pintura a Figueres, 1892-1960*, Ajuntament de Figueres, Diputació de Girona, Figueres, Girona, 2013, pág. 85
- *Memoria 2014 = Memòria 2014*, Fundació Gala-Salvador Dalí, Figueres, 2015, pág. 107 (imagen indirecta)



## Gestión de derechos de reproducción

Los derechos de propiedad intelectual de las obras de Salvador Dalí y, por lo tanto, de las reproducidas en esta página web son titularidad del Estado español, cedidos en exclusiva a la Fundación Gala-Salvador Dalí.

De acuerdo con la legislación vigente en materia de propiedad intelectual, queda prohibida la reproducción (total o parcial), la distribución, la transformación, la comunicación pública, la puesta a disposición interactiva, así como cualquier otra explotación, por cualquier medio, de las obras contenidas en esta página web.

Cualquier explotación de las obras de Salvador Dalí queda sujeta a la necesidad de solicitar autorización previa a VEGAP (91 532 66 32/ 93 201 03 31; [www.vegap.es](http://www.vegap.es)) y de obtener la correspondiente licencia. La infracción de los derechos de propiedad intelectual de las obras de Salvador Dalí será perseguida de acuerdo con la legislación vigente.