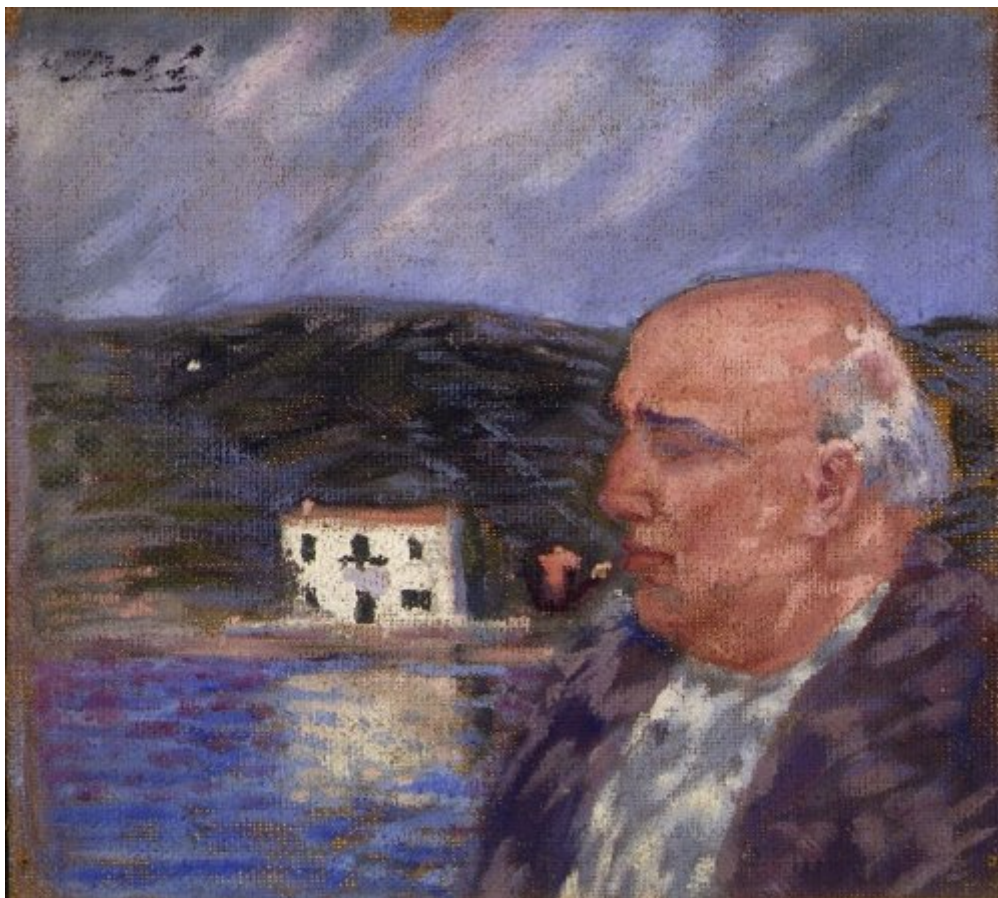




FUNDACIÓ  
GALA-SALVADOR DALÍ



© Salvador Dalí, Fundació Gala-Salvador Dalí, Figueres, 2004

## Núm. cat. P 54

### Retrato del padre y casa de Es Llaner

Fecha:	c. 1920
Técnica:	Óleo sobre tela
Dimensiones:	41.5 x 47 cm
Firma:	Firmado en el ángulo superior izquierdo: <i>Dalí</i>
Localización:	Fundació Gala-Salvador Dalí, Figueres



## Procedencia

- Montserrat Dalí de Bas, Barcelona. Donación testamentaria

## Exposiciones

- 1983, Madrid, Museo Español de Arte Contemporáneo, *400 obras de Salvador Dalí del 1914 al 1983*, 15/04/1983 - 29/05/1983, núm. cat. 21
- 1994, Madrid, Museo Nacional Centro de Arte Reina Sofía, *Dalí joven, 1918-1930*, 18/10/1994 - 16/01/1995, núm. cat. 20
- 2000, Cadaqués, Museu de Cadaqués, *Salvador Dalí. Àlbum de família*, 30/06/2000 - 01/11/2000, núm. cat. 20
- 2001, Taipei (Taiwan), National Palace Museum, *Dalí - a genius of the XX Century*, 20/01/2001 - 20/04/2001, núm. cat. 2
- 2006, Tokio, Ueno Royal Museum, *Salvador Dalí centennial retrospective*, 23/09/2006 - 04/01/2007, núm. cat. 3
- 2009, Melbourne, National Gallery of Victoria, *Salvador Dalí : liquid desire*, 13/06/2009 - 04/10/2009, sin número

## Bibliografía

- Luis Romero, *Todo Dalí en un rostro*, Blume, Barcelona, Madrid, 1975, pág. 329
- Salvador Dalí, Federico García Lorca, *Correspondance 1925-1936*, Carrere, [S.l.], 1987, pág. 255
- Salvador Dalí, *Poesía | Salvador Dalí escribe a Federico García Lorca | Presentación, notas y cronología*, Ministerio de Cultura, Madrid, 1987, pág. 146
- Jessica Hodge, *Salvador Dalí*, Barnes & Noble, New York, 1994, pág. 29
- *Nuevas salas : Teatre-Museu Dalí*, Fundació Gala-Salvador Dalí, [Figueres], 1994, pág. 20
- *Dalí joven, 1918-1930*, Museo Nacional Centro de Arte Reina Sofía, [Madrid], 1994, pág. 79
- *Noves sales : Teatre-Museu Dalí*, Fundació Gala-Salvador Dalí, Electa, [Figueres], Madrid, 1994, pág. 20
- Robert Descharnes, Gilles Néret, *Salvador Dalí, 1904 -1989*, Benedikt Taschen, Köln, 1994, pág. 42
- "Projecció d'un film de Dalí, demà a la UdG", *El Punt*, 27/02/1994, Girona, pág. 23 (imagen indirecta)
- Robert Radford, *Dalí*, Phaidon, London, 1997, pág. 36
- *Salvador Dalí, àlbum de família*, Fundació Gala-Salvador Dalí, Museu de Cadaqués, Ajuntament de Cadaqués, Figueres, Cadaqués, Cadaqués, 2000, pág. 8
- *Dalí - a genius of the XX Century*, China Times, [Taipei], [2001], pág. 43
- *Os dalís de Dalí*, Fundación Caixa Galicia, [A Coruña], 2003, pág. 11
- Lali Bas Dalí, *Els Dalí uns atramuntanats*, Joventut, Barcelona, 2004, pág. 136 (imagen indirecta)
- Silvia Borghesi, *Dalí*, Electa, Milán, 2004, pág. 39
- Rafael Santos Torroella, *El Primer Dalí, 1918-1929 : catàlogo razonado*, IVAM Institut Valencià d'Art Modern, Generalitat Valenciana. Conselleria de Cultura, Educació i Esport, Publicaciones, [València], [València], [Madrid], 2005, pág. 73
- *Salvador Dalí centennial retrospective*, Ueno Royal Museum, Ueno, 2006, pág. 35, pág. 236
- *Dalí evolució*, Ajuntament de Cadaqués, Museu de Cadaqués, Cadaqués, 2006, pág. 31
- *Recto / verso : la cara oculta de les obres dels museus*, Consorci del Museu de l'Empordà, Figueres, 2007, pág. 80 (detalle)
- *Salvador Dalí : liquid desire*, National Gallery of Victoria, Fundació Gala- Salvador Dalí, The Salvador Dalí Museum, Melbourne, Figueres, St. Petersburg (Florida), 2009, pág. 52
- *Restaurando arte contemporáneo : Georgina Berini : textos y testimonio*, Libros Pórtico, Zaragoza, 2009, pág. 80
- *Del primer Dalí al Manifest Groc : 1914-1928*, Ajuntament de Cadaqués, Museu de Cadaqués, Cadaqués, 2011, p.125
- *Salvador Dalí*, Instituto Tomie Ohtake, Sao Paulo, 2014, pág. 40



## Gestión de derechos de reproducción

Los derechos de propiedad intelectual de las obras de Salvador Dalí y, por lo tanto, de las reproducidas en esta página web son titularidad del Estado español, cedidos en exclusiva a la Fundación Gala-Salvador Dalí.

De acuerdo con la legislación vigente en materia de propiedad intelectual, queda prohibida la reproducción (total o parcial), la distribución, la transformación, la comunicación pública, la puesta a disposición interactiva, así como cualquier otra explotación, por cualquier medio, de las obras contenidas en esta página web.

Cualquier explotación de las obras de Salvador Dalí queda sujeta a la necesidad de solicitar autorización previa a VEGAP (91 532 66 32/ 93 201 03 31; [www.vegap.es](http://www.vegap.es)) y de obtener la correspondiente licencia. La infracción de los derechos de propiedad intelectual de las obras de Salvador Dalí será perseguida de acuerdo con la legislación vigente.