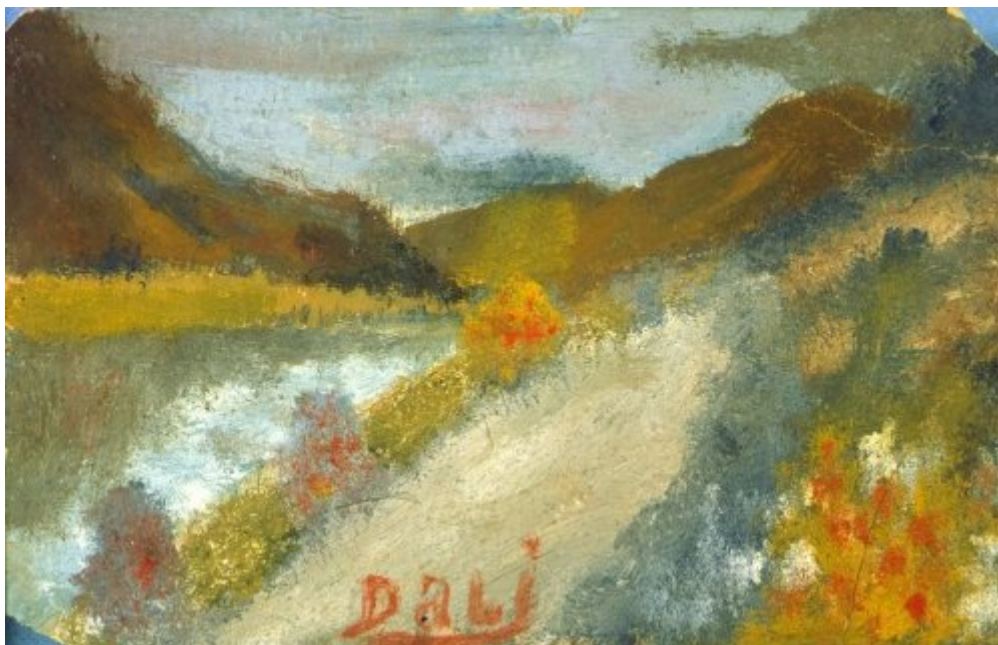




FUNDACIÓ  
GALA-SALVADOR DALÍ



© Salvador Dalí, Fundació Gala-Salvador Dalí, Figueres, 2004

## Núm. cat. P 6

### Paisaje con río

<b>Fecha:</b>	1910-1914
<b>Técnica:</b>	Óleo sobre cartón
<b>Dimensiones:</b>	9 x 14 cm El cartón es una postal
<b>Firma:</b>	Firmado en la parte inferior central: <i>Dalí</i>
<b>Localización:</b>	Colección privada



## Procedencia

- Anna Maria Dalí, Cadaqués
- Joan Abelló Prat

## Exposiciones

- 1983, Madrid, Museo Español de Arte Contemporáneo, *400 obras de Salvador Dalí del 1914 al 1983*, 15/04/1983 - 29/05/1983, núm. cat. 5
- 1989, Stuttgart, Staatsgalerie, *Salvador Dalí, 1904-1989*, 13/05/1989 - 23/07/1989, núm. cat. 4
- 2004, Cadaqués, Societat l'Amistat, *Atmosfera Dalí*, 02/07/2004 - 03/10/2004, il. 02
- 2006, Zaragoza, Centro de Exposiciones y Congresos de Zaragoza, *Dalí*, 23/02/2006 - 16/04/2006, pág. 35

## Bibliografía

- *400 obras de Salvador Dalí de 1914 a 1983*, Obra Cultural de la Caixa de Pensions, [Madrid], 1983, pág. 17
- Manuel Ibañez Escofet, "El Cadaqués de Dalí", *La Vanguardia*, 05/06/1983, Barcelona, s/pág. (detalle)
- Josep Vallès i Rovira, *Dalí delit Empordà*, Carles Vallès, Figueres, 1987, pág. 57
- *Salvador Dalí, 1904-1989*, Gerd Hatje, Stuttgart, 1989, pág. 11
- Robert Descharnes, Gilles Néret, *Salvador Dalí, 1904 -1989*, Benedikt Taschen, Köln, 1994, pág. 14
- *Atmosfera Dalí*, Ajuntament de Cadaqués, Societat l'Amistat, Cadaqués, 2004, pág. 13
- *Dalí*, Ibercaja, Zaragoza, 2006, pág. 35
- Montse Aguer i Teixidor, *Los tesoros de Salvador Dalí*, Librería Universitaria, Barcelona, 2009, pág. 10
- *Del primer Dalí al Manifest Groc : 1914-1928*, Ajuntament de Cadaqués, Museu de Cadaqués, Cadaqués, 2011, pág. 79

## Gestión de derechos de reproducción

Los derechos de propiedad intelectual de las obras de Salvador Dalí y, por lo tanto, de las reproducidas en esta página web son titularidad del Estado español, cedidos en exclusiva a la Fundación Gala-Salvador Dalí.

De acuerdo con la legislación vigente en materia de propiedad intelectual, queda prohibida la reproducción (total o parcial), la distribución, la transformación, la comunicación pública, la puesta a disposición interactiva, así como cualquier otra explotación, por cualquier medio, de las obras contenidas en esta página web.

Cualquier explotación de las obras de Salvador Dalí queda sujeta a la necesidad de solicitar autorización previa a VEGAP (91 532 66 32/ 93 201 03 31; [www.vegap.es](http://www.vegap.es)) y de obtener la correspondiente licencia. La infracción de los derechos de propiedad intelectual de las obras de Salvador Dalí será perseguida de acuerdo con la legislación vigente.