



FUNDACIÓ
GALA-SALVADOR DALÍ



© Salvador Dalí, Fundació Gala-Salvador Dalí, Figueres, 2004

Núm. cat. P 63

Claro de luna sobre la bahía de Cadaqués

Fecha:	c. 1919
Técnica:	Óleo sobre tela
Dimensiones:	38.5 x 27 cm
Localización:	Colección privada



Procedencia

- Colección Garriga Camps, Figueres
- Subastado en Brok Arte y Joyería, Barcelona, 18 diciembre de 1990

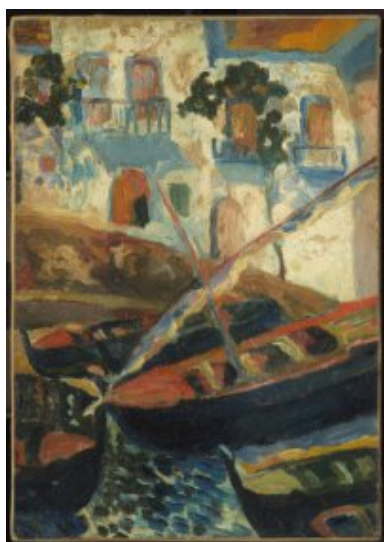
Observaciones

En la cara opuesta se encontraba el óleo "Es Pienc" (número de catálogo 29). En algún momento fueron separados, proceso que provocó en esta obra una serie de alteraciones que modificaron profundamente el estado original. Además, en la versión actual presenta una firma y una inscripción ilegibles que no corresponden a la mano del artista.

Bibliografía

- Robert Descharnes, Gilles Néret, *Salvador Dalí, 1904 -1989*, Benedikt Taschen, Köln, 1994, pág. 38

Obras relacionadas



Núm. cat. P 29

Es Pienc

c. 1918



Gestión de derechos de reproducción

Los derechos de propiedad intelectual de las obras de Salvador Dalí y, por lo tanto, de las reproducidas en esta página web son titularidad del Estado español, cedidos en exclusiva a la Fundación Gala-Salvador Dalí.

De acuerdo con la legislación vigente en materia de propiedad intelectual, queda prohibida la reproducción (total o parcial), la distribución, la transformación, la comunicación pública, la puesta a disposición interactiva, así como cualquier otra explotación, por cualquier medio, de las obras contenidas en esta página web.

Cualquier explotación de las obras de Salvador Dalí queda sujeta a la necesidad de solicitar autorización previa a VEGAP (91 532 66 32/ 93 201 03 31; www.vegap.es) y de obtener la correspondiente licencia. La infracción de los derechos de propiedad intelectual de las obras de Salvador Dalí será perseguida de acuerdo con la legislación vigente.