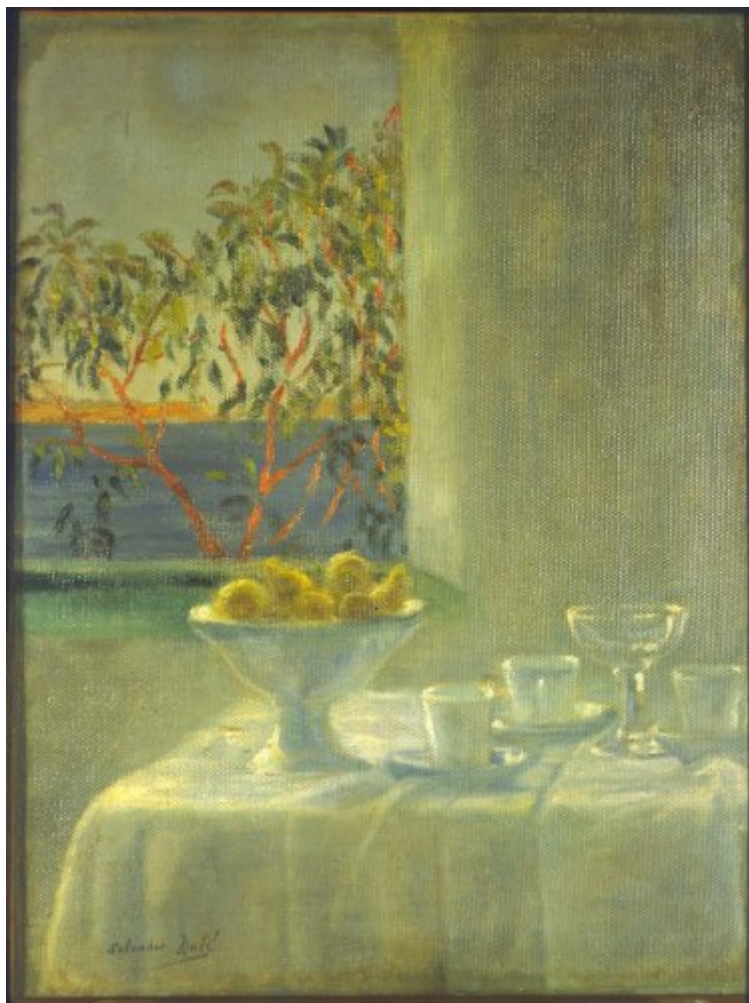




FUNDACIÓ  
GALA-SALVADOR DALÍ



© Salvador Dalí, Fundació Gala-Salvador Dalí, Figueres, 2004

## Núm. cat. P 64

### Naturaleza muerta delante de una ventana

Fecha:	c. 1920
Técnica:	Óleo sobre tela
Dimensiones:	60 x 46 cm
Firma:	Firmado en la parte inferior izquierda: <i>Salvador Dalí</i>
Localización:	Colección Ramon Golobart, Barcelona



## Procedencia

- Peter Moore, Cadaqués

## Exposiciones

- 1977, Montrouge, Salon de Montrouge, *Dalí : peintures, sculptures, dessins*, 04/05/1977 - 05/06/1977, núm. cat. 3
- 1981, Heidelberg, Schloss Heidelberg, *Dalí: Gemälde, Zeichnungen, Objekte, Skulpturen*, 02/10/1981 - 04/11/1981, sin número
- 1982, Perpignan, Palais des Rois de Majorque, *Salvador Dalí, 1904 : huiles, dessins, sculptures*, agosto - septiembre 1982, núm. cat. 2
- 1983, Toulouse, Réfectoire des Jacobins, *Dali à Toulouse*, noviembre 1983 - enero 1984, sin número
- 1989, Stuttgart, Staatsgalerie, *Salvador Dalí, 1904-1989*, 13/05/1989 - 23/07/1989, núm. cat. 12
- 1994, Madrid, Museo Nacional Centro de Arte Reina Sofía, *Dalí joven, 1918-1930*, 18/10/1994 - 16/01/1995, núm. cat. 11
- 1994, Barcelona, Pia Almoïna, *L'Empordà, terra d'artistes*, 16/06/1994 - 24/07/1994, núm. cat. 30
- 2001, Segovia, Museo de Arte Contemporáneo Esteban Vicente, *Dalí en las colecciones españolas*, 09/10/2001 - 06/01/2002, núm. cat. 3
- 2004, Cadaqués, Societat l'Amistat, *Atmosfera Dalí*, 02/07/2004 - 03/10/2004, il. 12
- 2006, Zaragoza, Centro de Exposiciones y Congresos de Zaragoza, *Dalí*, 23/02/2006 - 16/04/2006, pág. 40
- 2006, Cadaqués, Museu de Cadaqués, *Dalí evolució*, 08/07/2006 - 05/11/2006, núm. cat. 17

## Bibliografía

- *Dalí : peintures, sculptures, dessins*, [Salon de Montrouge], [Montrouge], 1977, s/pág.
- *Salvador Dalí : Gemälde, Zeichnungen, Objekte, Skulpturen*, Rudolf A. Hünigerle, Heidelberg, 1981, pág. 31
- *Dali à Perpignan*, Gerhard Habarta, Vienne, 1982, il. 2
- *Dali à Toulouse*, Gerhard Habarta, Vienne, 1983, s/pág.
- *Los Dalís de Dalí: colección del museo nacional centro de arte reina Sofía*, Centro cultural, Arte contemporaneo, México D. F., 1990, pág. 13
- Rafael Santos Torroella, *Dalí residente*, Residencia de Estudiantes - CSIC, [Madrid], 1992, pág. 25
- *Dalí joven, 1918-1930*, Museo Nacional Centro de Arte Reina Sofía, [Madrid], 1994, pág. 73
- *L'Empordà, terra d'artistes*, Generalitat de Catalunya. Departament de Cultura, Barcelona, 1994, pág. 47
- Robert Descharnes, Gilles Néret, *Salvador Dalí, 1904 -1989*, Benedikt Taschen, Köln, 1994, pág. 36
- *Dalí en las colecciones españolas*, Museo de arte contemporáneo Esteban Vicente, Segovia, 2001, pág. 57
- *Comer o no comer o las relaciones del arte con la comida en el siglo XX*, Consorcio Salamanca, Salamanca, 2002, pág. 23
- *Atmosfera Dalí*, Ajuntament de Cadaqués, Societat l'Amistat, Cadaqués, 2004, pág. 20
- Silvia Borghesi, *Dalí*, Electa, Milán, 2004, pág. 26
- Rafael Santos Torroella, *El Primer Dalí, 1918-1929 : catálogo razonado*, IVAM Institut Valencià d'Art Modern, Generalitat Valenciana. Conselleria de Cultura, Educació i Esport, Publicacions, [València], [València], [Madrid], 2005, pág. 66
- *Dalí*, Ibercaja, Zaragoza, 2006, pág. 40
- *Dalí evolució*, Ajuntament de Cadaqués, Museu de Cadaqués, Cadaqués, 2006, pág. 28
- *Del primer Dalí al Manifest Groc : 1914-1928*, Ajuntament de Cadaqués, Museu de Cadaqués, Cadaqués, 2011, pág. 117



## Gestión de derechos de reproducción

Los derechos de propiedad intelectual de las obras de Salvador Dalí y, por lo tanto, de las reproducidas en esta página web son titularidad del Estado español, cedidos en exclusiva a la Fundación Gala-Salvador Dalí.

De acuerdo con la legislación vigente en materia de propiedad intelectual, queda prohibida la reproducción (total o parcial), la distribución, la transformación, la comunicación pública, la puesta a disposición interactiva, así como cualquier otra explotación, por cualquier medio, de las obras contenidas en esta página web.

Cualquier explotación de las obras de Salvador Dalí queda sujeta a la necesidad de solicitar autorización previa a VEGAP (91 532 66 32/ 93 201 03 31; [www.vegap.es](http://www.vegap.es)) y de obtener la correspondiente licencia. La infracción de los derechos de propiedad intelectual de las obras de Salvador Dalí será perseguida de acuerdo con la legislación vigente.