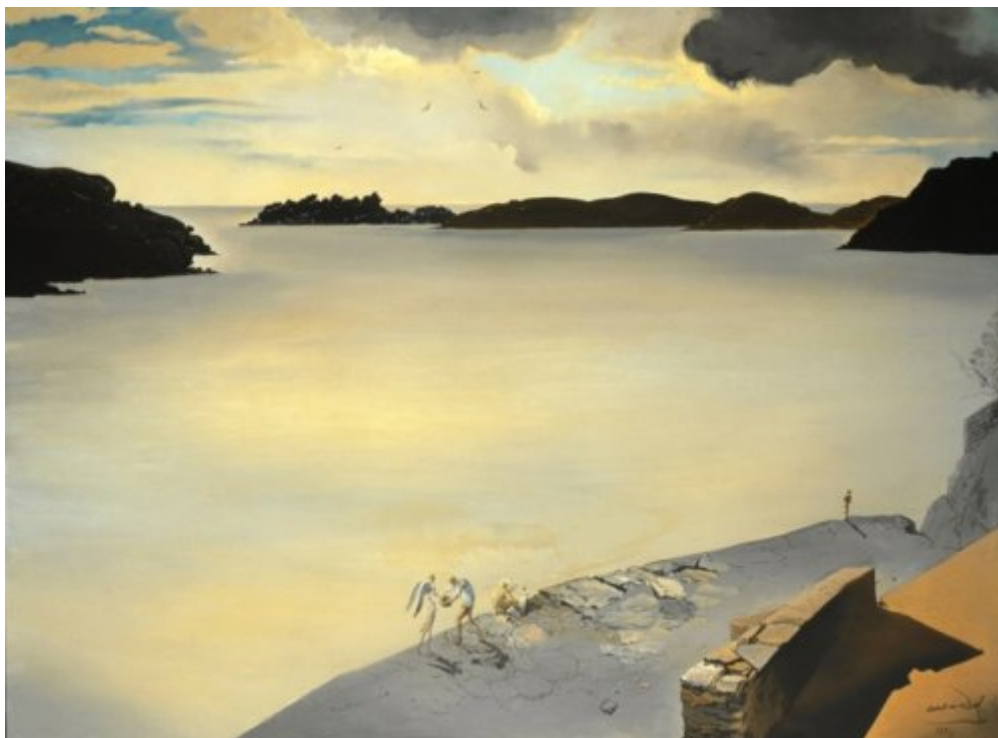




FUNDACIÓ
GALA-SALVADOR DALÍ



© Salvador Dalí, Fundació Gala-Salvador Dalí, Figueres, 2011 USA: © Salvador Dalí Museum Inc., St. Petersburg, FL, 2011

Núm. cat. P 655

Landscape of Portlligat (Paisaje de Portlligat)

Fecha:	1950
Técnica:	Óleo sobre tela
Dimensiones:	58.5 x 78.5 cm
Firma:	Firmado y fechado en la parte inferior derecha: <i>Salvador Dalí / 1950</i>
Localización:	The Dali Museum, St. Petersburg (Florida)



Procedencia

- Carstairs Gallery, Nueva York
- E. y A. Reynolds Morse, Cleveland (Ohio)

Exposiciones

- 1953, Santa Barbara, Santa Barbara Museum of Art, *Fiesta Exhibition Picasso, Gris, Miro, Dalí*, 14/08/1953 - 30/08/1953, núm. cat. 65
- 1954, Roma, Sale dell'Aurora Pallavicini, *Mostra di quadri disegni ed oreficerie di Salvador Dalí*, 01/03/1954 - 30/06/1954, núm. cat. 15
- 1965, New York, Gallery of Modern Art, *Salvador Dalí, 1910-1965*, 18/12/1965 - 13/03/1966, núm. cat. 126
- 1999, Fukuoka, Fukuoka Asian Art Museum, *Dalí exhibition 1999*, 28/08/1999 - 24/10/1999, núm. cat. 43
- 2006, Tokio, Ueno Royal Museum, *Salvador Dalí centennial retrospective*, 23/09/2006 - 04/01/2007, núm. cat. 45

Bibliografía

- Cornelia Curtiss, "Art Collectors Turn Home Into Real «Dalí-High»", *Cleveland News*, 20/02/1952, Cleveland, Ohio, s/pág. (imagen indirecta)
- *Mostra di quadri disegni ed oreficerie di Salvador Dalí*, Sale dell'Aurora Pallavicini, Roma, 1954, cubierta
- *Salvador Dalí*, The IMS Press, Cleveland [Ohio], 1954, pág. 9
- *Dalí*, Les Éditions du Chêne, Paris, 1957, il. IX
- A. Reynolds Morse, Michel Tapié, *Dalí: a study of his life and work*, New York graphic Society, Greenwich [Connecticut], 1958, pág. 61
- A. Reynolds] [Morse, *A new introduction to Salvador Dalí*, The Reynolds-Morse Foundation, Cleveland [Ohio], 1959, cubierta posterior (solapa)
- M.d. C., "Salvador Dalí ou les hallucinations d' un méditerranéen", *Réalités*, 30/06/1961, Paris, pág. 70
- Paul H. Walton, *Dalí / Miró*, Tudor Publishing Company, New York, 1967, il. 30
- Max Gérard, *Dalí de Draeger*, Blume, Barcelona, 1968, il. 21
- *Ninety-three oils by Salvador Dalí : 1917-1970*, The Salvador Dalí Museum, Cleveland, 1973, pág. 173
- *Salvador Dalí ... a panorama of his art*, The Salvador Dalí Museum, Cleveland, 1974, pág. 100, pág. 173
- Luis Romero, *Todo Dalí en un rostro*, Blume, Barcelona, Madrid, 1975, pág. 251
- Salvador Dalí, René Passeron, *Salvador Dalí*, Filipacchi, Paris, 1978, pág. 50
- *Salvador Dalí, selected works*, Filipacchi, New York, 1979, pág. 50
- *Homage to Dalí*, Chartwell Books, Secaucus, New Jersey, [1980], pág. 82
- Ignacio Gómez de Liaño, *Dalí*, Polígrafa, Barcelona, 1983, il. 101
- Sarane Alexandrian, *Dalí*, Fernand Hazan, Paris, 1985, il. 57
- Jacques Dopagne, *Dalí*, Fernand Hazan, Paris, 1985, il. 57
- Miguel de Cervantes Saavedra, Salvador Dalí (il.), *Il Fantastico idalgo don Chisciotte della Mancia*, Del Drago, Milano, 1986, pág. 318-319 (detalle), pág. 322-323
- *Dalí: the Salvador Dalí museum collection*, Bulfinch, Boston. Toronto. London, 1991, il. 79
- *Salvador Dalí*, Polígrafa, Barcelona, 1994, il. 36
- Robert Descharnes, Gilles Néret, *Salvador Dalí, 1904 -1989*, Benedikt Taschen, Köln, 1994, pág. 435
- *Dalí*, Cercle d'Art, Paris, 1994, il. 36
- *Dalí exhibition 1999*, NTV Europe B.V., [S.l.], 1999, pág. 129, pág. 128 (detalle)
- Robert S. Lubar, *The Salvador Dalí Museum collection*, Bulfinch, Boston - New York - London, 2000, pág. 132
- *Roma 1948-1959 : arte, cronaca e cultura del neorealismo alla dolce vita*, Skira, Ginevra, Milano, 2002, pág. 100 (detalle)
- *Les Essentiels de l'art Dalí*, Ludion, Amsterdam, 2003, pág. 282
- *The Portable Dalí*, Universe, New York, 2003, pág. 282
- *Salvador Dalí centennial retrospective*, Ueno Royal Museum, Ueno, 2006, pág. 131, pág. 218, pág. 130 (detalle)



- Bernard J. Durand, *Dalí y Dios ¿Un encuentro que no fue?*, Mediterrània, Barcelona, 2008, pág. 63
- *Salvador Dalí : liquid desire*, National Gallery of Victoria, Fundació Gala- Salvador Dalí, The Salvador Dalí Museum, Melbourne, Figueres, St. Petersburg (Florida), 2009, pág. 35 (detalle)
- *Salvador Dalí*, Instituto Tomie Ohtake, Sao Paulo, 2014, pág. 140
- *Dalí: Il sogno del Classico*, Skira, Milano, 2016, pág. 101, pág. 103 (detalle)

Gestión de derechos de reproducción

Los derechos de propiedad intelectual de las obras de Salvador Dalí y, por lo tanto, de las reproducidas en esta página web son titularidad del Estado español, cedidos en exclusiva a la Fundación Gala-Salvador Dalí.

De acuerdo con la legislación vigente en materia de propiedad intelectual, queda prohibida la reproducción (total o parcial), la distribución, la transformación, la comunicación pública, la puesta a disposición interactiva, así como cualquier otra explotación, por cualquier medio, de las obras contenidas en esta página web.

Cualquier explotación de las obras de Salvador Dalí queda sujeta a la necesidad de solicitar autorización previa a VEGAP (91 532 66 32/ 93 201 03 31; www.vegap.es) y de obtener la correspondiente licencia. La infracción de los derechos de propiedad intelectual de las obras de Salvador Dalí será perseguida de acuerdo con la legislación vigente.