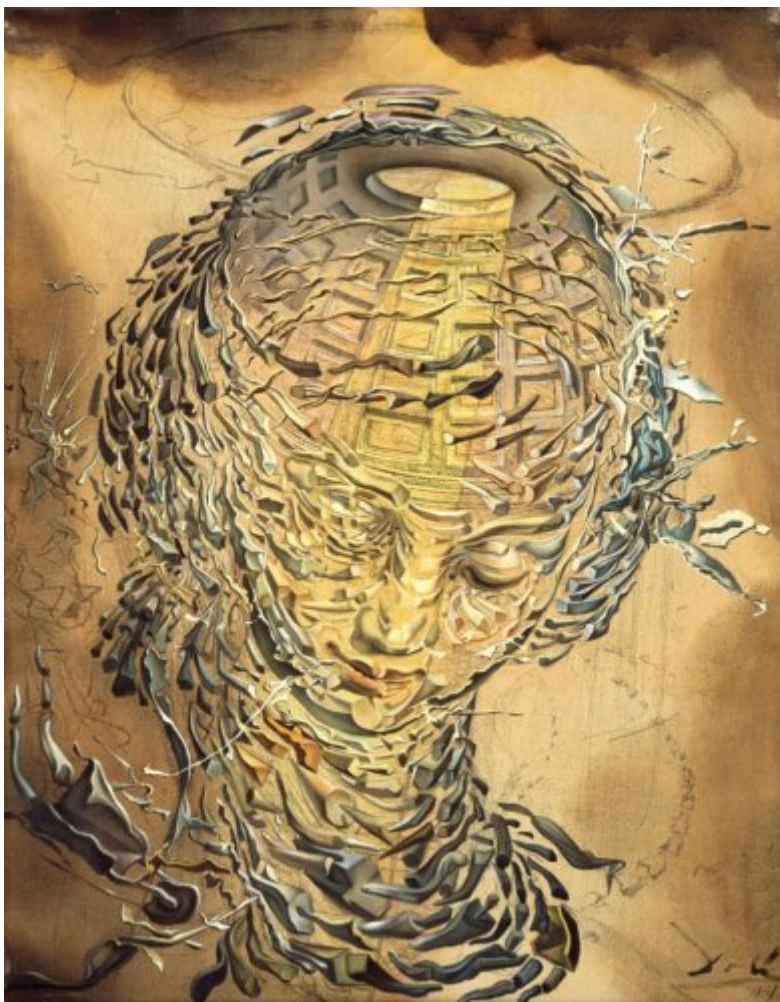




FUNDACIÓ
GALA-SALVADOR DALÍ



© Salvador Dalí, Fundació Gala-Salvador Dalí, Figueres, 2011

Núm. cat. P 661

Tête Raphaëlesque éclatée (Cabeza rafaëlesca estallando)

Fecha: 1951

Técnica: Óleo sobre tela

Dimensiones: 43.2 x 33.1 cm

Firma: Firmado y fechado en la parte inferior derecha: *Dalí / 1951*



Localización: Scottish National Gallery, Edimburg. Prestamo permanente de Miss Stead-Elis, Summerset



Procedencia

- Mr. Stead, H. Stead-Ellis, Inglaterra

Observaciones

*Pese a que la "I Bienal Hispanoamericana de Arte" se celebró en Madrid del 12 de octubre de 1951 al 28 de febrero de 1952, sabemos que las obras del pintor fueron expuestas sólo durante el lapso de tiempo que reflejamos en el apartado de exposiciones.

Exposiciones

- 1951, Paris, Galerie André Weil, *Exposition Salvador Dali*, 22/06/1951 - 04/08/1951, sin número
- 1951, London, The Lefevre Gallery, *Dalí*, diciembre 1951, núm. cat. 4
- 1952, Madrid, Salas de la Sociedad Española de Amigos del Arte, *1ª Bienal Hispanoamericana de Arte **, 22/01/1952 - 24/02/1952, sin número
- 1964, Tokyo, Tokyo Prince Hotel Gallery, *Salvador Dalí : exhibition - Japan 1964*, 08/09/1964 - 18/10/1964, núm. cat. 45
- 1965, New York, Gallery of Modern Art, *Salvador Dalí, 1910-1965*, 18/12/1965 - 13/03/1966, núm. cat. 129
- 1970, Rotterdam, Museum Boymans-van Beuningen, *Dalí*, 21/11/1970 - 10/01/1971, núm. cat. 80
- 1971, Baden-Baden, Staatliche Kunsthalle, *Dalí: Gemälde, Zeichnungen, Objekte, Schmuck*, 29/01/1971 - 28/03/1971, núm. cat. 67
- 1973, Humlebaek, Louisiana Museum of Modern Art, *Salvador Dali*, 06/10/1973 - 02/12/1973, núm. cat. 31
- 1974, Frankfurt am Main, Städtische Galerie und Städelsche Kunstinstitut, *Salvador Dalí*, 14/03/1974 - 05/05/1974, núm. cat. 17
- 1980, London, The Tate Gallery, *Salvador Dalí*, 14/05/1980 - 29/06/1980, núm. cat. 204
- 1983, Madrid, Museo Español de Arte Contemporáneo, *400 obras de Salvador Dalí del 1914 al 1983*, 15/04/1983 - 29/05/1983, núm. cat. 354
- 1985, Charleroi, Palais des Beaux Arts, *Picasso, Miró, Dalí : évocations d'Espagne*, 26/09/1985 - 22/12/1985, núm. cat. 38
- 1989, Stuttgart, Staatsgalerie, *Salvador Dalí, 1904-1989*, 13/05/1989 - 23/07/1989, núm. cat. 247
- 1989, Humlebaek, Louisiana Museum of Modern Art, *Salvador Dali*, 16/12/1989 - 11/03/1990, núm. cat. 54
- 1996, Barcelona, La Pedrera, *Dalí. Arquitectura*, 19/06/1996 - 25/08/1996, núm. cat. 26
- 2000, Hartford, Connecticut, Wadsworth Atheneum Museum of Art, *Dalí's optical illusions*, 21/01/2000 - 26/03/2000, núm. cat. 51
- 2003, Düsseldorf, Museum Kunst Palast, *The Endless enigma : Dalí and the magicians of multiple meaning*, 22/02/2003 - 09/06/2003, pág. 46
- 2004, Venezia, Palazzo Grassi, *Dalí*, 12/09/2004 - 16/01/2005, núm. cat. 220
- 2009, Paris, Galeries Nationales. Grand Palais, *Une image peut en cacher une autre: Arcimboldo, Dali, Raetz*, 08/04/2009 - 06/07/2009, núm. cat. 206
- 2012, Paris, Centre Pompidou, *Dalí*, 21/11/2012 - 25/03/2013, pág. 275
- 2013, Madrid, Museo Nacional Centro de Arte Reina Sofía, *Dalí. Todas las sugerencias poéticas y todas las posibilidades plásticas*, 27/04/2013 - 02/09/2013, pág. 275

Bibliografía

- *Dalí*, The Lefevre Gallery, London, 1951, s/pág.
- "«Tete explosive»... (il)", *Echo Du Maroc*, 26/06/1951, Rabat, s/pág. (imagen indirecta) (detalle)
- L. Bonalumi, "Michaux rive gauche", *Opera*, 27/06/1951, Paris, s/pág.



- "Salvador Dalí expone en Londres «El retrato de Cristo» y «La Virgen de Port Lligat»", *Abc*, 09/12/1951, Madrid, pág. 7
- Salvador Dalí, *La Vie secrète de Salvador Dalí*, La Table Ronde, Paris, 1952, entre págs. 272-273 (detalle)
- "Salvador Dali expoe em Paris", *Jornal de Noticias*, 06/01/1952, Porto, s/pág. (detalle)
- "Dali saluda", *Arriba*, 30/01/1952, Madrid, s/pág. (imagen indirecta)
- David Camelon, "Dali's «exploding angel»", *The American Weekly*, 10/02/1952, New York, NY, pág. 15
- Diversos Autores, "Recent History", *The Scottish Art Review*, 21/06/1952, Glasgow, pág. 17
- "Salvador Dali", *Independent*, 30/11/1952, Perpignan, s/pág. (imagen indirecta), s/pág. (imagen indirecta)
- Salvador Dalí, "Salvador Dalí explique sa propre peinture", *Connaissance Des Arts*, 15/07/1953, Paris, pág. 7 (detalle)
- *Dalí*, Les Éditions du Chêne, Paris, 1957, pág. 8 (detalle)
- A. Reynolds Morse, Michel Tapié, *Dalí: a study of his life and work*, New York graphic Society, Greenwich [Connecticut], 1958, pág. 63
- *Salvador Dalí: exhibition - Japan 1964*, Mainichi Newspaper, Tokyo, 1964, pág. 80
- *Salvador Dalí, 1910-1965*, The Foundation for Modern Art, New York, 1965, pág. 106
- Pierre Cabanne, "Salvador Dali, ou la folie élevée à la hauteur d' un art", *Lectures Pour Tous*, 31/12/1965, Paris, s/pág. (detalle)
- Paul H. Walton, *Dali / Miró*, Tudor Publishing Company, New York, 1967, il. 32
- Max Gérard, *Dalí de Draeger*, Blume, Barcelona, 1968, il. 114
- Salvador Dalí, *La Vie secrète de Salvador Dalí*, La Table Ronde, Paris, 1969, s/pág.
- *Dalí*, Museum Boymans-van Beuningen, Rotterdam, 1970, il. 80
- *Dalí: Gemälde, Zeichnungen, Objekte, Schmuck*, Staatliche Kunsthalle, Baden-Baden, 1971, pág. 175
- José Angelo Gaiarsa, *Respiração e imaginação*, Jose Angelo Gaiarsa, Sao Paulo, 1971, pág. 55 (detalle)
- *Salvador Dalí*, Moderna Museet Stockholm, Stockholm, 1973/1974, pág. 10
- *Louisiana Revy: Salvador Dalí*, [Louisiana Revy], Humlebaek, 1973, pág. 22
- "Salvador Dalí", *Moderna Museet Stockholm*, 26/12/1973, Stockholm, pág. 10 (detalle)
- *Dali*, Ballantine Books, New York, 1974, cubierta (detalle), s/pág.
- *Salvador Dalí*, Städtische Galerie und Städelsche Kunstinstitut, Frankfurt am main, 1974, pág. 29
- Luis Romero, *Todo Dalí en un rostro*, Blume, Barcelona, Madrid, 1975, pág. 211
- Ramón Gómez de la Serna, *Dalí*, Espasa-Calpe, Madrid, 1977, pág. 103 (detalle), pág. 249
- *Salvador Dalí: rétrospective, 1920-1980*, Centre Georges Pompidou, Musée National d'Art moderne, Paris, 1979, pág. 378
- *Petit journal Salvador Dalí*, Centre Georges Pompidou, [París], 1979, pág. 12 (detalle)
- *Homage to Dalí*, Chartwell Books, Secaucus, New Jersey, [1980], pág. 117
- Josep Pla, Salvador Dalí (il.), *Obres de museu*, DASA, Figueres, 1981, pág. 116
- Dawn Ades, *Dalí and surrealism*, Harper & Row, New York, 1982, pág. 176
- *400 obres de Salvador Dalí del 1914 al 1983*, Obra Cultural de la Caixa de Pensions, [Madrid], 1983, pág. 198
- Ignacio Gómez de Liaño, *Dalí*, Polígrafa, Barcelona, 1983, il. 102
- *400 obras de Salvador Dalí de 1914 a 1983*, Obra Cultural de la Caixa de Pensions, [Madrid], 1983, pág. 198
- *Picasso, Miró, Dalí: évocations d'Espagne*, Palais des Beaux-Arts. Europalia 85 España, Charleroi, 1985, pág. 245
- Takahiko Okada, *Dalí*, Shueisha, [S.l.], 1986, pág. 80 (detalle)
- *Grands Peintres: Dalí*, COGEDI-PRESSE, Paris, 1988, pág. 11
- *Entender la pintura: Dalí*, Orbis - Fabri, Barcelona, 1989, pág. 26
- *Salvador Dalí, 1904-1989*, Gerd Hatje, Stuttgart, 1989, pág. 323
- *Louisiana revy*, [Louisiana Revy], Humlebaek, 1989, pág. 34
- *Los Dalís de Dalí: colección del museo nacional centro de arte reina Sofía*, Centro cultural, Arte contemporaneo, México D. F., 1990, pág. 41
- Paul Moorhouse, *Dalí*, Magna Books, Wigston [Anglaterra], 1990, pág. 100
- René Passeron, *Salvador Dalí*, Ars Mundi, [S.l.], 1990, pág. 88
- Luis Romero, *PsicoDálico Dalí*, Mediterranea, Barcelona, 1991, pág. 175 (detalle)



- Jaime Brihuega, *Miró y Dalí: los grandes surrealistas*, Anaya, Madrid, 1993, pág. 78
- *Salvador Dalí*, Polígrafa, Barcelona, 1994, il. 54
- Nathaniel Harris, *The Life and works of Dalí*, Parragon, [Regne Unit], 1994, pág. 68 (detalle)
- Robert Descharnes, Gilles Néret, *Salvador Dalí, 1904 -1989*, Benedikt Taschen, Köln, 1994, pág. 444
- Jessica Hodge, *Salvador Dali*, Barnes & Noble, New York, 1994, pág. 109
- André Bouguenec, *Salvador Dalí : philosophe et esotériste incompris*, Opéra, Nantes, 1994, pág. 62
- *Dalí*, Cercle d'Art, Paris, 1994, il. 54
- *Dalí. Arquitectura*, Fundació Gala-Salvador Dalí, Fundació Caixa de Catalunya, [Figueres], [Barcelona], 1996, pág. 147
- Ralf Schiebler, *Dalí : genius, obsession and lust*, Prestel, Munich - New York, 1996, pág. 93
- Grace Megwinoff Andréu, *Dalí: Salvador de la pintura*, Grace Megwinoff Andréu, San Juan (Puerto Rico), 1998, pág. 55
- *The Universe of Salvador Dalí*, Fundació Gala-Salvador Dalí, Figueres, 1999, pág. 64 (imagen indirecta)
- *Salvador Dalí*, Parkstone, England, 1999, pág. 141
- *Dalí's optical illusions*, Wadsworth Atheneum Museum of Art, Hartford, Connecticut, 2000, pág. 161
- *The Endless enigma : Dalí and the magicians of multiple meaning*, Hatje Cantz, Ostfildern-Ruit, 2003, pág. 46
- *Dalí 1904-2004*, Edicions 62, Barcelona, 2003, pág. 115
- Javier Pérez Andújar, *Salvador Dalí : a la conquesta de lo irracional*, Algaba, Madrid, 2003, s/pág. (detalle)
- *The Portable Dalí*, Universe, New York, 2003, pág. 288
- *Les Essentiels de l'art Dalí*, Ludion, Amsterdam, 2003, pág. 288
- Ricard Mas Peinado, *Universdalí*, Lunwerg, Barcelona, Madrid, 2003, pág. 206
- Laia Rosa Armengol, *Dalí, icono y personaje*, Cátedra, Madrid, 2003, pág. 365 (imagen indirecta)
- *Persistence and memory : new critical perspectives on Dalí centennial*, Bompiani, [Milà], 2004, pág. 33 (detalle)
- Alyse Gaultier, *L'Abcdaire de Dalí*, Flammarion, Paris, 2004, pág. 2 (detalle), pág. 99
- Maria Lluïsa Borràs, *Salvador Dalí : vida i obra d'un geni*, Columna, Barcelona, 2004, s/pág.
- Jean-Louis Gaillemín, *Dali : le grand paranoïaque*, Découvertes Gallimard Arts, París, 2004, pág. 121
- Steven Pinker, *The Blank slate*, Science Books, [S.l.], 2004, sobrecubierta (detalle)
- Jean-Louis Gaillemín, *Dalí : master of fantasies*, Harry N. Abrams, New York, 2004, pág. 121
- *Dalí*, Rizzoli, New York, 2005, pág. 359, pág. 514 (imagen indirecta)
- Marta Luna, Toni Matas, *Dalí i els altres secrets*, Distribucions d'Art Surrealista, Figueres, 2006, pág. 58 (imagen indirecta)
- *Salvador Dalí à la croisée des savoirs*, Desjonquères, Paris, 2007, pág. 185
- *Lo[s] Cinético[s]*, Museo Nacional Centro de Arte Reina Sofía, Bancaja, Madrid, [Madrid], 2007, pág. 24
- *Dalí multifaceted : centenary exhibition*, The Chunichi Shimbun, [S. l.], 2007, pág. 216 (imagen indirecta), pág. 26-27 (imagen indirecta)
- Alessandro Del Puppo, *Dalí et le surréalisme*, E-ducation.it S.p.A, Florence, 2008, pág. 190, pág. 193 (detalle)
- *The Dalí renaissance : new perspectives on his life and art after 1940*, Philadelphia Museum of Art, Philadelphia, 2008, pág. 58
- Gavin Parkinson, *Surrealism, art and modern science : relativity, quantum mechanics, epistemology*, Yale University, New Haven & London, 2008, pág. 209
- *Une image peut en cacher une autre : Arcimboldo, Dali, Raetz*, Réunion des Musées Nationaux, Paris, 2009, pág. 254
- *Salvador Dalí : the late work*, High Museum of Art, Yale University Press, Atlanta, New Haven and London, 2010, pág. 32
- Patrick Elliott, *Another world : Dalí, Magritte, Miró and the surrealists*, National Galleries of Scotland, Edimburgh, 2010, pág. 122
- Catherine Grenier, *Salvador Dalí : l'invention de soi*, Flammarion, París, 2011, pág. 206
- Ralf Schiebler, *Dalí : the reality of dreams*, Prestel, Munich, London, New York, 2011, pág. 93
- *Dalí*, Centre Pompidou, Paris, 2012, pág. 275
- *Dalí et le livre d'art*, Somogy Editions d'Art, Musée Goya, Castres, [Paris], Castres, Castres, 2014, pág. 73



- Catherine Ingram, Andrew Rae (il.), *This is Dalí*, Laurence King Publishing, London, 2014, pág. 69
- Daniel R. Caruncho, *Salvador Dalí, las obras de su vida*, Dos de Arte, Barcelona, 2015, pág. 68
- *Dalí: Il sogno del Classico*, Skira, Milano, 2016, pág. 28 (detalle), pág. 34
- *Dalí atómico*, Fundación Bancaria "la Caixa", [Barcelona], 2018, pág. 148

Gestión de derechos de reproducción

Los derechos de propiedad intelectual de las obras de Salvador Dalí y, por lo tanto, de las reproducidas en esta página web son titularidad del Estado español, cedidos en exclusiva a la Fundación Gala-Salvador Dalí.

De acuerdo con la legislación vigente en materia de propiedad intelectual, queda prohibida la reproducción (total o parcial), la distribución, la transformación, la comunicación pública, la puesta a disposición interactiva, así como cualquier otra explotación, por cualquier medio, de las obras contenidas en esta página web.

Cualquier explotación de las obras de Salvador Dalí queda sujeta a la necesidad de solicitar autorización previa a VEGAP (91 532 66 32/ 93 201 03 31; www.vegap.es) y de obtener la correspondiente licencia. La infracción de los derechos de propiedad intelectual de las obras de Salvador Dalí será perseguida de acuerdo con la legislación vigente.