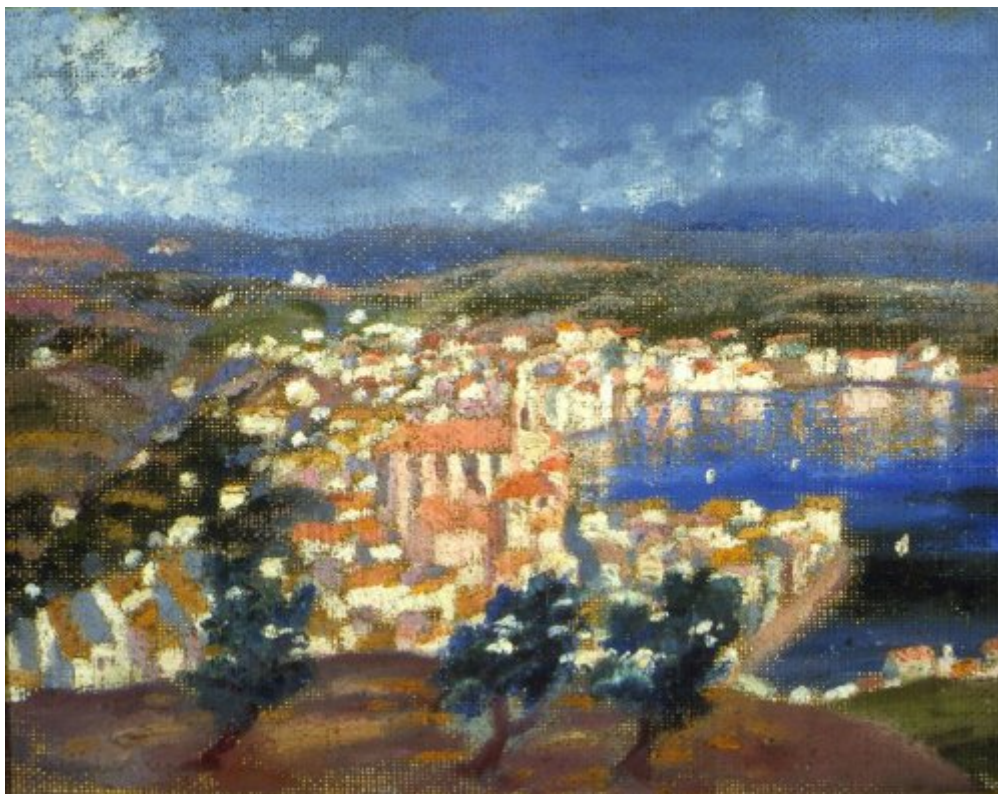




FUNDACIÓ  
GALA-SALVADOR DALÍ



© Salvador Dalí, Fundació Gala-Salvador Dalí, Figueres, 2004

## Núm. cat. P 67

### Paisaje de Cadaqués

Fecha:	c. 1921
Técnica:	Óleo sobre tela
Dimensiones:	46 x 53 cm
Firma:	Firmado en el reverso con posterioridad: <i>Dalí</i>
Localización:	Colección F. Daza - M. Aristi, Calafell (Tarragona)



## Procedencia

- Familia Llonch
- José de Yzaguirre y del Pozo

## Exposiciones

- 2001, Segovia, Museo de Arte Contemporáneo Esteban Vicente, *Dalí en las colecciones españolas*, 09/10/2001 - 06/01/2002, núm. cat. 6

## Bibliografía

- Robert Descharnes, Gilles Néret, *Salvador Dalí, 1904 -1989*, Benedikt Taschen, Köln, 1994, pág. 40
- *Dalí en las colecciones españolas*, Museo de arte contemporáneo Esteban Vicente, Segovia, 2001, pág. 63
- *Del primer Dalí al Manifest Groc : 1914-1928*, Ajuntament de Cadaqués, Museu de Cadaqués, Cadaqués, 2011, pág. 145

## Gestión de derechos de reproducción

Los derechos de propiedad intelectual de las obras de Salvador Dalí y, por lo tanto, de las reproducidas en esta página web son titularidad del Estado español, cedidos en exclusiva a la Fundación Gala-Salvador Dalí.

De acuerdo con la legislación vigente en materia de propiedad intelectual, queda prohibida la reproducción (total o parcial), la distribución, la transformación, la comunicación pública, la puesta a disposición interactiva, así como cualquier otra explotación, por cualquier medio, de las obras contenidas en esta página web.

Cualquier explotación de las obras de Salvador Dalí queda sujeta a la necesidad de solicitar autorización previa a VEGAP (91 532 66 32/ 93 201 03 31; [www.vegap.es](http://www.vegap.es)) y de obtener la correspondiente licencia. La infracción de los derechos de propiedad intelectual de las obras de Salvador Dalí será perseguida de acuerdo con la legislación vigente.