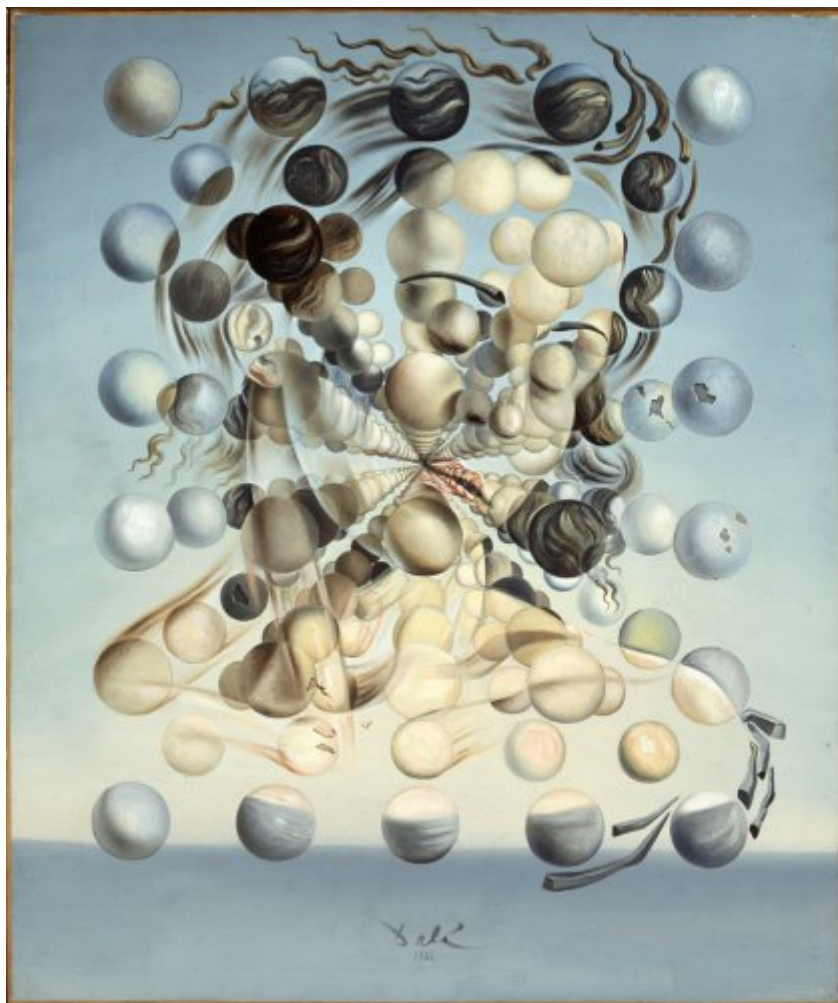




FUNDACIÓ
GALA-SALVADOR DALÍ



© Salvador Dalí, Fundació Gala-Salvador Dalí, Figueres, 2014

Núm. cat. P 672

***Gala Placidia* (Gala Placidia)**

Galatea de las esferas

Fecha: 1952

Técnica: Óleo sobre tela

Dimensiones: 65 x 54 cm

Firma: Firmado y fechado en la parte inferior central: *Dalí / 1952*



Localización: Fundació Gala-Salvador Dalí, Figueres



Procedencia

- Colección del artista

Exposiciones

- 1952, New York, Carstairs Gallery, *Dalí: The First Mystico-Nuclear paintings and the Assumpta Corpuscularia Lapislazulina*, diciembre 1952 - enero 1953, núm. cat. 4
- 1954, Roma, Sale dell'Aurora Pallavicini, *Mostra di quadri disegni ed oreficerie di Salvador Dalí*, 01/03/1954 - 30/06/1954, núm. cat. 25
- 1965, New York, Gallery of Modern Art, *Salvador Dalí, 1910-1965*, 18/12/1965 - 28/02/1966, núm. cat. 133
- 1983, Madrid, Museo Español de Arte Contemporáneo, *400 obras de Salvador Dalí del 1914 al 1983*, 15/04/1983 - 29/05/1983, núm. cat. 355
- 2007, Madrid, Museo Nacional Centro de Arte Reina Sofía, *Lo[s] Cinético[s]*, 27/03/2007 - 20/08/2007, pág. 88 (indirecta), pág. 89

Bibliografía

- *Mostra di quadri disegni ed oreficerie di Salvador Dalí*, Sale dell'Aurora Pallavicini, Roma, 1954, il. 14
- André Kuenzi, "Quand Salvador expose Dali à Rome", *Gazette de Lausanne*, 21/08/1954, Lausanne, s/pág. (detalle)
- G. Torelli, U. Panin, "DA...LÌ ALL' ETERNITÀ (CI CORRE !)", *La Notte*, 13/10/1954, Milano, pág. 3
- *Dalí*, Les Éditions du Chêne, Paris, 1957, pág. 8
- Gustav René Hocke, *El Manierismo en el arte europeo de 1520 a 1650 y en el actual*, Guadarrama, Madrid, 1961, s/pág. (detalle)
- *Salvador Dalí, 1910-1965*, The Foundation for Modern Art, New York, 1965, pág. 113
- Max Gérard, *Dalí de Draeger*, Blume, Barcelona, 1968, il. 54
- Robert Lebel, "Le Dali de tout le monde ou la psychopathologie commercialisée", *L'oeil*, 31/01/1969, Paris, s/pág. (detalle)
- *Dali par Dali*, Draeger, [Paris], 1970, pág. 84-85 (detalle)
- José Angelo Gaiarsa, *Respiração e imaginação*, Jose Angelo Gaiarsa, Sao Paulo, 1971, pág. 58 (detalle)
- *Ninety-three oils by Salvador Dalí: 1917-1970*, The Salvador Dali Museum, Cleveland, 1973, pág. 201
- *Salvador Dalí ... a panorama of his art*, The Salvador Dali Museum, Cleveland, 1974, pág. 201
- Luis Romero, *Tout Dalí en un visage*, Chêne, Paris, 1975, pág. 175
- Ramón Gómez de la Serna, *Dalí*, Espasa-Calpe, Madrid, 1977, pág. 99 (detalle), pág. 249
- Josep Pla, *Salvador Dalí (il.)*, *Obres de museu*, DASA, Figueres, 1981, pág. 168
- (*Quadern didàctic amb motiu de l'exposició "400 Obres de Salvador Dalí: 1914-1983"*), Obra Social de la Caixa de Pensions, Barcelona, Madrid, 1982/1983, pág. 3 (detalle)
- *Dentro Torre Galatea*, Teatre-Museu Dalí, [Figueres], 1983, s/pág.
- Ignacio Gómez de Liaño, *Dalí*, Polígrafa, Barcelona, 1983, il. 105
- *400 obras de Salvador Dalí del 1914 al 1983*, Obra Cultural de la Caixa de Pensions, [Madrid], 1983, pág. 196
- *Distribucions d'art surrealista*, Distribucions d'Art Surrealista, Barcelona, 1983, pág. 5
- *Dalí*, Sarpe, Madrid, 1984, pág. 12
- Picasso, Miró, Dalí: *évocations d'Espagne*, Palais des Beaux-Arts. Europalia 85 España, Charleroi, 1985, pág. 115
- Santiago Amon, "¡Viva la Gala!", *Abc*, 28/04/1985, Madrid, pág. 7 (detalle)
- *Entender la pintura: Dalí*, Orbis - Fabri, Barcelona, 1989, pág. 12
- *Salvador Dalí, 1904-1989*, Gerd Hatje, Stuttgart, 1989, pág. 331
- *Los Dalís de Dalí: colección del museo nacional centro de arte reina Sofía*, Centro cultural, Arte contemporaneo, México D. F., 1990, pág. 41
- Luis Romero, *PsicoDálico Dalí*, Mediterranea, Barcelona, 1991, pág. 176
- *Salvador Dalí*, Polígrafa, Barcelona, 1994, il. 72



- Robert Descharnes, Gilles Néret, *Salvador Dalí, 1904 -1989*, Benedikt Taschen, Köln, 1994, pág. 457
- *Dalí*, Cercle d'Art, Paris, 1994, pág. 9, il. 72
- José Luis Giménez-Frontín, *Teatre-Museu Dalí*, Tusquets, Electa, [Barcelona], Madrid, 1994, pág. 122 (imatge indirecta), pág. 125
- Ralf Schiebler, *Dalí : genius, obsession and lust*, Prestel, Munich - New York, 1996, pág. 74
- Gilles Néret, *Salvador Dalí : 1904-1989*, Evergreen (Benedikt Taschen), [Köln], 1996, pág. 69
- *Salvador Dalí en el Teatre-Museu Dalí y otras colecciones*, Folio, Barcelona, 1998, pág. 15
- Antoni Pitxot, Montse Aguer i Teixidor, *Casa-Museu Salvador Dalí Port Lligat : una vida con la luz de la eternidad*, Fundació Gala-Salvador Dalí, Escudo de oro, [Figueres], [Barcelona], 1998, pág. 3 (imagen indirecta)
- Robert Goff, *The Essential Salvador Dalí*, Harry N. Abrams, New York, 1998, pág. 94
- José Luis Giménez-Frontín, *Teatre-Museu Dalí*, Tusquets, Electa, [Barcelona], 1998, pág. 43
- Jean-Marc Dubois, *Les Canaux ioniques cellulaires*, Economica, Paris, 1999, cubierta (detalle)
- *Warum tut das Loch in meiner Hand nicht weh?*, Tympano, München, 2000, pág. 58
- Alberto Mario Perrone, *Salvador Dalí, escándalo, transgresión y genio*, Longseller, Buenos Aires, 2001, pág. 69
- *Dalí - a genius of the XX Century*, China Times, [Taipei], [2001], pág. 33 (imagen indirecta)
- *Grandes maestros de la pintura : Dalí*, Altaya, Barcelona, 2001, pág. 20
- Joan Castellar-Gassol, *Dalí : una vida perversa*, Edicions de 1984, Barcelona, 2002, pág. V
- *Dalí 1904-2004*, Edicions 62, Barcelona, 2003, pág. 141
- Montse Gisbert, *Salvador Dalí, pinta'm un somni*, Serres, Barcelona, 2003, s/pág.
- *The Portable Dalí*, Universe, New York, 2003, pág. 291
- Lluís Llongueras, *Todo Dalí : vida y obra del personaje más genial y espectacular del siglo XX*, Generalitat de Catalunya, [Barcelona], 2003, pág. XXIII (imatge indirecta - inacabada)
- Sebastià Roig, Jordi Puig, *Dalí : el triangle de l'Empordà*, Fundació Gala-Salvador Dalí, Triangle Postals, Figueres, Menorca, 2003, pág. 84 (imagen indirecta), pág. 86 (imagen indirecta)
- *Les Essentiels de l'art Dalí*, Ludion, Amsterdam, 2003, pág. 291
- *Studium, la revista del jove Dalí*, Brau, [Figueres], 2003, contracubierta
- Joan Juanola i Segura, *Codis dalinians : els universos amagats dins l'obra de Salvador Dalí*, Enric Borràs (ebe), [Figueres], 2004, pág. 66
- *El Discòbol*, Trabucaire, Canet, 2004, pág. [49] (imagen indirecta) (detalle)
- *Obra completa : Álbum*, Destino, Fundació Gala-Salvador Dalí, Sociedad Estatal de Conmemoraciones Culturales, Barcelona, [Figueres], [Madrid], 2004, pág. 208 (imagen indirecta), pág. 209
- *Persistence and memory : new critical perspectives on Dalí centennial*, Bompiani, [Milà], 2004, pág. 33
- Silvia Borghesi, *Dalí*, Electa, Milán, 2004, pág. 90
- Marina García, *Dalí per a nens*, Albur, Barcelona, 2004, cubierta, pág. 6 (detalle)
- *Dalí : afinitats electives*, Generalitat de Catalunya. Departament de Cultura, Barcelona, 2004, pág. 95
- Màrius Carol, Josep Playà i Maset, *El Enigma Dalí*, Plaza Janés, Barcelona, 2004, s/pág.
- Antoni Pitxot, Montse Aguer i Teixidor, *Teatre-Museu Dalí de Figueres*, Fundació Gala-Salvador Dalí, Triangle Postals, [Figueres], Sant Lluís, Menorca, 2005, pág. 68 (imatge indirecta, pág. 108 (imagen indirecta), pág. 121 (imagen indirecta), pág. 183
- *Dalí*, Rizzoli, New York, 2005, pág. 513 (imagen indirecta)
- *Salvador Dalí centennial retrospective*, Ueno Royal Museum, Ueno, 2006, pág. 239 (imagen indirecta)
- Marta Luna, Toni Matas, *Dalí i els altres secrets*, Distribucions d'Art Surrealista, Figueres, 2006, pág. 55
- *Salvador Dalí: an illustrated life*, Tate Publishing, Fundació Gala-Salvador Dalí, Sociedad Estatal de Conmemoraciones Culturales - Ministerio de Cultura, London, [Figueres], [Madrid], 2007, pág. 209
- *Lo[s] Cinético[s]*, Museo Nacional Centro de Arte Reina Sofía, Bancaja, Madrid, [Madrid], 2007, pág. 88-89
- Agustín Sánchez Vidal, *Salvador Dalí*, Fundación Mapfre. Instituto de Cultura, Madrid, 2007, pág. 115
- *Recto / verso : la cara oculta de les obres dels museus*, Consorci del Museu de l'Empordà, Figueres, 2007, pág. 83
- Antoni Pitxot, Montse Aguer i Teixidor, *Teatre-Museu Dalí : foto guia*, Fundació Gala-Salvador Dalí, Triangle Postals, [Figueres], Sant Lluís, Menorca, 2007, pág. 40-41 (imagen indirecta)
- M^a Mercè Riera i Arnijas, *Dalí, Ciro*, [Barcelona], 2008, pág. 29 (detalle), pág. 115, pág. 140
- *Procés a l'Atzar = Proceso al Azar = Chance on Trial*, Editrama, Madrid, [2008], s/pág.



- *Salvador Dalí : liquid desire*, National Gallery of Victoria, Fundació Gala- Salvador Dalí, The Salvador Dalí Museum, Melbourne, Figueres, St. Petersburg (Florida), 2009, pág. 246 (detalle), pág. 256
- Antoni Pitxot, Montse Aguer i Teixidor, Jordi Puig, *Casa - Museu Salvador Dalí : Portlligat - Cadaqués*, Fundació Gala-Salvador Dalí, Triangle Postals, [Figueres], Sant Lluís, Menorca, 2009, pág. 67 (imagen indirecta)
- Montse Aguer i Teixidor, *Los tesoros de Salvador Dalí*, Librería Universitaria, Barcelona, 2009, pág. 79
- Núria Viñas Pujolràs, *Al cabal excessiu de la vida*, Emboscall, Tordera, 2011, cubierta (detalle)
- *Figueres*, Ajuntament de Figueres, Figueres, [2011], s/pág. (imagen indirecta) (detalle)
- Ralf Schiebler, *Dalí : the reality of dreams*, Prestel, Munich, London, New York, 2011, pág. 74
- *Le Surrealisme c'est moi!*, Kunsthalle, Wien, 2011, pág. 15
- *Dalí i els seus tallers*, Das Edicions, Figueres, 2013, pág. 2-3 (imagen indirecta), pág. 109 (imagen indirecta)
- *Disney & Dalí : architects of the imagination*, Disney, Los Angeles, New York, 2015, pág. 172 (imagen indirecta)
- Daniel R. Caruncho, *Salvador Dalí, las obras de su vida*, Dos de Arte, Barcelona, 2015, pág. 3 (detalle), pág. 61 (detalle), pág. 66, solapa (detalle)
- *Dalí: Il sogno del Classico*, Skira, Milano, 2016, pág. 106
- Antoni Pitxot, Montse Aguer i Teixidor, *Teatre-Museu Dalí. Figueres*, Fundació Gala-Salvador Dalí, Triangle Postals, [Figueres], Sant Lluís, Menorca, 2016, pág. 70 (imagen indirecta), pág. 149, pág. 152 (imagen indirecta), pág. 158-159 (imagen indirecta) (detalle)
- *Memoria 2015 = Memòria 2015*, Fundació Gala-Salvador Dalí, Figueres, 2016, pág. 77 (imagen indirecta)
- *Dalí atómico*, Fundación Bancaria "la Caixa", [Barcelona], 2018, pág. 140

Gestión de derechos de reproducción

Los derechos de propiedad intelectual de las obras de Salvador Dalí y, por lo tanto, de las reproducidas en esta página web son titularidad del Estado español, cedidos en exclusiva a la Fundación Gala-Salvador Dalí.

De acuerdo con la legislación vigente en materia de propiedad intelectual, queda prohibida la reproducción (total o parcial), la distribución, la transformación, la comunicación pública, la puesta a disposición interactiva, así como cualquier otra explotación, por cualquier medio, de las obras contenidas en esta página web.

Cualquier explotación de las obras de Salvador Dalí queda sujeta a la necesidad de solicitar autorización previa a VEGAP (91 532 66 32/ 93 201 03 31; www.vegap.es) y de obtener la correspondiente licencia. La infracción de los derechos de propiedad intelectual de las obras de Salvador Dalí será perseguida de acuerdo con la legislación vigente.