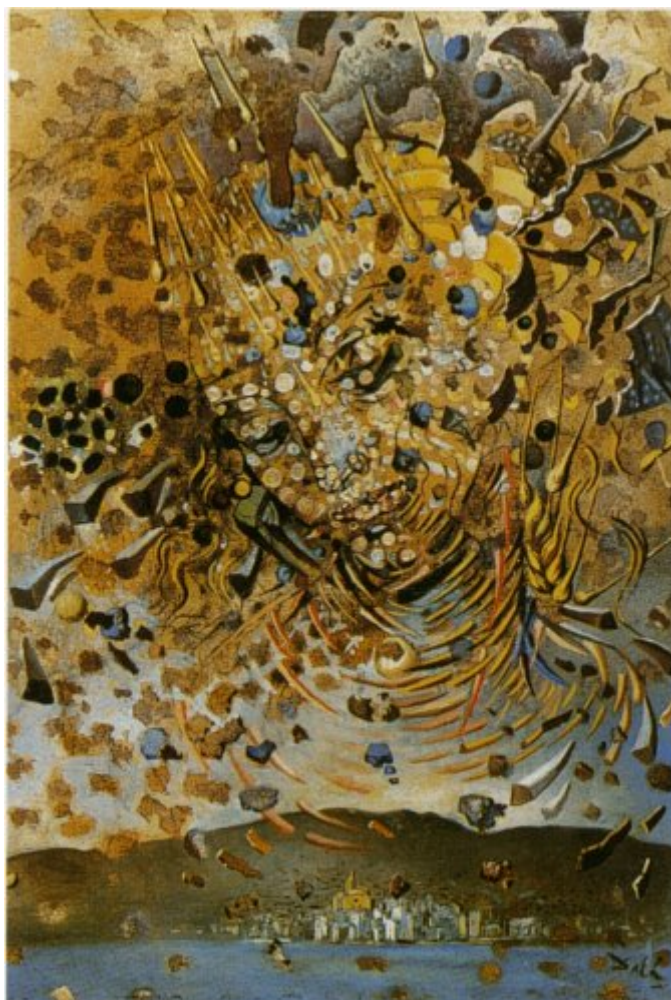




FUNDACIÓ
GALA-SALVADOR DALÍ



© Salvador Dalí, Fundació Gala-Salvador Dalí, Figueres, 2017

Núm. cat. P 682

Head Bombarded by Grains of Wheat (Cabeza bombardeada por granos de trigo)

Fecha: c. 1954

Técnica: Óleo sobre cartón

Dimensiones: 26.6 x 17.8 cm



Firma: Firmado en el ángulo inferior derecho: *Dalí*

Localización: Colección privada



Procedencia

- Oscar B. Cintas

Exposiciones

- 1954, New York City, Carstairs Gallery, *Dali 1954*, diciembre 1954 - enero 1955, núm. cat. 13
- 1991, Tokyo, Mitsukoshi Museum of Art, *Dalí exhibition*, 10/10/1991 - 17/11/1991, núm. cat. 58
- 2001, Segovia, Museo de Arte Contemporáneo Esteban Vicente, *Dalí en las colecciones españolas*, 09/10/2001 - 06/01/2002, núm. cat. 27
- 2004, Venezia, Palazzo Grassi, *Dalí*, 12/09/2004 - 16/01/2005, núm. cat. 226

Bibliografía

- Vicente Jr. Cubillas, "Salvador Dali y su Bigote", *El Mundo*, 16/10/1955, La Habana, (imagen indirecta)
- Luis Romero, *Todo Dalí en un rostro*, Blume, Barcelona, Madrid, 1975, pág. 24
- *Dalí exhibition*, Mitsukoshi Museum of Art, Tokyo, 1991, pág. 109
- Robert Descharnes, Gilles Néret, *Salvador Dalí, 1904 -1989*, Benedikt Taschen, Köln, 1994, pág. 468
- *Dalí en las colecciones españolas*, Museo de arte contemporáneo Esteban Vicente, Segovia, 2001, pág. 105
- *Dalí*, Rizzoli, New York, 2005, pág. 373
- *The Dalí renaissance : new perspectives on his life and art after 1940*, Philadelphia Museum of Art, Philadelphia, 2008, pág. 175

Gestión de derechos de reproducción

Los derechos de propiedad intelectual de las obras de Salvador Dalí y, por lo tanto, de las reproducidas en esta página web son titularidad del Estado español, cedidos en exclusiva a la Fundación Gala-Salvador Dalí.

De acuerdo con la legislación vigente en materia de propiedad intelectual, queda prohibida la reproducción (total o parcial), la distribución, la transformación, la comunicación pública, la puesta a disposición interactiva, así como cualquier otra explotación, por cualquier medio, de las obras contenidas en esta página web.

Cualquier explotación de las obras de Salvador Dalí queda sujeta a la necesidad de solicitar autorización previa a VEGAP (91 532 66 32/ 93 201 03 31; www.vegap.es) y de obtener la correspondiente licencia. La infracción de los derechos de propiedad intelectual de las obras de Salvador Dalí será perseguida de acuerdo con la legislación vigente.