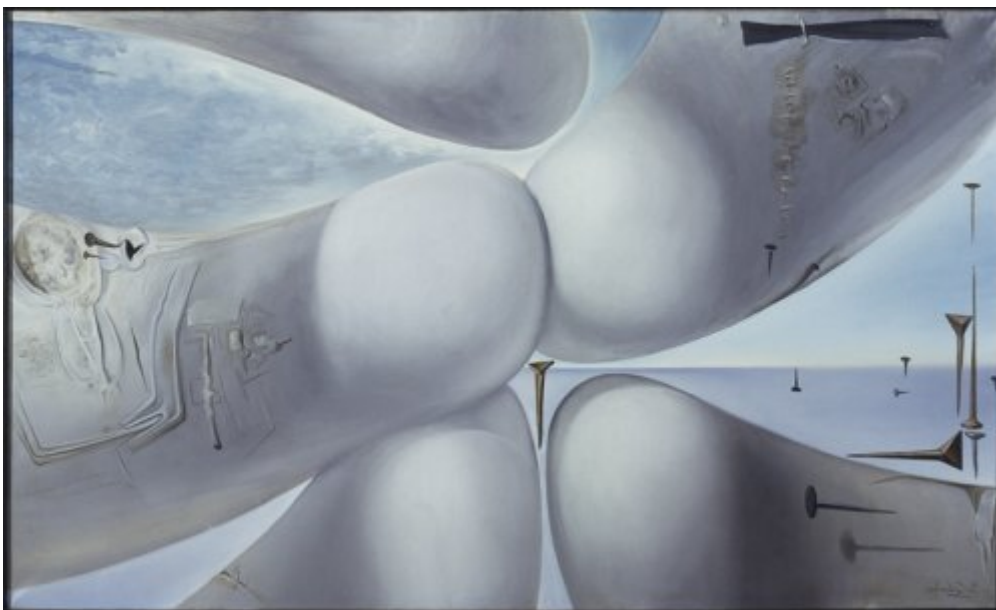




FUNDACIÓ
GALA-SALVADOR DALÍ



© Salvador Dalí, Fundació Gala-Salvador Dalí, Figueres, 2014

Núm. cat. P 758

Goddess Leaning on her Elbow (Diosa apoyándose sobre el codo)

Virgen formada por cinco cuernos de rinoceronte

Fecha: c. 1960

Técnica: Óleo sobre tela

Dimensiones: 92.5 x 153 cm

Firma: Firmado en el ángulo inferior derecho: *Salvador Dali*

Localización: Generalitat de Catalunya. Departament de Presidència



Procedencia

- Regalo de Salvador Dalí al President Sr. Jordi Pujol en 1986

Exposiciones

- 1960, New York, Carstairs Gallery, *Salvador Dalí*, diciembre 1960 - enero 1961, núm. cat. 13
- 1964, Tokyo, Tokyo Prince Hotel Gallery, *Salvador Dalí : exhibition - Japan 1964*, 08/09/1964 - 18/10/1964, núm. cat. 60
- 1965, New York, Gallery of Modern Art, *Salvador Dalí, 1910-1965*, 18/12/1965 - 13/03/1966, núm. cat. 157
- 1983, Madrid, Museo Español de Arte Contemporáneo, *400 obras de Salvador Dalí del 1914 al 1983*, 15/04/1983 - 29/05/1983, núm. cat. 383
- 1984, Ferrara, Palazzo dei Diamanti, *I Dalí di Salvador Dalí*, 01/07/1984 - 30/09/1984, núm. cat. 30
- 1986, Lausanne, Fondation de l'Hermitage, *Trésors de Barcelone*, 10/10/1986 - 28/12/1986, núm. cat. 81
- 1987, Kobe, The Hyogo Prefectural Museum of Modern Art, *Homage to Catalonia - Barcelona art city*, 11/04/1987 - 17/05/1987, núm. cat. 124
- 1989, Stuttgart, Staatsgalerie, *Salvador Dalí, 1904-1989*, 13/05/1989 - 23/07/1989, núm. cat. 268
- 1990, Montréal, Musée des Beaux-Arts, *Salvador Dalí, 27/04/1990 - 29/07/1990*, núm. cat. 92
- 1997, Tacoma, Washington, Tacoma Art Museum, *Catalan masters of the 20th century*, 19/01/1997 - 30/03/1997, pág. 67
- 2001, Aosta, Museo Archeologico Regionale, *Avant Miró, après Dalí : l'art catalan du XXème siècle*, 30/06/2001 - 14/10/2001, núm. cat. 57
- 2004, Venezia, Palazzo Grassi, *Dalí*, 12/09/2004 - 16/01/2005, núm. cat. 236

Bibliografía

- Michel Sima, *24 perfiles de artistas*, Vergara, Barcelona, 1961, pág. 162 (imagen indirecta) (detalle)
- *Salvador Dalí : exhibition - Japan 1964*, Mainichi Newspaper, Tokyo, 1964, pág. 103
- *Salvador Dalí, 1910-1965*, The Foundation for Modern Art, New York, 1965, pág. 133
- Max Gérard, *Dalí de Draeger*, Blume, Barcelona, 1968, il. 77
- *Salvador Dalí: rétrospective, 1920-1980*, Centre Georges Pompidou, Musée National d'Art moderne, Paris, 1979, pág. 369
- *Salvador Dalí*, The Tate Gallery, London, 1980, il. 212
- Josep Pla, *Salvador Dalí (il.)*, *Obres de museu*, DASA, Figueres, 1981, pág. 100
- *400 obras de Salvador Dalí de 1914 a 1983*, Obra Cultural de la Caixa de Pensions, [Madrid], 1983, pág. 219
- *Distribucions d'art surrealista*, Distribucions d'Art Surrealista, Barcelona, 1983, pág. 24
- *I Dalí di Salvador Dalí*, Gianni Tassinari, Ferrara, 1984, pág. 145
- *Dalí, vist per Meli*, Fundació Gala-Dalí, [Figueres], 1985, s/pág. (imagen indirecta)
- *Trésors de Barcelone : Picasso, Miró, Dalí et leur temps*, Fondation L'Hermitage, Lausanne, 1986, il. 81, pág. 186
- *Homage to Catalonia - Barcelona art city*, Committee of exhibition (Homage to Catalonia-Barcelona art city), [S.I.], 1987, pág. 193
- Xevi Xirgo, "Dalí dona a la Generalitat un quadre «rinoceròntic»", *El Punt*, 05/04/1988, Girona, pág. 16 (imagen indirecta) (detalle)
- "Jordi Pujol visitó a Dalí en Torre Galatea", *ABC*, 05/04/1988, Madrid, pág. 6 (imatge indirecta)
- *Salvador Dalí, 1904-1989*, Gerd Hatje, Stuttgart, 1989, pág. 355
- Roger Michel Erasmý, *Codex Dalinianus*, Erasmý, [S.I.], 1989, pág. 227
- *Salvador Dalí*, Musée des Beaux-Arts, Montréal, 1990, pág. 155
- *Los Dalís de Dalí: colección del museo nacional centro de arte reina Sofía*, Centro cultural, Arte contemporaneo, México D. F., 1990, pág. 47
- Luis Romero, *PsicoDálico Dalí*, Mediterranea, Barcelona, 1991, pág. 184
- Robert Descharnes, Gilles Néret, *Salvador Dalí, 1904 -1989*, Benedikt Taschen, Köln, 1994, pág. 524



- *From Gaudí to Tàpies : Catalan masters of the 20th Century*, Generalitat de Catalunya. Departament de Cultura, Barcelona, 1996, pág. 60
- *Catalan masters of the 20th century*, Tacoma Art Museum, Generalitat de Catalunya. Departament de Cultura, Tacoma, Washington, Barcelona, 1996, pág. 67
- *Avant Miró, après Dalí : l'art catalan du XXème siècle*, Generalitat de Catalunya. Departament de Cultura, [Barcelona], 2001, cubierta, pág. 150, pág. 237 (detalle)
- *Les Essentiels de l'art Dalí*, Ludion, Amsterdam, 2003, pág. 328-329
- *The Portable Dalí*, Universe, New York, 2003, pág. 329
- *Dalí a Barcelona*, Eliseu Climent, València, 2004, pág. 48
- *Dalí*, Rizzoli, New York, 2005, pág. 395, pág. 524 (imagen indirecta)
- Antoni Pitxot, Fernando Huici, *Sobre Dalí : conversaciones con Fernando Huici March*, Planeta, Barcelona, 2014, s/pág. (imagen indirecta)

Gestión de derechos de reproducción

Los derechos de propiedad intelectual de las obras de Salvador Dalí y, por lo tanto, de las reproducidas en esta página web son titularidad del Estado español, cedidos en exclusiva a la Fundación Gala-Salvador Dalí.

De acuerdo con la legislación vigente en materia de propiedad intelectual, queda prohibida la reproducción (total o parcial), la distribución, la transformación, la comunicación pública, la puesta a disposición interactiva, así como cualquier otra explotación, por cualquier medio, de las obras contenidas en esta página web.

Cualquier explotación de las obras de Salvador Dalí queda sujeta a la necesidad de solicitar autorización previa a VEGAP (91 532 66 32/ 93 201 03 31; www.vegap.es) y de obtener la correspondiente licencia. La infracción de los derechos de propiedad intelectual de las obras de Salvador Dalí será perseguida de acuerdo con la legislación vigente.