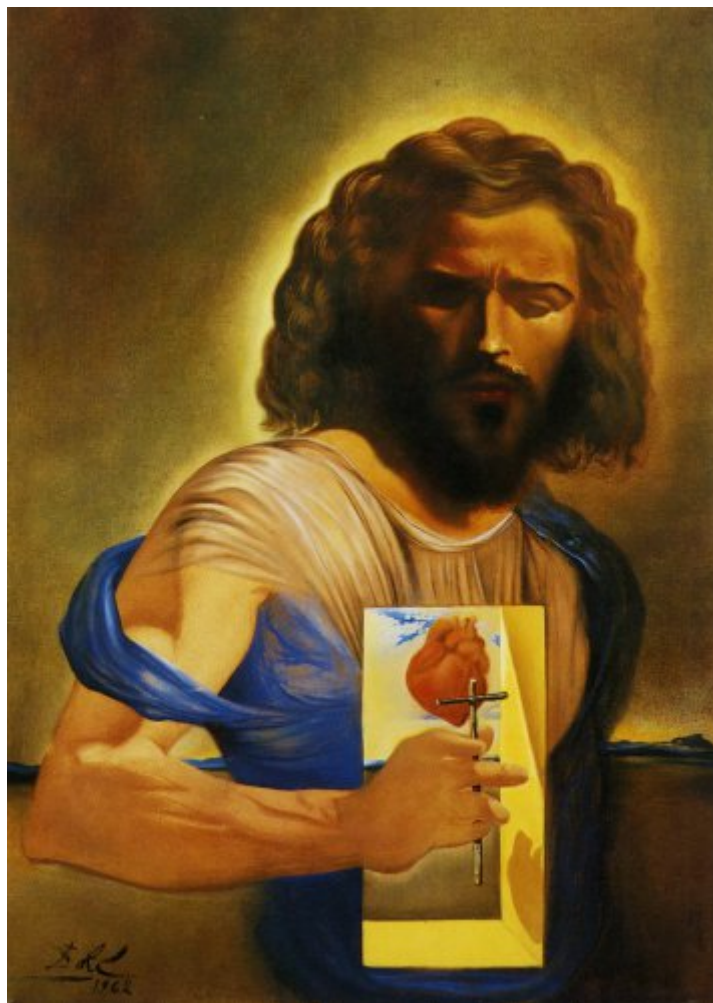




FUNDACIÓ
GALA-SALVADOR DALÍ



© Salvador Dalí, Fundació Gala-Salvador Dalí, Figueres, 2014

Núm. cat. P 792

El Sagrado Corazón de Jesús

Fecha:	1962
Técnica:	Óleo sobre tela
Dimensiones:	86.5 x 61 cm
Firma:	Firmado y fechado en el ángulo inferior izquierdo: <i>Dalí / 1962</i>
Localización:	Colección privada



Procedencia

- Henry G. John, Milwaukee
- Erica P. John
- Subastado en Lyon Brotteaux, Lion, 13 junio 1990

Bibliografía

- Robert Descharnes, Gilles Néret, *Salvador Dalí, 1904 -1989*, Benedikt Taschen, Köln, 1994, pág. 546

Gestión de derechos de reproducción

Los derechos de propiedad intelectual de las obras de Salvador Dalí y, por lo tanto, de las reproducidas en esta página web son titularidad del Estado español, cedidos en exclusiva a la Fundación Gala-Salvador Dalí.

De acuerdo con la legislación vigente en materia de propiedad intelectual, queda prohibida la reproducción (total o parcial), la distribución, la transformación, la comunicación pública, la puesta a disposición interactiva, así como cualquier otra explotación, por cualquier medio, de las obras contenidas en esta página web.

Cualquier explotación de las obras de Salvador Dalí queda sujeta a la necesidad de solicitar autorización previa a VEGAP (91 532 66 32/ 93 201 03 31; www.vegap.es) y de obtener la correspondiente licencia. La infracción de los derechos de propiedad intelectual de las obras de Salvador Dalí será perseguida de acuerdo con la legislación vigente.