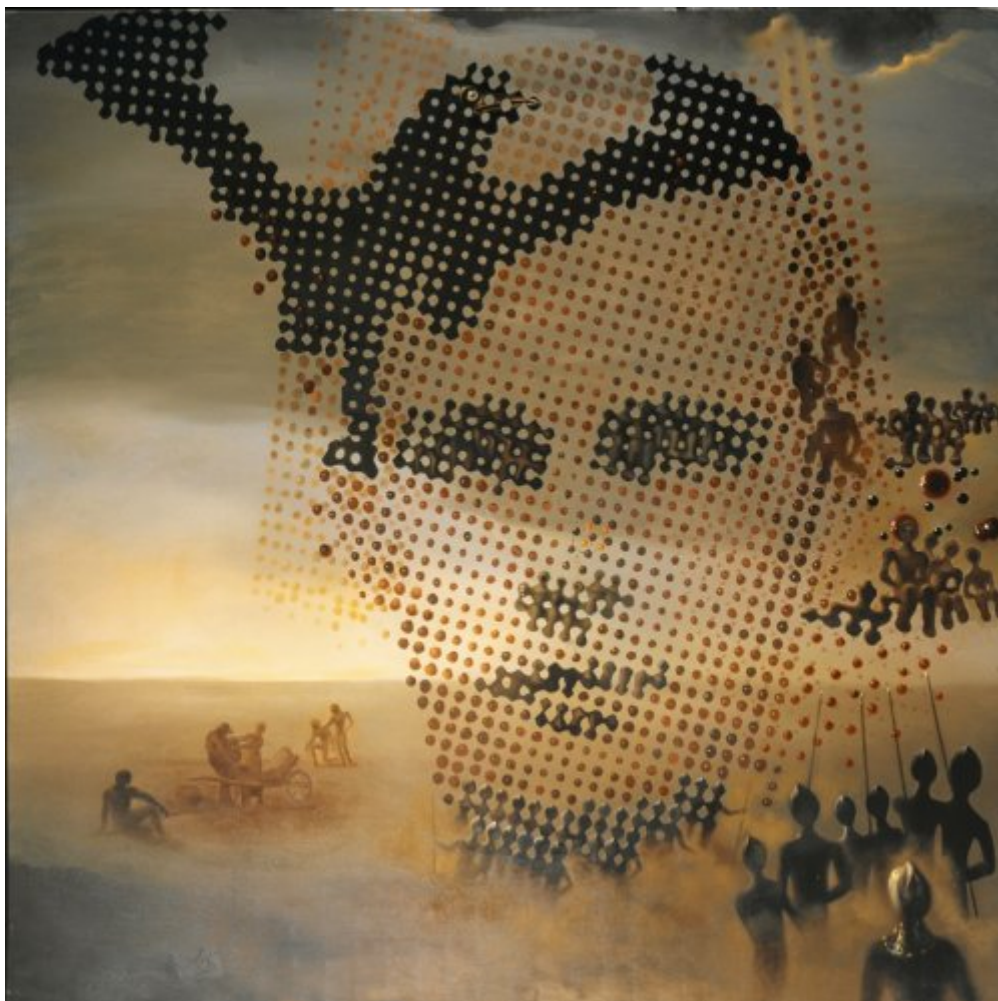




FUNDACIÓ  
GALA-SALVADOR DALÍ



© Salvador Dalí, Fundació Gala-Salvador Dalí, Figueres, 2014

**Núm. cat. P 802**

## ***Portrait of my dead brother (Retrato de mi hermano muerto)***

<b>Fecha:</b>	c. 1963
<b>Técnica:</b>	Óleo sobre tela
<b>Dimensiones:</b>	175.3 x 175.3 cm
<b>Firma:</b>	Firmado en la parte inferior izquierda: <i>Dalí</i>
<b>Localización:</b>	The Dali Museum, St. Petersburg (Florida)



## Procedencia

- Gala Dalí
- Subastado en Christie's, Nueva York, 7 noviembre 1995

## Exposiciones

- 1963, New York, M. Knoedler @ Co., Inc., *Dalí : "hommage à Crick et Watson"*, 26/11/1963 - 26/12/1963, núm. cat. 3
- 1964, Tokyo, Tokyo Prince Hotel Gallery, *Salvador Dalí : exhibition - Japan 1964*, 08/09/1964 - 18/10/1964, núm. cat. 66
- 1965, New York, Gallery of Modern Art, *Salvador Dalí, 1910-1965*, 18/12/1965 - 13/03/1966, núm. cat. 167
- 1969, San Diego, Fine Arts Gallery of San Diego & Putnam Foundation, Timken Gallery Balboa Park, *Modern masters of Spain painting : legacy of Spain, XXth century*, 02/01/1969 - 04/03/1969, sin número
- 1973, Humlebaek, Louisiana Museum of Modern Art, *Salvador Dali*, 06/10/1973 - 02/12/1973, núm. cat. 32
- 1974, Frankfurt am Main, Städtische Galerie und Städtelsche Kunstinstitut, *Salvador Dalí*, 14/03/1974 - 05/05/1974, núm. cat. 18
- 1989, Humlebaek, Louisiana Museum of Modern Art, *Salvador Dali*, 16/12/1989 - 11/03/1990, núm. cat. 62
- 1989, Stuttgart, Staatsgalerie, *Salvador Dalí, 1904-1989*, 13/05/1989 - 23/07/1989, núm. cat. 272
- 1990, Montréal, Musée des Beaux-Arts, *Salvador Dalí, 27/04/1990 - 29/07/1990*, núm. cat. 95
- 1998, Liverpool, Tate Gallery Liverpool, *Salvador Dalí: a mythology*, 21/10/1998 - 31/01/1999, núm. cat. 52
- 2000, Hartford, Connecticut, Wadsworth Atheneum Museum of Art, *Dalí's optical illusions*, 21/01/2000 - 26/03/2000, núm. cat. 57
- 2004, Venezia, Palazzo Grassi, *Dalí*, 12/09/2004 - 16/01/2005, núm. cat. 240
- 2010, Atlanta, High Museum of Art, *Salvador Dalí: The late work*, 07/07/2010 - 09/02/2011, núm. cat. 35
- 2012, Paris, Centre Pompidou, *Dalí*, 21/11/2012 - 25/03/2013, pág. 297
- 2013, Madrid, Museo Nacional Centro de Arte Reina Sofía, *Dalí. Todas las sugerencias poéticas y todas las posibilidades plásticas*, 27/04/2013 - 02/09/2013, pág. 297

## Bibliografía

- *Salvador Dalí : exhibition - Japan 1964*, Mainichi Newspaper, Tokyo, 1964, pág. 118
- *Salvador Dalí, 1910-1965*, The Foundation for Modern Art, New York, 1965, pág. 138
- Anita Wallerstain, "Salvador Dali Exhibition", *Register*, 05/02/1966, New Haven, Conn., s/pág. (imagen indirecta)
- "[Salvador Dali, portrait...]" (il.), *Arts*, 31/03/1966, New York, N.y., s/pág. (detalle)
- Max Gérard, *Dalí de Draeger*, Blume, Barcelona, 1968, il. 132
- *Modern masters of Spain painting : legacy of Spain, XXth century*, Fine Arts Gallery of San Diego & Putnam Foundation, Timken Gallery Balboa Park, San Diego, 1969, s/pág.
- A. Reynolds Morse, *Dalí, the masterworks*, The Reynolds Morse Foundation, Cleveland, 1971, pág. 38, pág. 39 (imagen indirecta)
- Antonio Fernández Molina, *Dalí*, Dirección General de Bellas Artes, Madrid, 1971, cubierta (detalle)
- Luis Romero, *Todo Dalí en un rostro*, Blume, Barcelona, Madrid, 1975, pág. 322
- Ramón Gómez de la Serna, *Dalí*, Espasa-Calpe, Madrid, 1977, pág. 158-159 (detalle), pág. 251
- Robert Descharnes, S. Terayama, *Dalí: the book of great masters*, Zauho, Tokyo, 1978, il. 53
- Calvin Tomkins, *Duchamp et son temps : 1887-1968*, Time-Life International, Nederland, 1978, pág. 125 (imagen indirecta)
- *Petit journal Salvador Dalí*, Centre Georges Pompidou, [París], 1979, pág. 8 (detalle)
- *Salvador Dalí: rétrospective, 1920-1980*, Centre Georges Pompidou, Musée National d'Art moderne, Paris, 1979, pág. 273
- Cesáreo Rodríguez-Aguilera, *Salvador Dalí*, Nauta, Barcelona, 1980, il. 29
- *Homage to Dalí*, Chartwell Books, Secaucus, New Jersey, [1980], p.105



- *DALI*, The Tate Gallery, [London], 1980, il. 26 (detalle)
- *Salvador Dalí*, The Tate Gallery, London, 1980, il. 218
- D. C., "Apoteosis daliniana en París", *Blanco y Negro*, 02/01/1980, Madrid, pág. 43
- Concha Alzola, "La retrospectivas de Dalí", *Vanidades Continental*, 01/04/1980, Panama City, FL, s/pág.
- Dawn Ades, *Dalí and surrealism*, Harper & Row, New York, 1982, pág. 185
- *Rétrospective Salvador Dalí 1982*, Edition Art Life, [S.I.], 1982, pág. 33, il. 4
- *Dalí*, Sarpe, Madrid, 1984, il. 49, pág. 93
- Luis Romero, Josep Postius (il.), *Aquel Dalí*, Argos Vergara, Barcelona, 1984, pág. 86 (imagen indirecta)
- *Salvador Dalí, 1904-1989*, Gerd Hatje, Stuttgart, 1989, pág. 361
- *Louisiana revy*, [Louisiana Revy], Humlebaek, 1989, cubierta (detalle)
- *Salvador Dali, 1904 - 1989*, Kunsthaus Zürich, Zürich, 1989, s/pág.
- *Salvador Dalí*, Musée des Beaux-Arts, Montréal, 1990, pág. 161
- *Los Dalís de Dalí: colección del museo nacional centro de arte reina Sofía*, Centro cultural, Arte contemporaneo, México D. F., 1990, pág. 42
- *Dalí exhibition*, Mitsukoshi Museum of Art, Tokyo, 1991, pág. 10, pág. 26
- Jaime Brihuega, *Miró y Dalí: los grandes surrealistas*, Anaya, Madrid, 1993, pág. 81
- Robert Descharnes, Gilles Néret, *Salvador Dalí, 1904 -1989*, Benedikt Taschen, Köln, 1994, pág. 552
- Marco Di Capua, *Dalí*, Librairie Gründ, Paris, 1994, pág. 246
- Robert Radford, *Dalí*, Phaidon, London, 1997, pág. 281
- Dawn Ades, Fiona Bradley, *Salvador Dalí: a mythology*, Tate Gallery Publishing, London, 1998, pág. 19 (sencera i detall)
- Dawn Ades, *Dalí*, Thames and Hudson, London, 1998, pág. 185 (il. 150)
- Robert S. Lubar, *The Salvador Dalí Museum collection*, Bulfinch, Boston - New York - London, 2000, pág. 156
- *Hypermental : rampant reality 1950-2000, from Salvador Dalí to Jeff Koons*, Hatje Cantz, Ostfildern-Ruit, Germany, 2000, pág. 50-51
- *Dalí's optical illusions*, Wadsworth Atheneum Museum of Art, Hartford, Connecticut, 2000, pág. 8 (detalle) , pág. 175
- *Dalí's Optical Illusions*, Smithsonian Institution, Washington DC, 2000, s/pág.
- *Grandes maestros de la pintura : Dalí*, Altaya, Barcelona, 2001, pág. 3
- *The Endless enigma : Dalí and the magicians of multiple meaning*, Hatje Cantz, Ostfildern-Ruit, 2003, pág. 51
- *Les Essentiels de l'art Dalí*, Ludion, Amsterdam, 2003, pág. 338
- Ricard Mas Peinado, *Universdalí*, Lunweg, Barcelona, Madrid, 2003, pág. 17, pág. 31 (detalle)
- *The Portable Dalí*, Universe, New York, 2003, pág. 338
- Alyse Gaultier, *L'Abcdaire de Dalí*, Flammarion, Paris, 2004, pág. 53
- *Dalí, un creador dissident*, Destino, Barcelona, 2004, pág. 324
- *Obra completa : Álbum*, Destino, Fundació Gala-Salvador Dalí, Sociedad Estatal de Conmemoraciones Culturales, Barcelona, [Figueres], [Madrid], 2004, pág. 272
- *El País de Dalí*, Consorci del Museu de l'Empordà, Figueres, 2004, pág. 310 (imagen indirecta)
- *Persistence and memory : new critical perspectives on Dalí centennial*, Bompiani, [Milà], 2004, pág. 147 (detalle), pág. 204 (detalle)
- Marina García, *Dalí per a nens*, Albur, Barcelona, 2004, pág. 8, pág. 9 (detalle), pág. 14
- *Pollock to Pop : America's brush with Dalí*, Salvador Dalí Museum, St. Petersburg, 2005, pág. 53
- *Dalí*, Rizzoli, New York, 2005, pág. 403
- "The Grand Master of Surrealism Salvador Dali", *Usa today magazine*, 31/05/2005, McLean, VA, pág. 38
- *Salvador Dalí. La Gare de Perpignan: Pop , Op, Yes-Yes, Pompier*, Museum Ludwig, Köln, 2006, pág. 15 (detalle)
- *Dali's universe and masterpieces of surrealists*, The Museum of Art, Ehime (Japó), [2006], pág. 10
- *Salvador Dalí: an illustrated life*, Tate Publishing, Fundació Gala-Salvador Dalí, Sociedad Estatal de Conmemoraciones Culturales - Ministerio de Cultura, London, [Figueres], [Madrid], 2007, pág. 272
- *Lo[s] Cinético[s]*, Museo Nacional Centro de Arte Reina Sofía, Bancaja, Madrid, [Madrid], 2007, pág. 24
- *The Dalí renaissance : new perspectives on his life and art after 1940*, Philadelphia Museum of Art, Philadelphia, 2008, pág. 19
- *Salvador Dalí : the late work*, High Museum of Art, Yale University Press, Atlanta, New Haven and London, 2010,



pág. 91

- *Le Surrealisme c'est moi!*, Kunsthalle, Wien, 2011, pág. 155
- *Dalí*, Centre Pompidou, Paris, 2012, pág. 297
- David Lomas, *Simulating the marvellous : psychology - surrealism - postmodernism*, Manchester University Press, Manchester, New York, 2013, pág. 312

## Gestión de derechos de reproducción

Los derechos de propiedad intelectual de las obras de Salvador Dalí y, por lo tanto, de las reproducidas en esta página web son titularidad del Estado español, cedidos en exclusiva a la Fundación Gala-Salvador Dalí.

De acuerdo con la legislación vigente en materia de propiedad intelectual, queda prohibida la reproducción (total o parcial), la distribución, la transformación, la comunicación pública, la puesta a disposición interactiva, así como cualquier otra explotación, por cualquier medio, de las obras contenidas en esta página web.

Cualquier explotación de las obras de Salvador Dalí queda sujeta a la necesidad de solicitar autorización previa a VEGAP (91 532 66 32/ 93 201 03 31; [www.vegap.es](http://www.vegap.es)) y de obtener la correspondiente licencia. La infracción de los derechos de propiedad intelectual de las obras de Salvador Dalí será perseguida de acuerdo con la legislación vigente.