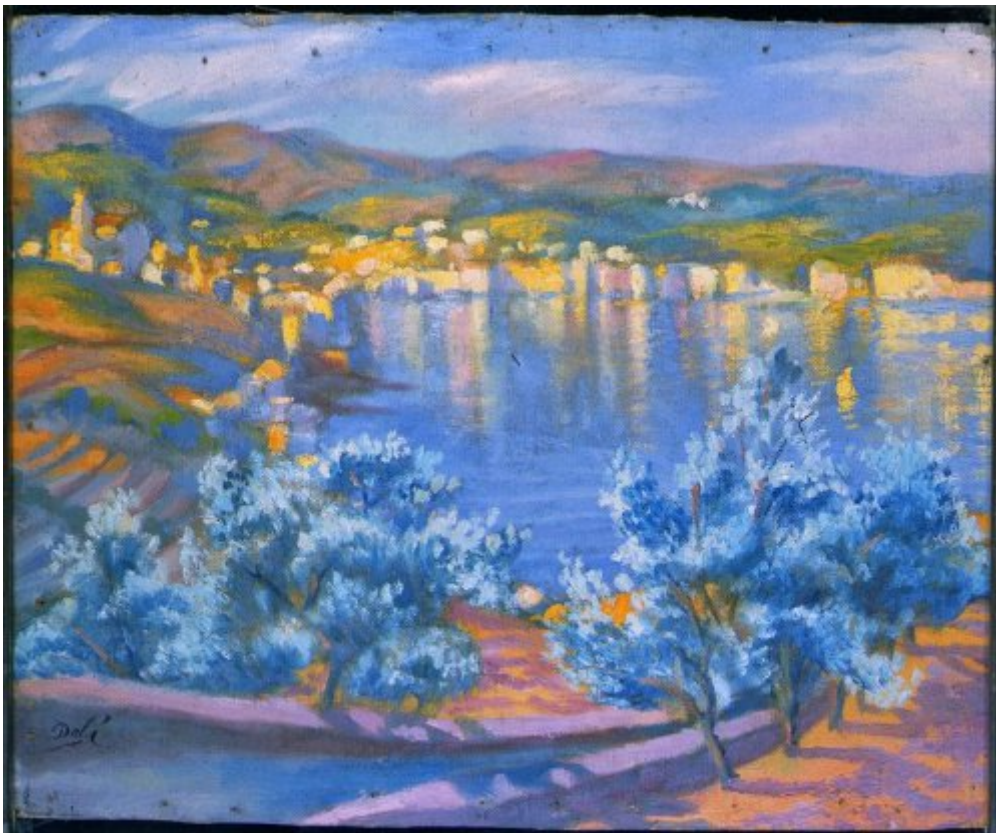




FUNDACIÓ
GALA-SALVADOR DALÍ



© Salvador Dalí, Fundació Gala-Salvador Dalí, Figueres, 2004

Núm. cat. P 85

Paisaje de Cadaqués

Fecha:	c. 1921
Técnica:	Óleo sobre tela
Dimensiones:	45 x 52 cm
Firma:	Firmado en la parte inferior izquierda: <i>Dalí</i>
Localización:	Colección privada



Procedencia

- Colección Serraclara

Observaciones

En la cara opuesta, el óleo "Autorretrato" (número de catálogo 82).

Exposiciones

- 1983, Madrid, Museo Español de Arte Contemporáneo, *400 obras de Salvador Dalí del 1914 al 1983*, 15/04/1983 - 29/05/1983, núm. cat. 31
- 2011, Florencia, Palazzo Strozzi, *Picasso, Miró, Dalí. Giovani e arrabbiati: la nascita della modernità*, 12/03/2011 - 17/07/2011, núm. cat. 2.12

Bibliografía

- *400 obras de Salvador Dalí de 1914 a 1983*, Obra Cultural de la Caixa de Pensions, [Madrid], 1983, pág. 29
- Robert Descharnes, Gilles Néret, *Salvador Dalí, 1904 -1989*, Benedikt Taschen, Köln, 1994, pág. 40
- *Salvador Dalí, antològica sobre paper: 1916-1980*, Museu de Cadaqués, Cadaqués, 1996, pág. 12
- Rafael Santos Torroella, *El Primer Dalí, 1918-1929 : catálogo razonado*, IVAM Institut Valencià d'Art Modern, Generalitat Valenciana. Conselleria de Cultura, Educació i Esport, Publicacions, [València], [València], [Madrid], 2005, pág. 82
- *Picasso, Miró, Dalí. Giovani e arrabbiati: la nascita della modernità*, Skira, Milano, 2011, pág. 100, pág. 201
- *Del primer Dalí al Manifest Groc : 1914-1928*, Ajuntament de Cadaqués, Museu de Cadaqués, Cadaqués, 2011, pág. 137

Obras relacionadas



Núm. cat. P 82

Autorretrato

c. 1920



Gestión de derechos de reproducción

Los derechos de propiedad intelectual de las obras de Salvador Dalí y, por lo tanto, de las reproducidas en esta página web son titularidad del Estado español, cedidos en exclusiva a la Fundación Gala-Salvador Dalí.

De acuerdo con la legislación vigente en materia de propiedad intelectual, queda prohibida la reproducción (total o parcial), la distribución, la transformación, la comunicación pública, la puesta a disposición interactiva, así como cualquier otra explotación, por cualquier medio, de las obras contenidas en esta página web.

Cualquier explotación de las obras de Salvador Dalí queda sujeta a la necesidad de solicitar autorización previa a VEGAP (91 532 66 32/ 93 201 03 31; www.vegap.es) y de obtener la correspondiente licencia. La infracción de los derechos de propiedad intelectual de las obras de Salvador Dalí será perseguida de acuerdo con la legislación vigente.