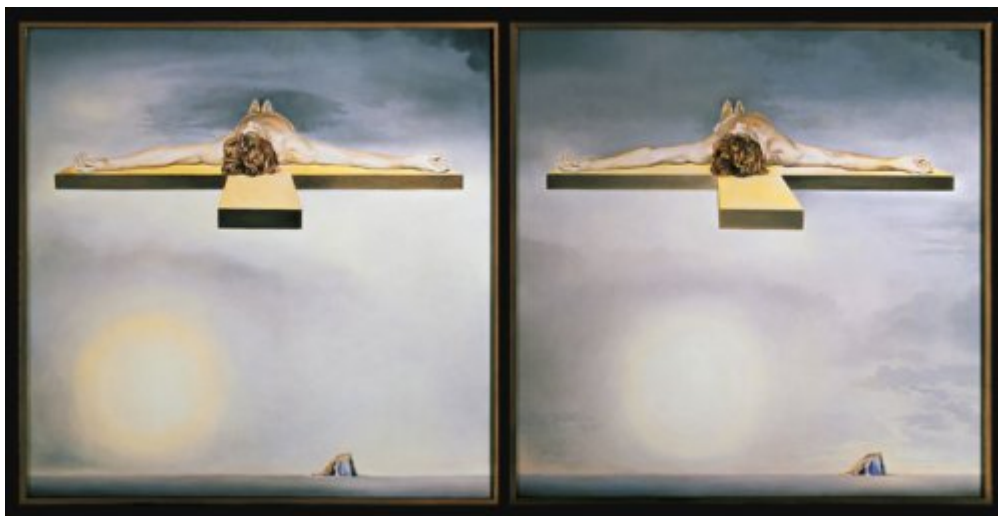




FUNDACIÓ
GALA-SALVADOR DALÍ



© Salvador Dalí, Fundació Gala-Salvador Dalí, Figueres, 2017

Núm. cat. P 892

Le Christ de Gala (El Cristo de Gala)

Fecha:	c. 1978
Técnica:	Óleo sobre tela
Dimensiones:	100 x 100 cm Elemento izquierdo 100 x 100 cm Elemento derecho
Firma:	Sin firma ni fecha
Localización:	Colección Pérez Simón, México



Exposiciones

- 1979, Paris, Centre Georges Pompidou, Musée National d'Art Moderne, *Salvador Dalí: rétrospective, 1920-1980*, 18/12/1979 - 21/04/1980, núm. cat. 331
- 1980, London, The Tate Gallery, *Salvador Dalí*, 14/05/1980 - 29/06/1980, núm. cat. 247
- 1983, Madrid, Museo Español de Arte Contemporáneo, *400 obras de Salvador Dalí del 1914 al 1983*, 15/04/1983 - 29/05/1983, núm. cat. 434
- 1989, Stuttgart, Staatsgalerie, *Salvador Dalí, 1904-1989*, 13/05/1989 - 23/07/1989, núm. cat. 312
- 2000, Hartford, Connecticut, Wadsworth Atheneum Museum of Art, *Dalí's optical illusions*, 21/01/2000 - 26/03/2000, núm. cat. 65
- 2004, Venezia, Palazzo Grassi, *Dalí*, 12/09/2004 - 16/01/2005, núm. cat. 248
- 2010, Paris, Musée Jacquemart-André, *Du Greco à Dalí: les grands maîtres espagnols de la collection Pérez Simón*, 12/03/2010 - 01/08/2010, núm. cat. 66
- 2012, Paris, Centre Pompidou, *Dalí*, 21/11/2012 - 25/03/2013, pág. 272

Bibliografía

- *Salvador Dalí: rétrospective, 1920-1980*, Centre Georges Pompidou, Musée National d'Art moderne, Paris, 1979, pág. 394 (a i b)
- *Salvador Dalí*, The Tate Gallery, London, 1980, il. 247
- Josep Pla, *Salvador Dalí (il.)*, *Obres de museu*, DASA, Figueres, 1981, pág. 162 (imagen girada)
- *400 obras de Salvador Dalí de 1914 a 1983*, Obra Cultural de la Caixa de Pensions, [Madrid], 1983, pág. 242
- *Distribucions d'art surrealista*, Distribucions d'Art Surrealista, Barcelona, 1983, pág. 27 (detalle)
- Josep Vallès i Rovira, *Dalí delit Empordà*, Carles Vallès, Figueres, 1987, pág. 169, pág. 170 (imagen indirecta)
- *Salvador Dalí, 1904-1989*, Gerd Hatje, Stuttgart, 1989, pág. 404
- *Los Dalís de Dalí: colección del museo nacional centro de arte reina Sofía*, Centro cultural, Arte contemporaneo, México D. F., 1990, pág. 51
- A. B. Tello, *Salvador Dalí*, Vilmar, Barcelona, 1990, pág. 123 (imagen girada)
- Luis Romero, *PsicoDálico Dalí*, Mediterranea, Barcelona, 1991, pág. 241
- Robert Descharnes, Gilles Néret, *Salvador Dalí, 1904 -1989*, Benedikt Taschen, Köln, 1994, pág. 666-667
- Ralf Schiebler, *Dalí: genius, obsession and lust*, Prestel, Munich - New York, 1996, pág. 108
- *Salvador Dalí's optical illusions*, Wadsworth Atheneum Museum of Art, Hartford, 1999, s/pág., s/pág.
- *Dalí's optical illusions*, Wadsworth Atheneum Museum of Art, Hartford, Connecticut, 2000, pág. 183
- *Les Essentiels de l'art Dalí*, Ludion, Amsterdam, 2003, pág. 380
- *The Portable Dalí*, Universe, New York, 2003, pág. 380-381
- Alyse Gaultier, *L'Abcdaire de Dalí*, Flammarion, Paris, 2004, pág. 23
- *Dalí*, Rizzoli, New York, 2005, pág. 417
- *Du Greco à Dalí: les grands maîtres espagnols de la collection Pérez Simón*, Snoeck, Heule (Belgique), 2010, pág. 194, pág. 195 (detalle)
- Ralf Schiebler, *Dalí: the reality of dreams*, Prestel, Munich, London, New York, 2011, pág. 108, pág. 109
- *Dalí*, Centre Pompidou, Paris, 2012, pág. 272



Gestión de derechos de reproducción

Los derechos de propiedad intelectual de las obras de Salvador Dalí y, por lo tanto, de las reproducidas en esta página web son titularidad del Estado español, cedidos en exclusiva a la Fundación Gala-Salvador Dalí.

De acuerdo con la legislación vigente en materia de propiedad intelectual, queda prohibida la reproducción (total o parcial), la distribución, la transformación, la comunicación pública, la puesta a disposición interactiva, así como cualquier otra explotación, por cualquier medio, de las obras contenidas en esta página web.

Cualquier explotación de las obras de Salvador Dalí queda sujeta a la necesidad de solicitar autorización previa a VEGAP (91 532 66 32/ 93 201 03 31; www.vegap.es) y de obtener la correspondiente licencia. La infracción de los derechos de propiedad intelectual de las obras de Salvador Dalí será perseguida de acuerdo con la legislación vigente.