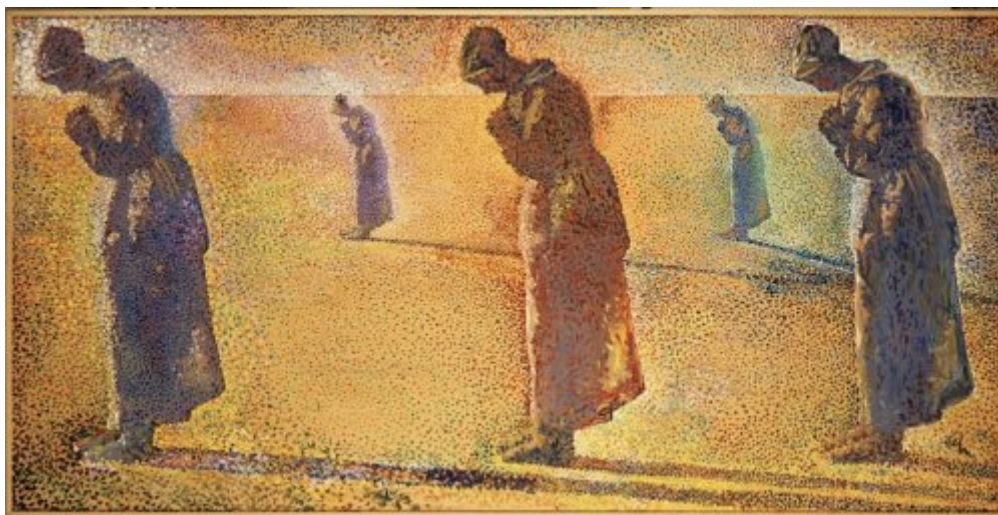




FUNDACIÓ
GALA-SALVADOR DALÍ



© Salvador Dalí, Fundació Gala-Salvador Dalí, Figueres, 2017

Núm. cat. P 910

Aurore, midi, couchant et crépuscule (Aurora, mediodía, atardecer y crepúsculo)

Fecha: 1979

Técnica: Óleo sobre tablero de madera contrachapado

Dimensiones: 122 x 244 cm

Firma: Firmado y fechado en la parte inferior derecha: 1979 / Dalí

Localización: Fundació Gala-Salvador Dalí, Figueres



Procedencia

- Colección del artista

Observaciones

Según el catálogo de la retrospectiva "Salvador Dalí" en el Centro Pompidou de París, esta obra se debe acompañar de una banda sonora a partir de un texto de Raymond Roussel, adaptado por el pintor, que dice: "Quelle heure est-il? C'est l'heure de l'Angélus. Alors, garçon, apportez-moi un arlequin!" (¿Qué hora es? Es la hora del Ángelus. Entonces, chico, ¡tráeme un arlequín!) (« Salvador Dalí: rétrospective, 1920-1980 », Centre Georges Pompidou, Musée National d'Art moderne, París, 1979, p. 329).

Exposiciones

- 1979, París, Centre Georges Pompidou, Musée National d'Art Moderne, *Salvador Dalí: rétrospective, 1920-1980*, 18/12/1979 - 21/04/1980, núm. cat. 274
- 1983, Madrid, Museo Español de Arte Contemporáneo, *400 obras de Salvador Dalí del 1914 al 1983*, 15/04/1983 - 29/05/1983, núm. cat. 441
- 1984, Ferrara, Palazzo dei Diamanti, *I Dalí di Salvador Dalí*, 01/07/1984 - 30/09/1984, núm. cat. 53
- 1990, Montréal, Musée des Beaux-Arts, *Salvador Dalí*, 27/04/1990 - 29/07/1990, núm. cat. 129
- 1993, Sevilla, Fundación Fondo de Cultura de Sevilla, *Dalí en los fondos de la Fundación Gala-Salvador Dalí*, 27/04/1993 - 04/07/1993, sin número
- 1995, Salamanca, Sala de Exposiciones de "San Eloy", *El Siglo de Dalí*, 30/10/1995 - 31/12/1995, núm. cat. 21
- 1996, Santiago de Chile, Museo Nacional de Bellas Artes, *El Genio de Salvador Dalí*, 04/11/1996 - 15/01/1997, núm. cat. 19
- 2004, Venezia, Palazzo Grassi, *Dalí*, 12/09/2004 - 16/01/2005, núm. cat. 244
- 2010, Milano, Palazzo Reale, *Salvador Dalí, il sogno si avvicina*, 22/09/2010 - 30/01/2011, sin número
- 2012, París, Centre Pompidou, *Dalí*, 21/11/2012 - 25/03/2013, pág. 219

Bibliografía

- *Salvador Dalí: rétrospective, 1920-1980*, Centre Georges Pompidou, Musée National d'Art moderne, París, 1979, pág. 329
- *400 obras de Salvador Dalí de 1914 a 1983*, Obra Cultural de la Caixa de Pensions, [Madrid], 1983, pág. 249
- *Dalí*, Sarpe, Madrid, 1984, il. 50, pág. 93
- *I Dalí di Salvador Dalí*, Gianni Tassinari, Ferrara, 1984, pág. 206
- *Salvador Dalí, The Tragic myth of Millet's Angelus*, The Salvador Dali Museum, St Petersburg, 1986, [pág. 139]
- *Salvador Dalí*, Musée des Beaux-Arts, Montréal, 1990, pág. 186
- *Dalí en los fondos de la Fundación Gala-Salvador Dalí*, Fundación Fondo de Cultura, Sevilla, 1993, pág. 105
- José Luis Giménez-Frontín, *Teatre-Museu Dalí*, Tusquets, Electa, [Barcelona], Madrid, 1994, pág. 101
- Robert Descharnes, Gilles Néret, *Salvador Dalí, 1904 -1989*, Benedikt Taschen, Köln, 1994, pág. 677
- Jessica Hodge, *Salvador Dali*, Barnes & Noble, New York, 1994, pág. 126-127
- *El Siglo de Dalí*, Caja Salamanca y Soria, Fundació Gala-Salvador Dalí, Salamanca, [Figueres], 1995, pág. 88-89
- *El Genio de Salvador Dalí*, Museo Nacional de Bellas Artes, Santiago de Chile, 1996, pág. 51
- *Les Essentiels de l'art Dalí*, Ludion, Amsterdam, 2003, pág. 386-387
- Ricard Mas Peinado, *Universdalí*, Lunwerk, Barcelona, Madrid, 2003, pág. 166



- *The Portable Dalí*, Universe, New York, 2003, pág. 386-387
- Lluís Llongueras, *Todo Dalí : vida y obra del personaje más genial y espectacular del siglo XX*, Generalitat de Catalunya, [Barcelona], 2003, pág. XCII
- *Obra completa : Álbum*, Destino, Fundació Gala-Salvador Dalí, Sociedad Estatal de Conmemoraciones Culturales, Barcelona, [Figueres], [Madrid], 2004, pág. 342
- *Dalí*, Rizzoli, New York, 2005, pág. 411
- Antoni Pitxot, Montse Aguer i Teixidor, *Teatre-Museu Dalí de Figueres*, Fundació Gala-Salvador Dalí, Triangle Postals, [Figueres], Sant Lluís, Menorca, 2005, pág. 196
- *Dali's universe and masterpieces of surrealists*, The Museum of Art, Ehime (Japó), [2006], pág. 11
- *Salvador Dalí: an illustrated life*, Tate Publishing, Fundació Gala-Salvador Dalí, Sociedad Estatal de Conmemoraciones Culturales - Ministerio de Cultura, London, [Figueres], [Madrid], 2007, pág. 342
- M^a Mercè Riera i Arnijas, *Dalí*, Ciro, [Barcelona], 2008, pág. 133, pág. 140
- *Salvador Dalí : il sogno si avvicina*, 24 Ore Cultura, Milano, 2010, pág. 81
- *2011 : Memoria = Memòria*, Fundació Gala-Salvador Dalí, Figueres, 2012, pág. 120 (imagen indirecta)
- *Dalí*, Centre Pompidou, Paris, 2012, pág. 219
- *2012 : Memoria = Memòria*, Fundació Gala-Salvador Dalí, Figueres, 2013, pág. 124 (imagen indirecta)
- *Memoria 2013 = Memòria 2013*, Fundació Gala-Salvador Dalí, Figueres, 2014, pág. 118 (imagen indirecta)
- Antoni Pitxot, Montse Aguer i Teixidor, *Teatre-Museu Dalí. Figueres*, Fundació Gala-Salvador Dalí, Triangle Postals, [Figueres], Sant Lluís, Menorca, 2016, pág. 172

Gestión de derechos de reproducción

Los derechos de propiedad intelectual de las obras de Salvador Dalí y, por lo tanto, de las reproducidas en esta página web son titularidad del Estado español, cedidos en exclusiva a la Fundación Gala-Salvador Dalí.

De acuerdo con la legislación vigente en materia de propiedad intelectual, queda prohibida la reproducción (total o parcial), la distribución, la transformación, la comunicación pública, la puesta a disposición interactiva, así como cualquier otra explotación, por cualquier medio, de las obras contenidas en esta página web.

Cualquier explotación de las obras de Salvador Dalí queda sujeta a la necesidad de solicitar autorización previa a VEGAP (91 532 66 32/ 93 201 03 31; www.vegap.es) y de obtener la correspondiente licencia. La infracción de los derechos de propiedad intelectual de las obras de Salvador Dalí será perseguida de acuerdo con la legislación vigente.