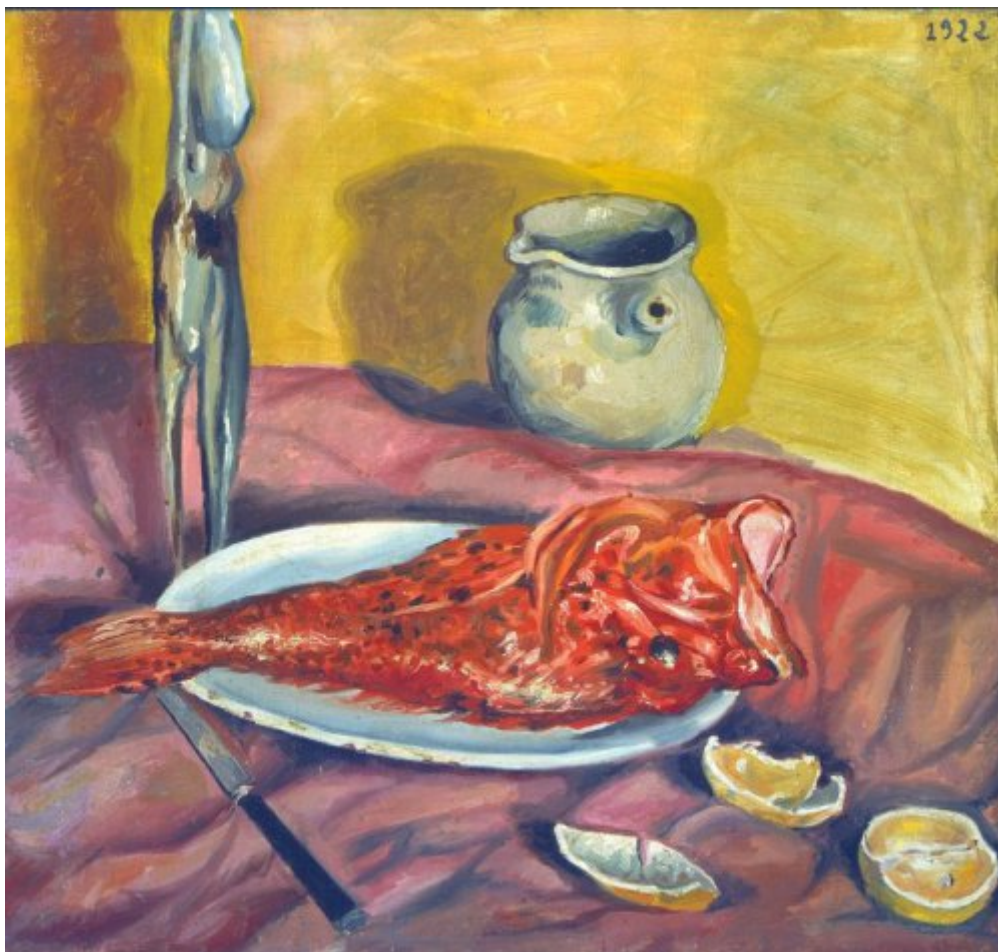




FUNDACIÓ
GALA-SALVADOR DALÍ



© Salvador Dalí, Fundació Gala-Salvador Dalí, Figueres, 2004 USA: © Salvador Dalí Museum Inc., St. Petersburg, FL, 2004

Núm. cat. P 98

Naturaleza muerta con escorpena

Fecha:	1922
Técnica:	Óleo sobre tela
Dimensiones:	54.3 x 57.15 cm
Firma:	Fecha en el ángulo superior derecho: 1922
Localización:	The Dali Museum, St. Petersburg (Florida)



Procedencia

- Anselm Domènech, Barcelona
- Felip Domènech Vilanova, Barcelona
- E. y A. Reynolds Morse, Cleveland (Ohio)

Exposiciones

- 1965, New York, Gallery of Modern Art, *Salvador Dalí, 1910-1965*, 18/12/1965 - 28/02/1966, adenda pág. 3
- 2007, St. Petersburg, Fl., Salvador Dalí Museum, *Dalí and the Spanish Baroque*, 02/02/2007 - 24/06/2007, núm. cat. 37

Bibliografía

- *Ninety-three oils by Salvador Dalí : 1917-1970*, The Salvador Dali Museum, Cleveland, 1973, pág. 136
- *Salvador Dalí ... a panorama of his art*, The Salvador Dali Museum, Cleveland, 1974, pág. 20, pág. 136 (detalle)
- *Dalí: the Salvador Dalí museum collection*, Bulfinch, Boston. Toronto. London, 1991, il. 12
- A. Reynolds Morse, *Dalí's animal crackers*, Salvador Dalí Museum, St. Petersburg, Florida, 1993, pág. 99 (detalle)
- Robert Descharnes, Gilles Néret, *Salvador Dalí, 1904 -1989*, Benedikt Taschen, Köln, 1994, pág. 57
- Kenneth Wach, *Salvador Dalí : masterpieces from the collection of the Salvador Dalí Museum*, Harry N. Abrams, Salvador Dalí Museum, New York, St. Petersburg, Florida, 1996, pág. 39
- Robert S. Lubar, *The Salvador Dalí Museum collection*, Bulfinch, Boston - New York - London, 2000, pág. 17
- *Dalí and the Spanish Baroque*, The Salvador Dalí Museum, St. Petersburg, 2006, pág. 59

Gestión de derechos de reproducción

Los derechos de propiedad intelectual de las obras de Salvador Dalí y, por lo tanto, de las reproducidas en esta página web son titularidad del Estado español, cedidos en exclusiva a la Fundación Gala-Salvador Dalí.

De acuerdo con la legislación vigente en materia de propiedad intelectual, queda prohibida la reproducción (total o parcial), la distribución, la transformación, la comunicación pública, la puesta a disposición interactiva, así como cualquier otra explotación, por cualquier medio, de las obras contenidas en esta página web.

Cualquier explotación de las obras de Salvador Dalí queda sujeta a la necesidad de solicitar autorización previa a VEGAP (91 532 66 32/ 93 201 03 31; www.vegap.es) y de obtener la correspondiente licencia. La infracción de los derechos de propiedad intelectual de las obras de Salvador Dalí será perseguida de acuerdo con la legislación vigente.