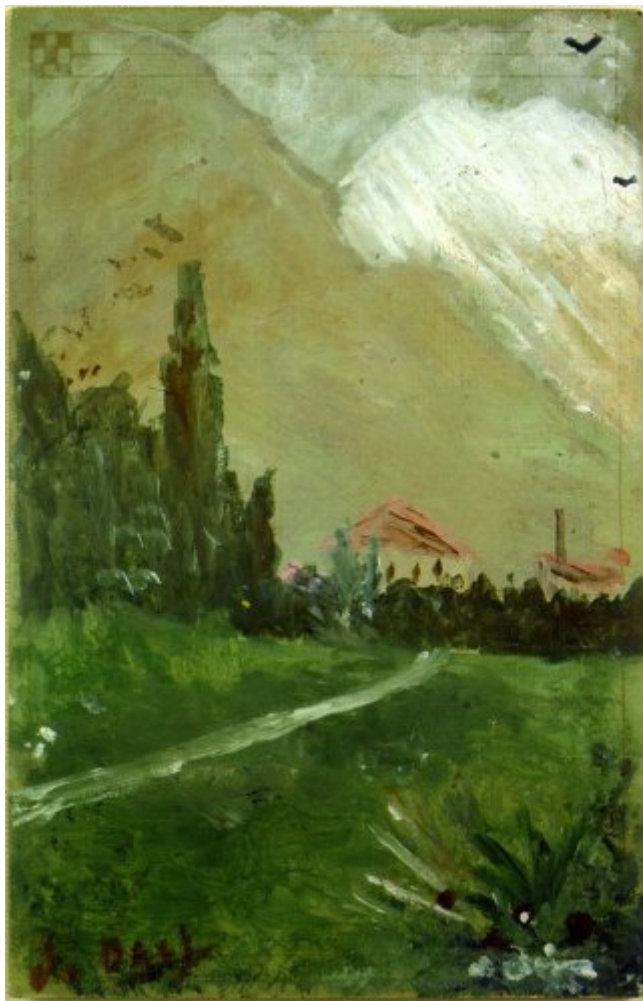




FUNDACIÓ
GALA-SALVADOR DALÍ



© Salvador Dalí, Fundació Gala-Salvador Dalí, Figueres, 2004
USA: © Salvador Dalí Museum Inc., St. Petersburg, FL, 2004

Num. cat. P 1

Paysage

| | |
|--------------------|--|
| Date: | 1910-1914 |
| Technique: | Huile sur carton |
| Dimensions: | 14 x 9 cm Le carton est une carte postale |
| Signature: | Signé dans l'angle inférieur gauche: <i>S.DALI</i> |



Localisation: The Dali Museum, St. Petersburg (Floride)



Provenance

- Paul Éluard, Paris
- Collection Albert Field, Astoria (New York)

Observations

En l'absence de documentation permettant de fixer une date plus précise, nous considérons que ce tableau, et les quatre suivants, datent de la période comprise entre 1910 et 1914. Fleur Cowles et Albert Field ont avancé la date de 1910, mais cette datation nous semble trop précoce au regard de la production de l'auteur. Nous préférons, par conséquent, considérer que ce tableau appartient, comme les autres quatre, à la période mentionnée ci-dessus.

Expositions

- 1965, New York, Gallery of Modern Art, *Salvador Dalí, 1910-1965*, 18/12/1965 - 13/03/1966, num. cat. 1
- 1982, Tokyo, Isetan Museum of Art, *Rétrospective Salvador Dalí 1982*, 28/02/1982 - 06/04/1982, num. cat. 1
- 1982, Hiroshima, Hiroshima Prefectural Museum of Art, *Rétrospective Salvador Dalí 1982*, 11/06/1982 - 11/07/1982, num. cat. 1
- 1983, Madrid, Museo Español de Arte Contemporáneo, *400 obras de Salvador Dalí del 1914 al 1983*, 15/04/1983 - 29/05/1983, num. cat. 1
- 1989, Stuttgart, Staatsgalerie, *Salvador Dalí, 1904-1989*, 13/05/1989 - 23/07/1989, num. cat. 1
- 1990, Montréal, Musée des Beaux-Arts, *Salvador Dalí*, 27/04/1990 - 29/07/1990, num. cat. 1

Bibliographie

- Fleur Cowles, *The Case of Salvador Dalí*, Little, Brown, Boston, Toronto, 1959, s. p.
- Manuel del Arco, Salvador Dalí, *Salvador Dalí, Ich und die Malerei*, Die Arche, Zürich, 1959, il. 5
- *Salvador Dalí, 1910-1965*, The Foundation for Modern Art, New York, 1965, p. 21
- Luis Romero, *Todo Dalí en un rostro*, Blume, Barcelona, Madrid, 1975, p. 12
- *Salvador Dalí: retrospektive, 1920-1980*, Prestel, München, 1980, p. 418
- *La Vie publique de Salvador Dalí*, Centre Georges Pompidou, Musée National d'Art moderne, Paris, 1980, p. 5
- *Rétrospective Salvador Dalí 1982*, Edition Art Life, [S.I.], 1982, s. p.
- *400 obras de Salvador Dalí de 1914 a 1983*, Obra Cultural de la Caixa de Pensions, [Madrid], 1983, p. 16
- *Salvador Dalí, 1904-1989*, Gerd Hatje, Stuttgart, 1989, p. 10
- *Salvador Dalí*, Musée des Beaux-Arts, Montréal, 1990, p. 33
- Luis Romero, *PsicoDálico Dalí*, Mediterranea, Barcelona, 1991, p. 10
- Robert Descharnes, Gilles Néret, *Salvador Dalí, 1904 -1989*, Benedikt Taschen, Köln, 1994, p. 12
- Montse Gisbert, *Salvador Dalí, pinta'm un somni*, Serres, Barcelona, 2003, s. p.
- Ricard Mas Peinado, *Universdalí*, Lunweg, Barcelona, Madrid, 2003, p. 83
- Silvia Borghesi, *Dalí*, Electa, Milán, 2004, p. 10
- Georges Beauté, *Little Dalí a l'escola*, Philippe Deléscusse, Escaldes-Engordany (Principat d'Andorra), 2005, p. 16
- Rafael Santos Torroella, *El Primer Dalí, 1918-1929 : catálogo razonado*, IVAM Institut Valencià d'Art Modern, Generalitat Valenciana. Conselleria de Cultura, Educació i Esport, Publicaciones, [València], [València], [Madrid], 2005, p. 35
- Torsten Otte, *Salvador Dalí : Eine Biographie mit Selbstzeugnissen des Künstlers*, Königshausen & Neumann, Würzburg, 2006, p. 17
- Montse Aguer i Teixidor, *Los tesoros de Salvador Dalí*, Librería Universitaria, Barcelona, 2009, p. 10



Gestion de droits d'auteur

Les droits de propriété intellectuelle des œuvres de Salvador Dalí et, par conséquent, de celles qui sont reproduites sur ce site, sont propriété de l'État Espagnol, cédés en exclusivité à la Fondation Gala-Salvador Dalí.

En conformité avec la législation en vigueur sur la propriété intellectuelle, la reproduction (totale ou partielle), la distribution, la transformation, la communication publique, la mise à disposition interactive, ainsi que toute autre forme d'exploitation, par tout moyen, des œuvres figurant sur ce site sont interdits.

Toute exploitation des œuvres de Salvador Dalí doit obligatoirement faire l'objet d'une demande préliminaire auprès de VEGAP (91 532 66 32/ 93 201 03 31) www.vegap.es et reste soumise à l'obtention de la licence correspondante. Toute infraction à l'égard des droits de propriété intellectuelle des œuvres de Salvador Dalí sera poursuivie, conformément à la législation en vigueur.