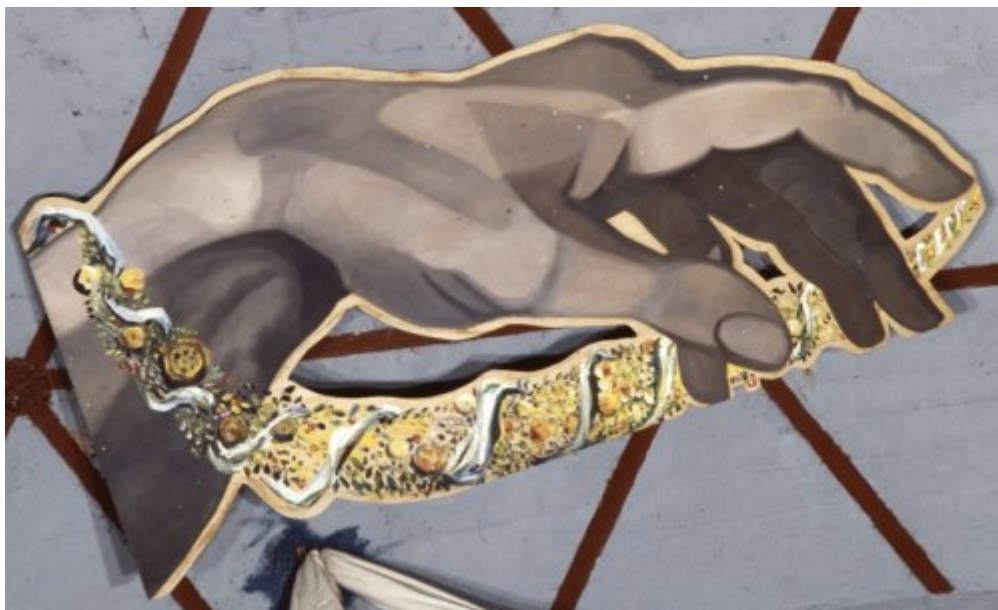




FUNDACIÓ
GALA-SALVADOR DALÍ



© Salvador Dalí, Fundació Gala-Salvador Dalí, Figueres, 2017

Núm. cat. P 1118

Sans titre

«La Création d'Adam» d'après la chapelle Sixtine de Michel-Ange (la main d'Adam)

Date: c. 1977

Technique: Huile sur panneau de bois contreplaqué

Dimensions: 120 x 240 cm

Signature: Non signé, non daté

Localisation: Mairie de Figueres, en dépôt permanent à la Fundació Gala-Salvador Dalí, Figueres



Provenance

- Collection de l'artiste

Observations

Dans la partie la plus scénographique de son Théâtre-Musée, Dalí fait référence à la Chapelle Sixtine de Michel-Ange (fiches 1116, 1117 i 1118). Il évoque cette référence dans un entretien avec Joaquín Soler Serrano réalisé dans le cadre de l'émission de télévision « A fondo » du 27 novembre 1977 (image 2).

Bibliographie

- Salvador Dalí, "Il messaggero degli dei", *Harper's Bazaar*, 01/1982, Milano, s. p. (image indirecte)
- Robert Descharnes, *Dalí : la obra y el hombre*, Tusquets, Edita, Barcelona, Lausanne, 1984, p. 402 (image indirecte) (détail)
- *Dalí capital de Figueres*, Ajuntament de Figueres, Figueres, 1984, il. 390
- "Pass beiseite", *Der Spiegel*, 30/01-05/02/1989, Hamburg, p. 184 (image indirecte)
- (*Mini guia Teatre-Museu Dalí*), Fundació Gala-Salvador Dalí, Figueres, 1990, p. [16]
- Antoni Pitxot, Montse Aguer i Teixidor, *Teatre-Museu Dalí de Figueres*, Fundació Gala-Salvador Dalí, Triangle Postals, [Figueres], Sant Lluís, Menorca, 2005, p. 54 (image indirecte), p. 62 (image indirecte), p. 63 (image indirecte)
- *Festival Internacional del Circ Castell de Figueres*, Circus Art Foundation, Figueres, 2012, p. 29 (image indirecte)
- *Dalí: Il sogno del Classico*, Skira, Milano, 2016, p. 46 (image indirecte), p. 53 (image indirecte), p. 55
- Antoni Pitxot, Montse Aguer i Teixidor, *Teatre-Museu Dalí. Figueres*, Fundació Gala-Salvador Dalí, Triangle Postals, [Figueres], Sant Lluís, Menorca, 2016, p. 52 (image indirecte), p. 54-55 (image indirecte), p. 68 (image indirecte), p. 69 (image indirecte)

Œuvres en lien



Núm. cat. P 1116

Sans titre. «La séparation de la terre et des eaux» d'après la chapelle Sixtine de Michel-Ange

c. 1977



Núm. cat. P 1117

Sans titre. «La Création d'Adam» d'après la chapelle Sixtine de Michel-Ange (la main de Dieu)

c. 1977



Gestion de droits d'auteur

Les droits de propriété intellectuelle des œuvres de Salvador Dalí et, par conséquent, de celles qui sont reproduites sur ce site, sont propriété de l'État Espagnol, cédés en exclusivité à la Fondation Gala-Salvador Dalí.

En conformité avec la législation en vigueur sur la propriété intellectuelle, la reproduction (totale ou partielle), la distribution, la transformation, la communication publique, la mise à disposition interactive, ainsi que toute autre forme d'exploitation, par tout moyen, des œuvres figurant sur ce site sont interdits.

Toute exploitation des œuvres de Salvador Dalí doit obligatoirement faire l'objet d'une demande préliminaire auprès de VEGAP (91 532 66 32/ 93 201 03 31) www.vegap.es et reste soumise à l'obtention de la licence correspondante. Toute infraction à l'égard des droits de propriété intellectuelle des œuvres de Salvador Dalí sera poursuivie, conformément à la législation en vigueur.