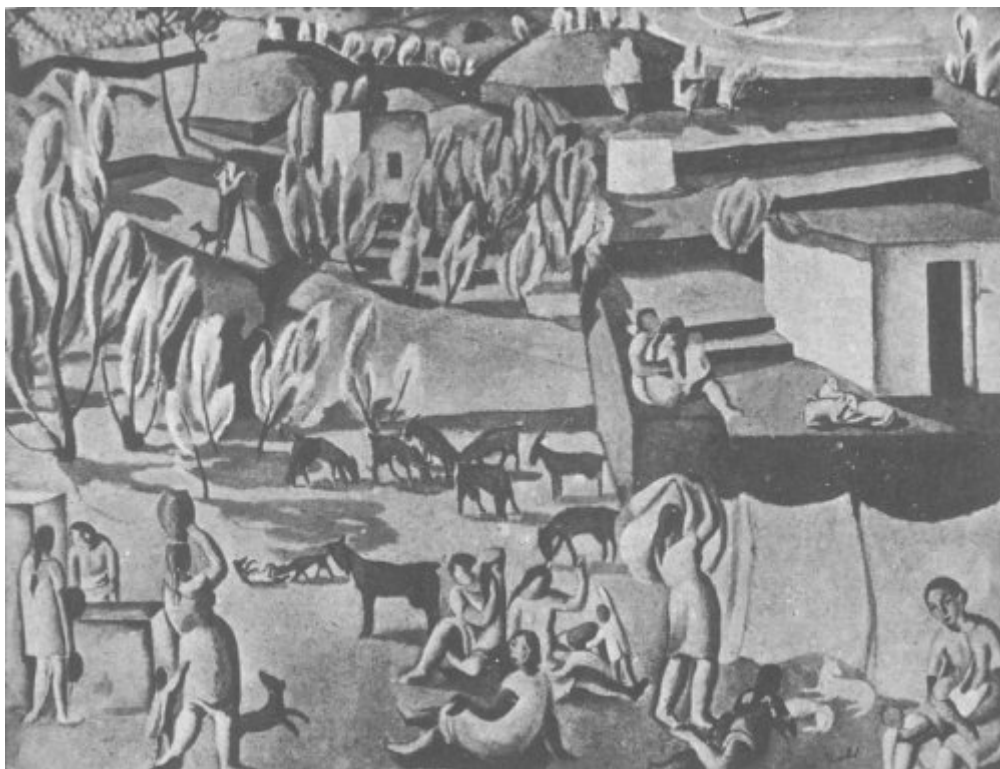




FUNDACIÓ  
GALA-SALVADOR DALÍ



© Salvador Dalí, Fundació Gala-Salvador Dalí, Figueres, 2004

## Núm. cat. P 115

### Paysage avec personnages

Date:	c. 1923
Technique:	Inconnue
Dimensions:	Inconnues
Signature:	Signé en bas à droite: <i>Dali</i>
Localisation:	Inconnue



## Bibliographie

- J. Subias, "Salvador Dalí", *Alfar*, 31/05/1924, La Coruña, p. 15
- Gabriel García Maroto, *La Nueva España 1930*, Biblos, Madrid, 1927, p. 179
- Miguel Cabañas Bravo, "El joven Dalí entre la tradición y la vanguardia artística. La amistad con Moreno Villa y el primer viaje a París y Bruselas", *Archivo Español de Arte*, 31/12/1990, Madrid, p. 179
- Robert Descharnes, Gilles Néret, *Salvador Dalí, 1904 -1989*, Benedikt Taschen, Köln, 1994, p. 65
- Rafael Santos Torroella, *El Primer Dalí, 1918-1929 : catálogo razonado*, IVAM Institut Valencià d'Art Modern, Generalitat Valenciana. Conselleria de Cultura, Educació i Esport, Publicacions, [València], [València], [Madrid], 2005, p. 195
- Jordi Falgàs, *Dalí inèdit : els dibuixos de Montserrat*, Fundació Caixa Girona, Girona, 2007, p. 44

## Gestion de droits d'auteur

Les droits de propriété intellectuelle des œuvres de Salvador Dalí et, par conséquent, de celles qui sont reproduites sur ce site, sont propriété de l'État Espagnol, cédés en exclusivité à la Fondation Gala-Salvador Dalí.

En conformité avec la législation en vigueur sur la propriété intellectuelle, la reproduction (totale ou partielle), la distribution, la transformation, la communication publique, la mise à disposition interactive, ainsi que toute autre forme d'exploitation, par tout moyen, des œuvres figurant sur ce site sont interdits.

Toute exploitation des œuvres de Salvador Dalí doit obligatoirement faire l'objet d'une demande préliminaire auprès de VEGAP (91 532 66 32/ 93 201 03 31) [www.vegap.es](http://www.vegap.es) et reste soumise à l'obtention de la licence correspondante. Toute infraction à l'égard des droits de propriété intellectuelle des œuvres de Salvador Dalí sera poursuivie, conformément à la législation en vigueur.