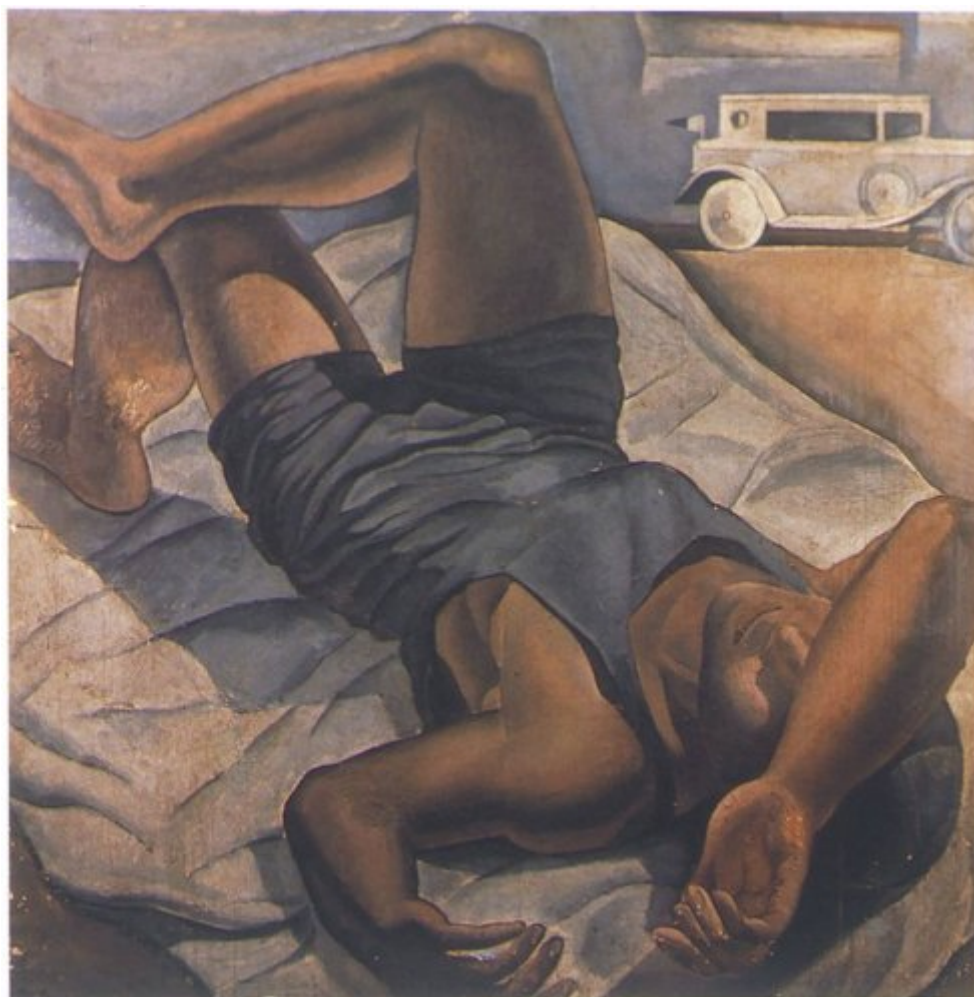




FUNDACIÓ
GALA-SALVADOR DALÍ



© Salvador Dalí, Fundació Gala-Salvador Dalí, Figueres, 2004

Núm. cat. P 131

Bañista (Baigneur)

Portrait de Joan Xirau

Date: 1924

Dimensions: 100 x 100 cm

Signature: Signé et daté dans l'angle inférieur gauche: *Dalí / 1924*

Localisation: Collection famille Xirau, Catalogne



Provenance

- Joan Xirau Palau
- Maria Xirau Vayreda

Expositions

- 1925, Madrid, Palacio de Exposiciones del Retiro, *Primera Exposición de la Sociedad de Artistas Ibéricos*, 28/05/1925 - 30/06/1925, num. cat. 82

Bibliographie

- "Exposición de artistas ibéricos", *Buen Humor*, 21/06/1925, Madrid, s. p.
- Cesáreo Rodríguez-Aguilera, *Salvador Dalí*, Nauta, Barcelona, 1980, p. 33
- Cesáreo Rodríguez-Aguilera, *Salvador Dalí*, Nauta, Barcelona, 1985, p. 79
- Salvador Dalí, Federico García Lorca, *Correspondance 1925-1936*, Carrere, [S.l.], 1987, p. 180
- Josep Vallès i Rovira, *Dalí delit Empordà*, Carles Vallès, Figueres, 1987, p. 72
- Salvador Dalí, *Poesía | Salvador Dalí escribe a Federico García Lorca | Presentación, notas y cronología*, Ministerio de Cultura, Madrid, 1987, p. 123
- *Summa artis | Pintura y escultura española del siglo XX : 1900-1939*, Espasa-Calpe, Madrid, 1993, p. 475
- Robert Descharnes, Gilles Néret, *Salvador Dalí, 1904 -1989*, Benedikt Taschen, Köln, 1994, p. 84
- Salvador Dalí, *Un diari, 1919-1920: les meves impressions i records íntims*, Fundació Gala-Salvador Dalí, Edicions 62, [Figueres], Barcelona, 1994, s. p.
- *Salvador Dalí: the early years*, South Bank Centre, [London], 1994, p. 134
- Marco Di Capua, *Dalí*, Librairie Gründ, Paris, 1994, p. 61
- *La Sociedad de artistas ibéricos y el arte español de 1925*, MNCARS, Àmbit Servicios Editoriales, Madrid, Barcelona, 1995, p. 62, p. 209
- *Garaje : imágenes del automóvil en la pintura española del siglo XX*, Fundación Eduardo Barreiros, [Madrid], 2000, p. 45
- *Obra completa : Álbum*, Destino, Fundació Gala-Salvador Dalí, Sociedad Estatal de Conmemoraciones Culturales, Barcelona, [Figueres], [Madrid], 2004, p. 36 (image indirecte)
- Silvia Borghesi, *Dalí*, Electa, Milán, 2004, p. 41
- *Dalí*, Bompiani, [Milà], 2004, p. 52
- *Huellas dalinianas*, Sociedad Estatal de Conmemoraciones Culturales, Madrid, 2004, p. 35
- Rafael Santos Torroella, *El Primer Dalí, 1918-1929 : catálogo razonado*, IVAM Institut Valencià d'Art Modern, Generalitat Valenciana. Conselleria de Cultura, Educació i Esport, Publicacions, [València], [València], [Madrid], 2005, p. 203
- *Dalí, Lorca y la Residencia de Estudiantes*, Sociedad Estatal de Conmemoraciones Culturales, [Madrid], 2010, p. 145
- Mariona Seguranyes, *La Mirada persistente : història de la pintura a Figueres, 1892-1960*, Ajuntament de Figueres, Diputació de Girona, Figueres, Girona, 2013, p. 87
- Joan Vallès Xirau, "Maria Xirau Vayreda, una empordanesa amb Mèxic al cor", *Revista de Girona*, 31/07/2019, Girona, p. 44 (image indirecte)



Gestion de droits d'auteur

Les droits de propriété intellectuelle des œuvres de Salvador Dalí et, par conséquent, de celles qui sont reproduites sur ce site, sont propriété de l'État Espagnol, cédés en exclusivité à la Fondation Gala-Salvador Dalí.

En conformité avec la législation en vigueur sur la propriété intellectuelle, la reproduction (totale ou partielle), la distribution, la transformation, la communication publique, la mise à disposition interactive, ainsi que toute autre forme d'exploitation, par tout moyen, des œuvres figurant sur ce site sont interdits.

Toute exploitation des œuvres de Salvador Dalí doit obligatoirement faire l'objet d'une demande préliminaire auprès de VEGAP (91 532 66 32/ 93 201 03 31) www.vegap.es et reste soumise à l'obtention de la licence correspondante. Toute infraction à l'égard des droits de propriété intellectuelle des œuvres de Salvador Dalí sera poursuivie, conformément à la législation en vigueur.