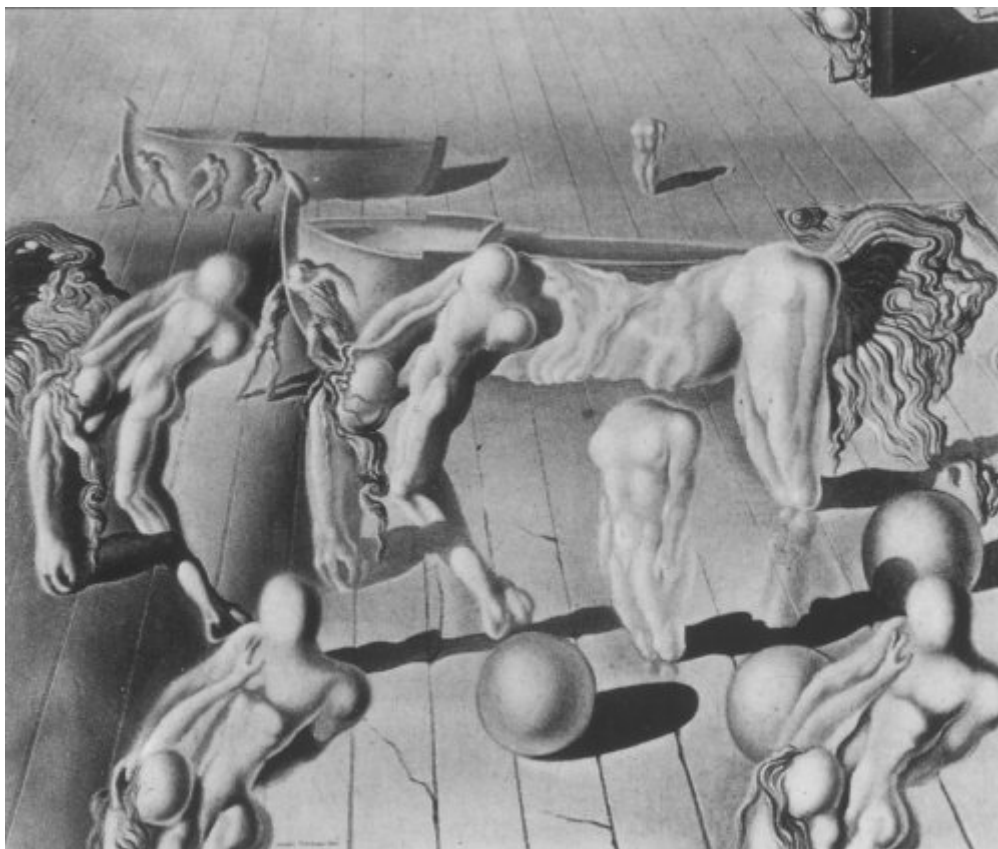




FUNDACIÓ
GALA-SALVADOR DALÍ



© Salvador Dalí, Fundació Gala-Salvador Dalí, Figueres, 2004

Num. cat. P 246

Dormeuse cheval lion invisibles

Date:	1930
Technique:	Huile sur toile
Dimensions:	52 x 60 cm
Signature:	Signé et daté en bas au centre à gauche: <i>a Gala Salvador Dali / 1930</i>
Inscriptions:	Inscription en bas au centre à gauche: <i>a Gala Salvador Dali / 1930 / Dormeuse cheval lion invisible</i>
Localisation:	Collection privée, Paris



Provenance

- Vicomtesse Marie-Laure de Noailles
- Galerie Vignon, Paris

Expositions

- 1931, Paris, Pierre Colle, *Exposition Salvador Dalí*, 03/06/1931 - 15/06/1931, num. cat. 7
- 1956, Knokke Le Zoute, Casino de Knokke Le Zoute, *Salvador Dalí*, 01/07/1956 - 10/09/1956, num. cat. 18
- 1968, Knokke - Le Zoute, Casino Communal. XXI^e Festival Belge d'Été, *Trésors du surréalisme*, 01/06/1968 - 30/09/1968, num. cat. 30
- 1970, Rotterdam, Museum Boymans-van Beuningen, *Dalí*, 21/11/1970 - 10/01/1971, num. cat. 12
- 1980, London, The Tate Gallery, *Salvador Dalí*, 14/05/1980 - 29/06/1980, num. cat. 53
- 1991, Paris, Centre Georges Pompidou, *André Breton, la beauté convulsive*, 25/04/1991 - 26/08/1991, sans numéro
- 2012, Paris, Centre Pompidou, *Dalí*, 21/11/2012 - 25/03/2013, p. 126

Bibliographie

- Salvador Dalí, *La Femme visible*, Éditions Surréalistes, Paris, 1930, p. 13
- Pierre Loeb, *Voyages à travers la peinture*, Bordas, Paris, 1946, pl. XLVI
- Anthony Denney, "The Painting Gallery", *Vogue*, 01/08/1950, Greenwich, Conn., p. [85] (image indirecte) (détail)
- *Salvador Dalí*, Éditions de la Connaissance, Bruxelles, 1956, p. 24
- Lo Duca, *A history of eroticism*, Jean-Jacques Pauvert, Paris, 1961, p. 195
- Guillermo de Torre, *Minoría y masas en la cultura y el arte contemporáneos*, EDHASA, Barcelona - Buenos Aires, 1963, p. 363
- *Schatten van het surrealisme = Trésors du surréalisme*, André De Rache, Bruxelles, 1968, p. 37
- *Dalí*, Museum Boymans-van Beuningen, Rotterdam, 1970, il. 12
- Patrick Waldberg, *Les Demeures d'hypnos*, Éditions de la Différence, Paris, 1976, p. 279
- André Breton, *Le Surréalisme et la peinture*, Gallimard, [Paris], 1979, p. 74
- *Salvador Dalí: rétrospective, 1920-1980*, Centre Georges Pompidou, Musée National d'Art moderne, Paris, 1979, p. 248
- Salvador Dalí, *Si. La rivoluzione paranoico-critica. L'arcangelismo scientifico*, Rizzoli, Milano, 1980, p. 38
- Josep Pla, *Salvador Dalí (il.)*, *Obres de museu*, DASA, Figueres, 1981, p. 60
- Dawn Ades, *Dalí and surrealism*, Harper & Row, New York, 1982, p. 125
- *Entender la pintura : Dalí*, Orbis - Fabri, Barcelona, 1989, p. 9
- Luis Romero, *PsicoDálico Dalí*, Mediterranea, Barcelona, 1991, p. 65
- *André Breton, la beauté convulsive*, Centre Georges Pompidou, Paris, 1991, p. 282
- A. Reynolds Morse, *Dalí's animal crackers*, Salvador Dalí Museum, St. Petersburg, Florida, 1993, p. 138 (détail)
- Jaime Brihuega, *Miró y Dalí: los grandes surrealistas*, Anaya, Madrid, 1993, p. 65
- *Salvador Dalí: the early years*, South Bank Centre, [London], 1994, p. 156
- Robert Descharnes, Gilles Néret, *Salvador Dalí, 1904 -1989*, Benedikt Taschen, Köln, 1994, p. 160
- Sarane Alexandrian, *Surrealist art*, Thames and Hudson, London, 1995, p. 98
- Matthew Gale, *Dada & surrealism*, Phaidon, London, 1997, p. 293
- Juan Antonio Ramírez, *Dalí: lo crudo y lo podrido*, A. Machado Libros, Madrid, 2002, p. 74
- José Ferreira, *Dalí - Lacan la rencontre ce que le psychanalyste doit au peintre*, L'Harmattan, [S. l.], 2003, p. 47
- *Dalí*, Bompiani, [Milà], 2004, p. 130
- Patrice Schmitt, *Étude psychanalytique de la création chez Salvador Dalí*, Lacour-Ollé, Nîmes, 2004, il. 2.7
- *Dalí. Noves fronteres de la ciència, l'art i el pensament*, Generalitat de Catalunya. Departament de Cultura, Barcelona, 2005, p. 70
- Agustín Sánchez Vidal, *Salvador Dalí*, Fundación Mapfre. Instituto de Cultura, Madrid, 2007, p. 4-5, p. 52



- *Dalí*, Centre Pompidou, Paris, 2012, p. 126

Gestion de droits d'auteur

Les droits de propriété intellectuelle des œuvres de Salvador Dalí et, par conséquent, de celles qui sont reproduites sur ce site, sont propriété de l'État Espagnol, cédés en exclusivité à la Fondation Gala-Salvador Dalí.

En conformité avec la législation en vigueur sur la propriété intellectuelle, la reproduction (totale ou partielle), la distribution, la transformation, la communication publique, la mise à disposition interactive, ainsi que toute autre forme d'exploitation, par tout moyen, des œuvres figurant sur ce site sont interdits.

Toute exploitation des œuvres de Salvador Dalí doit obligatoirement faire l'objet d'une demande préliminaire auprès de VEGAP (91 532 66 32/ 93 201 03 31) www.vegap.es et reste soumise à l'obtention de la licence correspondante. Toute infraction à l'égard des droits de propriété intellectuelle des œuvres de Salvador Dalí sera poursuivie, conformément à la législation en vigueur.