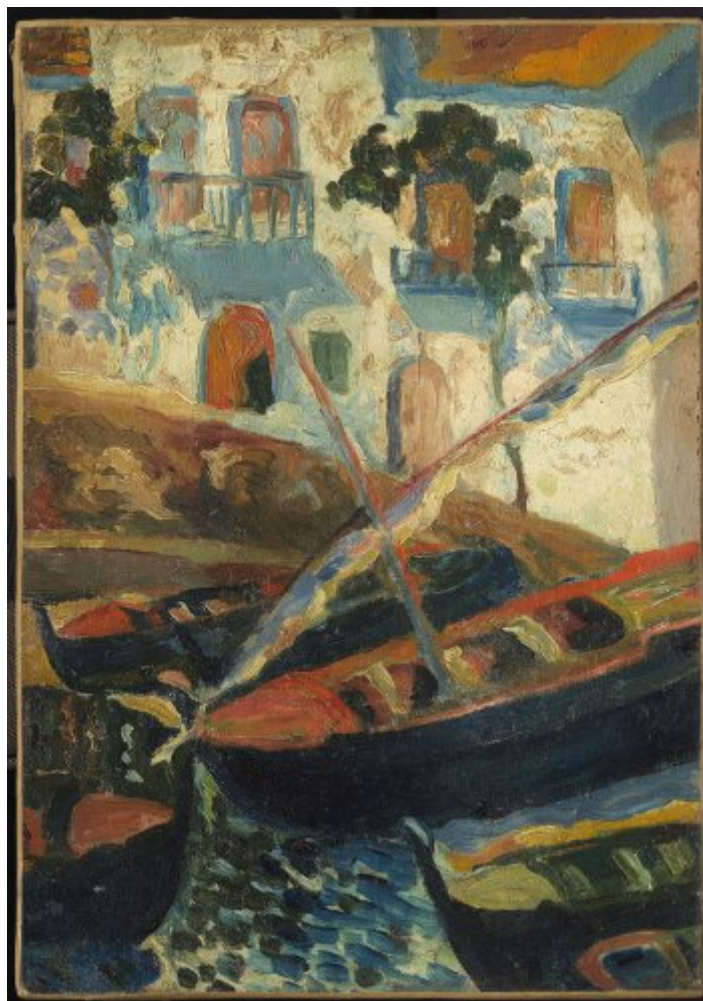




FUNDACIÓ
GALA-SALVADOR DALÍ



© Salvador Dalí, Fundació Gala-Salvador Dalí, Figueres, 2004

Núm. cat. P 29

Es Pienc

Date:	c. 1918
Technique:	Huile sur toile
Dimensions:	37 x 26 cm
Signature:	Signé, postérieurement, au revers en bas: <i>Dali</i>
Localisation:	Fundació Gala-Salvador Dalí, Figueres



Provenance

- P. Garriga, Figueres
- Peter Moore, Cadaqués
- Sala Parés, Barcelone

Observations

Auparavant, sur l'autre face de la toile figurait la peinture à l'huile «Clair de lune sur la baie de Cadaqués» (numéro de catalogue 63). Ces deux œuvres sont aujourd'hui dissociées.

Expositions

- 1981, Heidelberg, Schloss Heidelberg, *Dalí: Gemälde, Zeichnungen, Objekte, Skulpturen*, 02/10/1981 - 04/11/1981, sans numéro
- 1982, Perpignan, Palais des Rois de Majorque, *Salvador Dalí, 1904 : huiles, dessins, sculptures*, août - septembre 1982, num. cat. 6
- 1983, Toulouse, Réfectoire des Jacobins, *Dalí à Toulouse*, Novembre 1983 - Janvier 1984, sans numéro
- 1993, Sevilla, Fundación Fondo de Cultura de Sevilla, *Dalí en los fondos de la Fundación Gala-Salvador Dalí*, 27/04/1993 - 04/07/1993, num. cat. 1
- 1999, Yamanashi, Yamanashi Prefectural Museum, *The Universe of Salvador Dalí*, 24/04/1999 - 30/05/1999, num. cat. 2
- 2001, Taipei (Taiwan), National Palace Museum, *Dalí - a genius of the XX Century*, 20/01/2001 - 20/04/2001, num. cat. 1
- 2001, Aosta, Museo Archeologico Regionale, *Avant Miró, après Dalí : l'art catalan du XXème siècle*, 30/06/2001 - 14/10/2001, num. cat. 55
- 2001, Shanghai, Shanghai Art Museum, *Dalí - a genius of the XX Century*, 01/05/2001 - 31/05/2001, num. cat. 1

Bibliographie

- Cesáreo Rodríguez-Aguilera, *Salvador Dalí*, Nauta, Barcelona, 1980, p. 21
- *Salvador Dalí : Gemälde, Zeichnungen, Objekte, Skulpturen*, Rudolf A. Hünigerle, Heidelberg, 1981, p. 37
- *Dalí à Perpignan*, Gerhard Habarta, Vienne, 1982, il. 6
- *Dalí en los fondos de la Fundación Gala-Salvador Dalí*, Fundación Fondo de Cultura, Sevilla, 1993, p. 49
- *Noves sales : Teatre-Museu Dalí*, Fundació Gala-Salvador Dalí, Electa, [Figueres], Madrid, 1994, p. 18
- Robert Descharnes, Gilles Néret, *Salvador Dalí, 1904 -1989*, Benedikt Taschen, Köln, 1994, p. 23
- *Nuevas salas : Teatre-Museu Dalí*, Fundació Gala-Salvador Dalí, [Figueres], 1994, p. 18
- *Salvador Dalí: the early years*, South Bank Centre, [London], 1994, p. 60
- *The Universe of Salvador Dalí*, Fundació Gala-Salvador Dalí, Figueres, 1999, p. 29
- *Dalí - a genius of the XX Century*, China Times, [Taipei], [2001], p. 41
- *Petit diccionari Dalí*, Distribucions d'Art Surrealista, Figueres, 2001, p. 12 (détail), p. 90
- *Avant Miró, après Dalí : l'art catalan du XXème siècle*, Generalitat de Catalunya. Departament de Cultura, [Barcelona], 2001, p. 148
- Rafael Santos Torroella, *El Primer Dalí, 1918-1929 : catálogo razonado*, IVAM Institut Valencià d'Art Modern, Generalitat Valenciana. Conselleria de Cultura, Educació i Esport, Publicacions, [València], [València], [Madrid], 2005, p. 59
- *Adquisicions de la Fundació Gala-Salvador Dalí de 1991 a 2006 = Adquisiciones de la Fundación Gala-Salvador Dalí de 1991 a 2006 = Acquisition of the Gala-Salvador Dalí Foundation from 1991 to 2006*, Fundació Gala-Salvador Dalí, Figueres, 2006, couverture (détail), il. 11
- *Restaurando arte contemporáneo : Georgina Berini : textos y testimonio*, Libros Pórtico, Zaragoza, 2009, p. 119 (détail)
- *Memoria 2014 = Memòria 2014*, Fundació Gala-Salvador Dalí, Figueres, 2015, p. 107 (image indirecte)



Gestion de droits d'auteur

Les droits de propriété intellectuelle des œuvres de Salvador Dalí et, par conséquent, de celles qui sont reproduites sur ce site, sont propriété de l'État Espagnol, cédés en exclusivité à la Fondation Gala-Salvador Dalí.

En conformité avec la législation en vigueur sur la propriété intellectuelle, la reproduction (totale ou partielle), la distribution, la transformation, la communication publique, la mise à disposition interactive, ainsi que toute autre forme d'exploitation, par tout moyen, des œuvres figurant sur ce site sont interdits.

Toute exploitation des œuvres de Salvador Dalí doit obligatoirement faire l'objet d'une demande préliminaire auprès de VEGAP (91 532 66 32/ 93 201 03 31) www.vegap.es et reste soumise à l'obtention de la licence correspondante. Toute infraction à l'égard des droits de propriété intellectuelle des œuvres de Salvador Dalí sera poursuivie, conformément à la législation en vigueur.