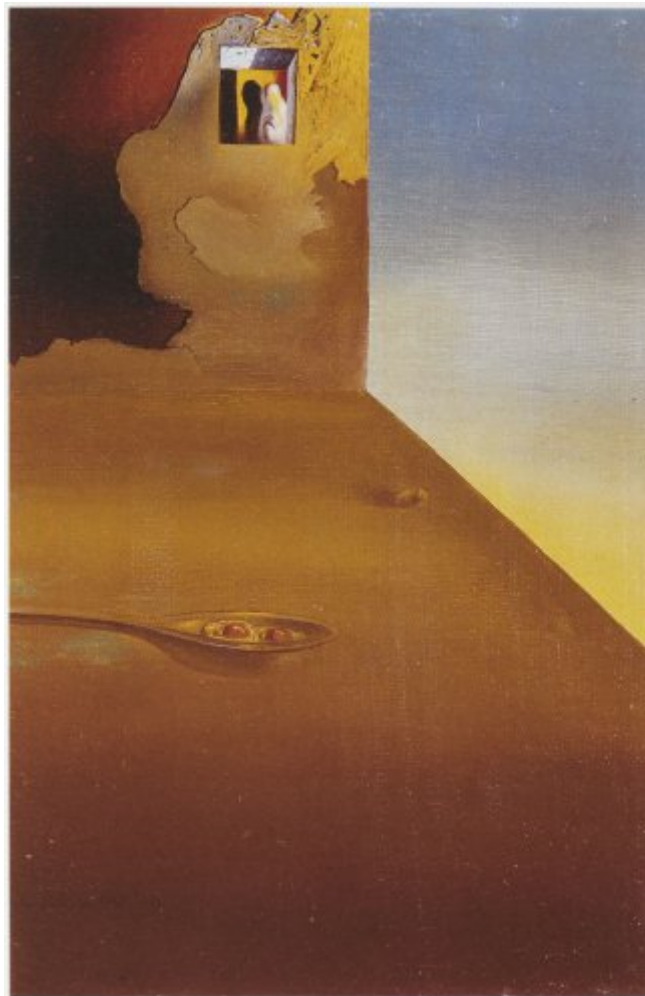




FUNDACIÓ  
GALA-SALVADOR DALÍ



© Salvador Dalí, Fundació Gala-Salvador Dalí, Figueres, 2007

**Num. cat. P 298**

## ***Rencontre de l'illusion et de l'instant arrêté***

**Œufs sur le plat présentés dans une cuillère**

**Date:** 1932  
**Technique:** Huile sur toile  
**Dimensions:** 23 x 15 cm  
**Signature:** Signé et daté en bas à gauche: *Gala Salvador Dalí 1932*



**Localisation:** Collection privée



## Provenance

- Hammer Galleries, New York

## Expositions

- 1932, Paris, Pierre Colle, *Exposition Salvador Dalí*, 26/05/1932 - 17/06/1932, num. cat. 4
- 1934, New York, Julien Levy Gallery, *Dali*, 21/11/1934 - 10/12/1934, num. cat. 21
- 1965, New York, Gallery of Modern Art, *Salvador Dalí, 1910-1965*, 18/12/1965 - 28/02/1966, num. cat. 43
- 1970, Rotterdam, Museum Boymans-van Beuningen, *Dalí*, 21/11/1970 - 10/01/1971, num. cat. 19
- 1971, Bordeaux, Galerie des Beaux-Arts, *Surréalisme*, 02/05/1971 - 01/09/1971, num. cat. 41

## Bibliographie

- *Salvador Dalí, 1910-1965*, The Foundation for Modern Art, New York, 1965, p. 48
- Max Gérard, *Dalí de Draeger*, Blume, Barcelona, 1968, il. 191 (détail)
- *Dalí*, Museum Boymans-van Beuningen, Rotterdam, 1970, il. 19
- *Dalí: Gemälde, Zeichnungen, Objekte, Schmuck*, Staatliche Kunsthalle, Baden-Baden, 1971, p. 71
- *Surréalisme*, Galerie des Beaux-Arts, Bordeaux, 1971, p. 42
- Robert Descharnes, Gilles Néret, *Salvador Dalí, 1904 -1989*, Benedikt Taschen, Köln, 1994, p. 185
- *Dali : poetics of the small, 1929-1936*, Meadows Museum, Dallas, 2018, p. 114

## Gestion de droits d'auteur

Les droits de propriété intellectuelle des œuvres de Salvador Dalí et, par conséquent, de celles qui sont reproduites sur ce site, sont propriété de l'État Espagnol, cédés en exclusivité à la Fondation Gala-Salvador Dalí.

En conformité avec la législation en vigueur sur la propriété intellectuelle, la reproduction (totale ou partielle), la distribution, la transformation, la communication publique, la mise à disposition interactive, ainsi que toute autre forme d'exploitation, par tout moyen, des œuvres figurant sur ce site sont interdits.

Toute exploitation des œuvres de Salvador Dalí doit obligatoirement faire l'objet d'une demande préliminaire auprès de VEGAP (91 532 66 32/ 93 201 03 31) [www.vegap.es](http://www.vegap.es) et reste soumise à l'obtention de la licence correspondante. Toute infraction à l'égard des droits de propriété intellectuelle des œuvres de Salvador Dalí sera poursuivie, conformément à la législation en vigueur.