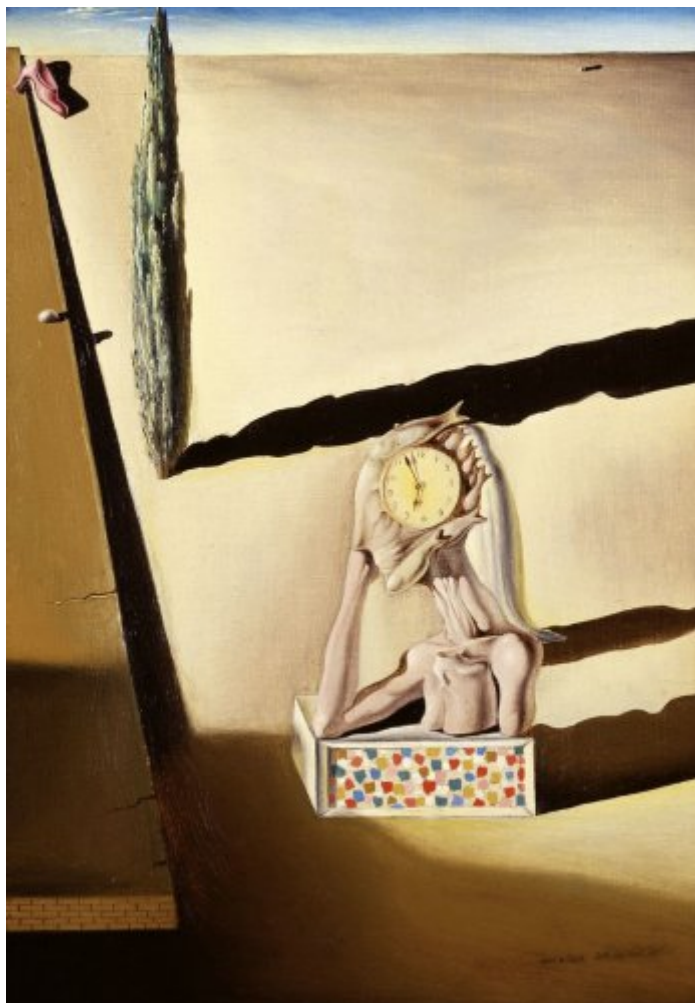




FUNDACIÓ
GALA-SALVADOR DALÍ



© Salvador Dalí, Fundació Gala-Salvador Dalí, Figueres, 2007

Núm. cat. P 383

Homme poisson

La femme poisson

Date: 1930

Technique: Huile sur toile

Dimensions: 26.15 x 18.5 cm

Signature: Signé et daté dans l'angle inférieur droit: *pour Lolivette Salvador Dalí 1930*



Localisation: Meadows Museum, Southern Methodist University, Dallas, Texas



Provenance

- Galerie Pierre Colle, Paris
- Sir Michael Sadler, Royaume-Uni
- Collection privée, Bâle
- Vendu aux enchères chez Phillips, Son & Neale, Londres, le 4 avril 1990
- Collection privée, Paris
- Collection privée, Bâle
- Daniel Filipacchi, New York
- Collection privée
- Vendu aux enchères chez Sotheby's, New York, le 2 novembre 2010
- Collection Schlumberger
- Vendu aux enchères chez Sotheby's, New York, le 4 novembre 2014

Expositions

- 1931, Hartford, Connecticut, Wadsworth Atheneum, *Newer super-realism*, novembre 1931, num. cat. 10
- 1934, London, Zwemmer Gallery, *Salvador Dalí. Catalogue of an Exhibition of Paintings, Drawings & Etchings*, 24/10/1934 - 10/11/1934, num. cat. 5
- 1936, Leicester, City of Leicester Museum & Art Gallery, *Contemporary Art*, 01/05/1936 - 20/06/1936, num. cat. 136
- 1999, New York, Solomon R. Guggenheim Museum, *Surrealism: two private eyes, the Nesuhi Ertegun and Daniel Filipacchi collections*, 04/06/1999 - 12/09/1999, num. cat. 39
- 2018, Dallas, Meadows Museum, SMU, *Dalí: Poetics of the Small, 1929-1936*, 09/09/2018 - 09/12/2018, num. cat. 2

Bibliographie

- "There's Method in the Madness of French Super-Realists Whose Odd Works Are Now on View Here", *The Hartford Courant*, 22/11/1931, Hartford, s. p.
- *Impressionist and modern paintings, drawings, watercolours and sculpture*, Phillips, London, 1990, p. 53
- *Surrealism: two private eyes, the Nesuhi Ertegun and Daniel Filipacchi collections*, Guggenheim Museum Publications, New York, 1999, p. 93
- *Dalí's optical illusions*, Wadsworth Atheneum Museum of Art, Hartford, Connecticut, 2000, p. 42 (image indirecte)
- *Masterpieces of surrealism*, Salvador Dalí Museum, St. Petersburg, Florida, 2000, p. 52 (image indirecte)
- *Dalí : poetics of the small, 1929-1936*, Meadows Museum, Dallas, 2018, première de couverture (détail), p. 97, p. 148



Gestion de droits d'auteur

Les droits de propriété intellectuelle des œuvres de Salvador Dalí et, par conséquent, de celles qui sont reproduites sur ce site, sont propriété de l'État Espagnol, cédés en exclusivité à la Fondation Gala-Salvador Dalí.

En conformité avec la législation en vigueur sur la propriété intellectuelle, la reproduction (totale ou partielle), la distribution, la transformation, la communication publique, la mise à disposition interactive, ainsi que toute autre forme d'exploitation, par tout moyen, des œuvres figurant sur ce site sont interdits.

Toute exploitation des œuvres de Salvador Dalí doit obligatoirement faire l'objet d'une demande préliminaire auprès de VEGAP (91 532 66 32/ 93 201 03 31) www.vegap.es et reste soumise à l'obtention de la licence correspondante. Toute infraction à l'égard des droits de propriété intellectuelle des œuvres de Salvador Dalí sera poursuivie, conformément à la législation en vigueur.