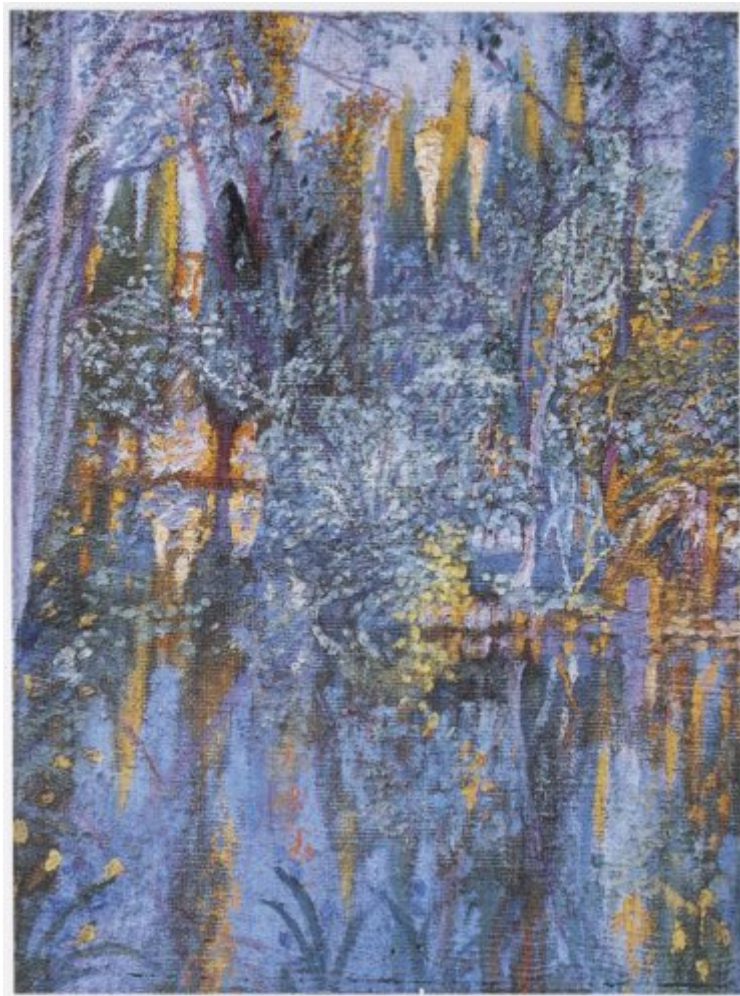




FUNDACIÓ
GALA-SALVADOR DALÍ



© Salvador Dalí, Fundació Gala-Salvador Dalí, Figueres, 2007

Núm. cat. P 42

Le lac de Vilabertran

Date:	c. 1919
Technique:	Huile sur toile
Dimensions:	68.5 x 47.5 cm
Signature:	Signé, postérieurement, en bas à droite: <i>Dalí</i>
Localisation:	Collection privée, Madrid



Provenance

- Josep Soler Grau, Figueres
- Herminia Camps, Figueres
- Collection Garriga Camps, Figueres
- Collection privée, Madrid
- Vendu aux enchères chez Fernando Durán Subastas, Madrid, le 10 novembre 2015
- Collection privée, Madrid
- Vendu aux enchères chez Fernando Durán Subastas, Madrid, le 6 mars 2016

Bibliographie

- Tadao Ogura, Robert Descharnes, *L'Art moderne du monde*, Shueisha, Tokyo, 1974, il. 2, p. 94
- Takahiko Okada, *Dalí*, Shueisha, [S.I.], 1986, p. 7
- Salvador Dalí, *Un diari, 1919-1920: les meves impressions i records íntims*, Fundació Gala-Salvador Dalí, Edicions 62, [Figueres], Barcelona, 1994, s. p. (image inversée)
- Robert Descharnes, Gilles Néret, *Salvador Dalí, 1904 -1989*, Benedikt Taschen, Köln, 1994, p. 37
- Marco Di Capua, *Dalí*, Librairie Gründ, Paris, 1994, p. 41
- Marco Di Capua, *Salvador Dalí : la vita e l'opera*, Mondadori Electa, Milano, 2002, p. 41
- Marco Di Capua, *Salvador Dalí : su vida, su obra*, Carroggio, Barcelona, 2003, p. 41
- *El País de Dalí*, Consorci del Museu de l'Empordà, Figueres, 2004, p. 165
- Rafael Santos Torroella, *El Primer Dalí, 1918-1929 : catálogo razonado*, IVAM Institut Valencià d'Art Modern, Generalitat Valenciana. Conselleria de Cultura, Educació i Esport, Publicaciones, [València], [València], [Madrid], 2005, p. 63
- *Salvador Dalí : La gare de Perpignan - Pop, Op, Yes-yes, Pompier*, Hatje Cantz, Ostfildern, 2006, p. 141

Gestion de droits d'auteur

Les droits de propriété intellectuelle des œuvres de Salvador Dalí et, par conséquent, de celles qui sont reproduites sur ce site, sont propriété de l'État Espagnol, cédés en exclusivité à la Fondation Gala-Salvador Dalí.

En conformité avec la législation en vigueur sur la propriété intellectuelle, la reproduction (totale ou partielle), la distribution, la transformation, la communication publique, la mise à disposition interactive, ainsi que toute autre forme d'exploitation, par tout moyen, des œuvres figurant sur ce site sont interdits.

Toute exploitation des œuvres de Salvador Dalí doit obligatoirement faire l'objet d'une demande préliminaire auprès de VEGAP (91 532 66 32/ 93 201 03 31) www.vegap.es et reste soumise à l'obtention de la licence correspondante. Toute infraction à l'égard des droits de propriété intellectuelle des œuvres de Salvador Dalí sera poursuivie, conformément à la législation en vigueur.