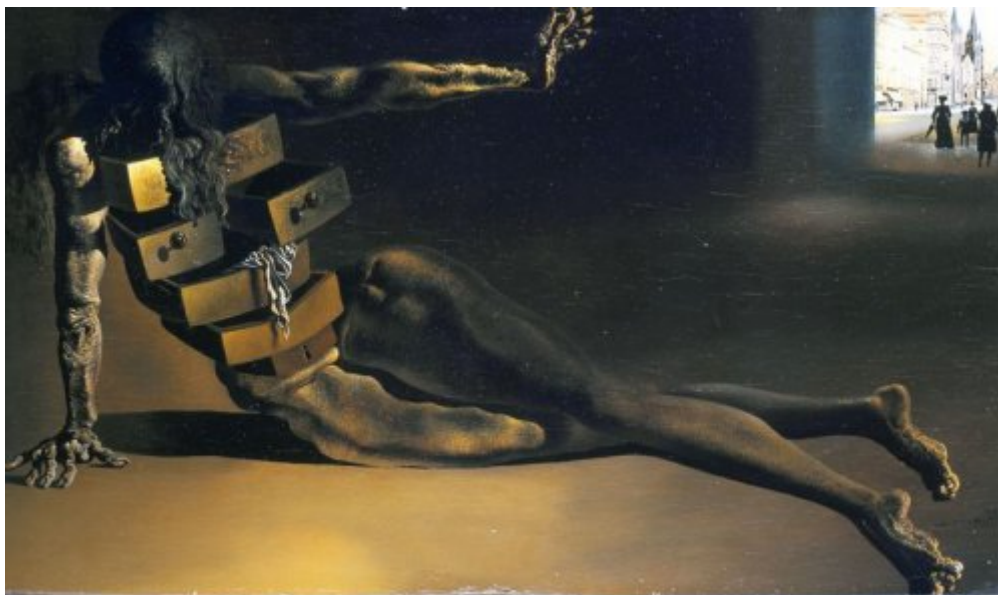




FUNDACIÓ  
GALA-SALVADOR DALÍ



© Salvador Dalí, Fundació Gala-Salvador Dalí, Figueres, 2007

**Núm. cat. P 444**

## ***City of drawers (Cité des tiroirs)***

### **Le cabinet anthropomorphe**

<b>Date:</b>	1936
<b>Technique:</b>	Huile sur bois
<b>Dimensions:</b>	25.4 x 44.2 cm
<b>Signature:</b>	Signé et daté en bas à droite: <i>Gala Salvador Dali / 1936</i>
<b>Localisation:</b>	Kunstsammlung Nordrhein-Westfalen, Düsseldorf



## Provenance

- Edward James
- M. Knoedler & Co., New York
- Alex Reid & Lefevre Ltd., Londres
- James Henry Grady, Atlanta (Georgia)
- Siegfried Adler, Montagnola

## Expositions

- 1936, London, Alex, Reid & Lefevre, Ltd., *Salvador Dali*, 01/06/1936 - 31/07/1936, num. cat. 7
- 1965, New York, Gallery of Modern Art, *Salvador Dalí, 1910-1965*, 18/12/1965 - 13/03/1966, num. cat. 72
- 1970, Rotterdam, Museum Boymans-van Beuningen, *Dalí*, 21/11/1970 - 10/01/1971, num. cat. 45
- 1979, Paris, Centre Georges Pompidou, Musée National d'Art Moderne, *Salvador Dalí: rétrospective, 1920-1980*, 18/12/1979 - 21/04/1980, num. cat. 198
- 1989, Stuttgart, Staatsgalerie, *Salvador Dalí, 1904-1989*, 13/05/1989 - 23/07/1989, num. cat. 155
- 1989, Humlebaek, Louisiana Museum of Modern Art, *Salvador Dali*, 16/12/1989 - 11/03/1990, num. cat. 28
- 2002, Paris, Centre Pompidou, *La Révolution surréaliste*, 06/03/2002 - 24/06/2002, sans numéro
- 2004, Venezia, Palazzo Grassi, *Dalí*, 12/09/2004 - 16/01/2005, num. cat. 157
- 2006, Köln, Museum Ludwig, *Salvador Dalí: La gare de Perpignan - Pop, Op, Yes-yes, Pompier*, 18/03/2006 - 25/06/2006, num. cat. 48
- 2012, Paris, Centre Pompidou, *Dalí*, 21/11/2012 - 25/03/2013, sans numéro
- 2013, Madrid, Museo Nacional Centro de Arte Reina Sofía, *Dalí. Todas las sugerencias poéticas y todas las posibilidades plásticas*, 27/04/2013 - 02/09/2013, sans numéro

## Bibliographie

- *Salvador Dalí, 1910-1965*, The Foundation for Modern Art, New York, 1965, p. 70
- Max Gérard, *Dalí de Draeger*, Blume, Barcelona, 1968, il. 144 (détail), il. 222 (détail)
- *Dalí*, Museum Boymans-van Beuningen, Rotterdam, 1970, il. 45
- André Parinaud, "Dali Draeger/Dali et la SNCF", *Galerie Des Arts*, 01/05/1970, Paris, p. 13
- "Dalí Draeger", *La Galerie Des Arts*, 31/05/1970, Paris, s. p.
- Max Gérard, *Dalí ... Dalí ... Dalí*, Harry N. Abrams, New York, 1974, il. 79
- Salvador Dalí, *Setmanari Artístic Mar Empordanesa*, Teatre-Museu Dalí, [Figueres], [1976], s. p.
- Robert Descharnes, S. Terayama, *Dalí: the book of great masters*, Zauho, Tokyo, 1978, il. 4
- *Salvador Dalí: rétrospective, 1920-1980*, Centre Georges Pompidou, Musée National d'Art moderne, Paris, 1979, p. 268
- *Hommage à Dalí*, Vilo, Paris, 1980, p. 12
- Josep Pla, Salvador Dalí (il.), *Obres de museu*, DASA, Figueres, 1981, p. 67
- Salvador Dalí, *La Mia vita segreta*, Longanesi, Milano, 1982, jaquette (détail)
- Ignacio Gómez de Liaño, *Dalí*, Polígrafa, Barcelona, 1983, il. 65
- Takahiko Okada, *Dalí*, Shueisha, [S.l.], 1986, p. 30
- *Salvador Dalí, 1904-1989*, Gerd Hatje, Stuttgart, 1989, p. 203
- *Salvador Dalí, Meisterwerke der dreissiger Jahre*, Schirmer-Mosel, München, 1989, il. 23
- *Louisiana revy*, [Louisiana Revy], Humlebaek, 1989, p. 39
- Conroy Maddox, *Dalí, eccentric and genius*, Benedick Taschen, Köln, 1990, p. 44-45
- *Los Dalís de Dalí: colección del museo nacional centro de arte reina Sofía*, Centro cultural, Arte contemporaneo, México D. F., 1990, p. 30
- Eric Shanes, *Dalí*, Debate, Madrid, 1991, p. 83
- Alessandr Rogin, [*Salvador Dalí: el mite i la realitat*], Republica, Moscou, 1992, p. 85 (détail)
- *Salvador Dalí*, Polígrafa, Barcelona, 1994, il. 66



- Robert Descharnes, Gilles Néret, *Salvador Dalí, 1904 -1989*, Benedikt Taschen, Köln, 1994, p. 278
- *Dalí*, Cercle d'Art, Paris, 1994, il. 66
- Marco Di Capua, *Dalí*, Librairie Gründ, Paris, 1994, p. 188
- *Dalí. Arquitectura*, Fundació Gala-Salvador Dalí, Fundació Caixa de Catalunya, [Figueres], [Barcelona], 1996, p. 29
- Gilles Néret, *Salvador Dalí : 1904-1989*, Evergreen (Benedikt Taschen), [Köln], 1996, p. 44
- *Salvador Dalí*, Parkstone, England, 1999, p. 98 - 99
- Ángel González García, *El Resto : una historia invisible del arte contemporáneo*, Museo de Bellas Artes de Bilbao, Museo Nacional Centro de Arte Reina Sofía, Bilbao, Madrid, 2000, p. 150
- *La Révolution surréaliste*, Éditions du Centre Pompidou, Paris, 2002, p. 263
- *Surrealismus 1914 - 1944 : Dalí, Max Ernst, Magritte, Miró, Picasso...*, K20 Kunstsammlung Nordrhein-Westfalen, Hatje Cantz, Düsseldorf, Ostfildern-Ruit, 2002, p. 271
- *Antoni Gaudí Salvador Dalí*, Loft, Barcelona, 2002, p. 85
- *Les Essentiels de l'art Dalí*, Ludion, Amsterdam, 2003, p. 183
- *The Portable Dalí*, Universe, New York, 2003, p. 183
- Alyse Gaultier, *The Little book of Dalí*, Flammarion, Paris, 2004, p. 30-31
- Alyse Gaultier, *L'Abcdaire de Dalí*, Flammarion, Paris, 2004, p. 38-39
- Silvia Borghesi, *Dalí*, Electa, Milán, 2004, première de couverture, p. 72, p. 72 (détail), p. 73 (détail)
- *Huellas dalinianas*, Sociedad Estatal de Conmemoraciones Culturales, Madrid, 2004, p. 262 (détail)
- *Dalí*, Bompiani, [Milà], 2004, p. 260
- *Salvador Dalí : La gare de Perpignan - Pop, Op, Yes-yes, Pompier*, Hatje Cantz, Ostfildern, 2006, p. 217
- Marta Luna, Toni Matas, *Dalí i els altres secrets*, Distribucions d'Art Surrealista, Figueres, 2006, p. 43
- Torsten Otte, *Salvador Dalí : Eine Biographie mit Selbstzeugnissen des Künstlers*, Königshausen & Neumann, Würzburg, 2006, p. 72
- *Dalí*, Centre Pompidou, Paris, 2012, p. 193

## Gestion de droits d'auteur

Les droits de propriété intellectuelle des œuvres de Salvador Dalí et, par conséquent, de celles qui sont reproduites sur ce site, sont propriété de l'État Espagnol, cédés en exclusivité à la Fondation Gala-Salvador Dalí.

En conformité avec la législation en vigueur sur la propriété intellectuelle, la reproduction (totale ou partielle), la distribution, la transformation, la communication publique, la mise à disposition interactive, ainsi que toute autre forme d'exploitation, par tout moyen, des œuvres figurant sur ce site sont interdits.

Toute exploitation des œuvres de Salvador Dalí doit obligatoirement faire l'objet d'une demande préliminaire auprès de VEGAP (91 532 66 32/ 93 201 03 31) [www.vegap.es](http://www.vegap.es) et reste soumise à l'obtention de la licence correspondante. Toute infraction à l'égard des droits de propriété intellectuelle des œuvres de Salvador Dalí sera poursuivie, conformément à la législation en vigueur.