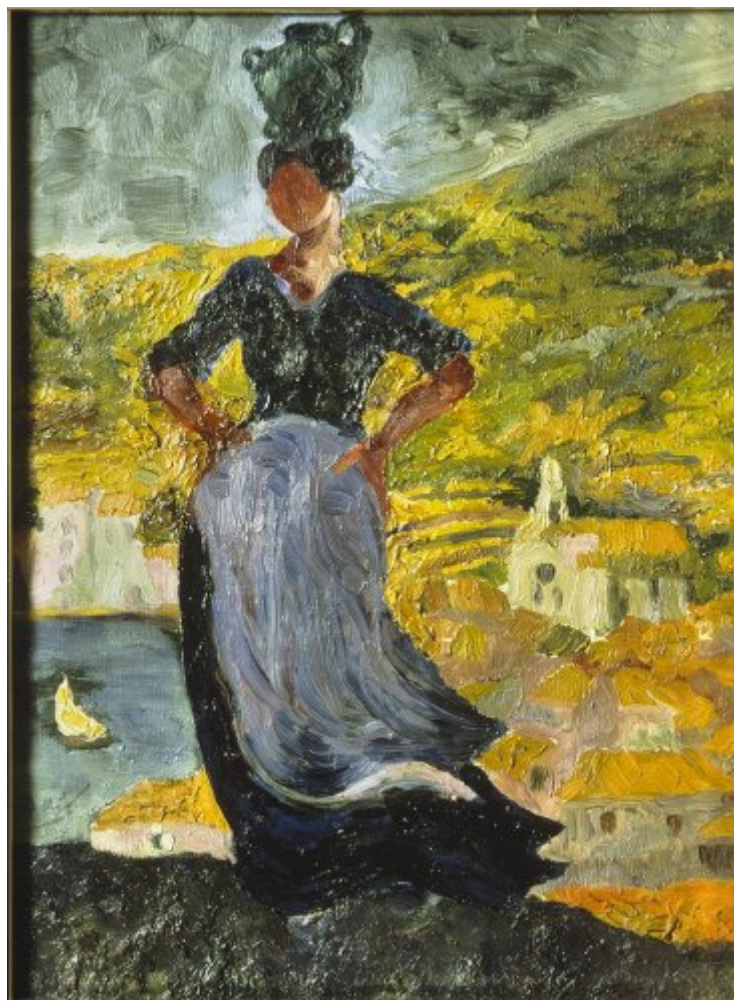




FUNDACIÓ
GALA-SALVADOR DALÍ



© Salvador Dalí, Fundació Gala-Salvador Dalí, Figueres, 2004

Núm. cat. P 49

La femme au pichet

Date:	c. 1918
Technique:	Huile sur toile
Dimensions:	34.6 x 26 cm Dimensions avec le cadre
Signature:	Signé, postérieurement, en bas à gauche: <i>Dalí</i>



Localisation: Collection privée



Provenance

- Rafel Dalí, Barcelone
- Montserrat Dalí de Bas, Barcelone

Expositions

- 1964, Tokyo, Tokyo Prince Hotel Gallery, *Salvador Dalí : exhibition - Japan 1964*, 08/09/1964 - 18/10/1964, num. cat. 4
- 1965, New York, Gallery of Modern Art, *Salvador Dalí, 1910-1965*, 18/12/1965 - 13/03/1966, num. cat. 4
- 1983, Madrid, Museo Español de Arte Contemporáneo, *400 obras de Salvador Dalí del 1914 al 1983*, 15/04/1983 - 29/05/1983, num. cat. 60
- 2004, Cadaqués, Societat l'Amistat, *Atmosfera Dalí*, 02/07/2004 - 03/10/2004, num. cat. 13

Bibliographie

- A. Oriol Anguera, *Mentira y verdad de Salvador Dalí*, Cobalto, Barcelona, 1948, p. 1
- *Salvador Dalí : exhibition - Japan 1964*, Mainichi Newspaper, Tokyo, 1964, p. 31
- Cesáreo Rodríguez-Aguilera, *Salvador Dalí*, Nauta, Barcelona, 1980, il. 14
- Robert Descharnes, Gilles Néret, *Salvador Dalí, 1904 -1989*, Benedikt Taschen, Köln, 1994, p. 30
- Marco Di Capua, *Dalí*, Librairie Gründ, Paris, 1994, p. 39
- *Salvador Dalí*, Parkstone, England, 1999, p. 13
- *The Portable Dalí*, Universe, New York, 2003, p. 15
- *Les Essentiels de l'art Dalí*, Ludion, Amsterdam, 2003, p. 15
- *Atmosfera Dalí*, Ajuntament de Cadaqués, Societat l'Amistat, Cadaqués, 2004, p. 21
- *Naturaleza & arte. Gaudí, Miró, Dalí*, Sociedad Estatal para Exposiciones Internacionales, [Madrid], 2005, p. 160
- Rafael Santos Torroella, *El Primer Dalí, 1918-1929 : catálogo razonado*, IVAM Institut Valencià d'Art Modern, Generalitat Valenciana. Conselleria de Cultura, Educació i Esport, Publicaciones, [València], [València], [Madrid], 2005, p. 49, p. 90
- *Cadaqués de Picasso : centenari de l'estada de Pablo Picasso a Cadaqués, 1910-2010*, Ajuntament de Cadaqués, Museu de Cadaqués, Cadaqués, Cadaqués, 2010, p. 236
- *Del primer Dalí al Manifest Groc : 1914-1928*, Ajuntament de Cadaqués, Museu de Cadaqués, Cadaqués, 2011, première de couverture (détail), p. 93

Gestion de droits d'auteur

Les droits de propriété intellectuelle des œuvres de Salvador Dalí et, par conséquent, de celles qui sont reproduites sur ce site, sont propriété de l'État Espagnol, cédés en exclusivité à la Fondation Gala-Salvador Dalí.

En conformité avec la législation en vigueur sur la propriété intellectuelle, la reproduction (totale ou partielle), la distribution, la transformation, la communication publique, la mise à disposition interactive, ainsi que toute autre forme d'exploitation, par tout moyen, des œuvres figurant sur ce site sont interdits.

Toute exploitation des œuvres de Salvador Dalí doit obligatoirement faire l'objet d'une demande préliminaire auprès de VEGAP (91 532 66 32/ 93 201 03 31) www.vegap.es et reste soumise à l'obtention de la licence correspondante. Toute infraction à l'égard des droits de propriété intellectuelle des œuvres de Salvador Dalí sera poursuivie, conformément à la législation en vigueur.