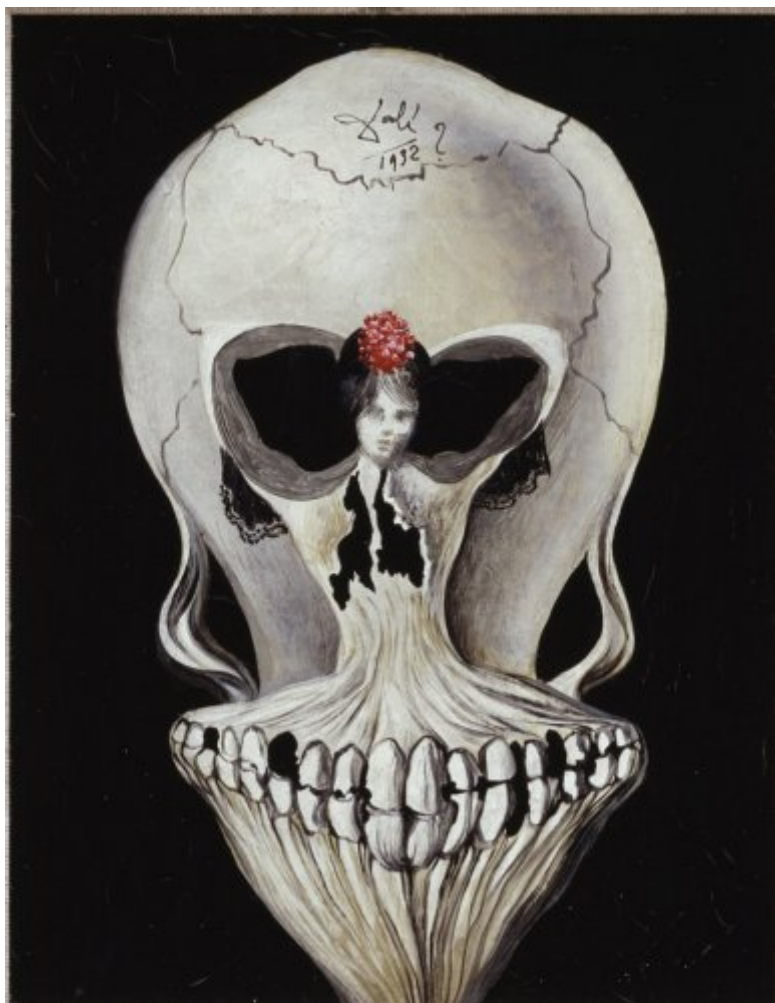




FUNDACIÓ
GALA-SALVADOR DALÍ



© Salvador Dalí, Fundació Gala-Salvador Dalí, Figueres, 2011

Núm. cat. P 500

Ballerine - Tête de mort

Date:	c. 1939
Technique:	Huile sur toile
Dimensions:	24.8 x 20 cm
Signature:	Signé et daté en haut au centre: <i>Dalí / 1932 ?</i>
Localisation:	Collection Merz



Observations

Bien que cette œuvre soit datée de «1932?», l'étude technique et stylistique nous conduit à penser qu'elle a été peinte vers 1939.

Expositions

- 1989, Stuttgart, Staatsgalerie, *Salvador Dalí, 1904-1989*, 13/05/1989 - 23/07/1989, num. cat. 216
- 1989, Humlebaek, Louisiana Museum of Modern Art, *Salvador Dali*, 16/12/1989 - 11/03/1990, num. cat. 21
- 1990, Montréal, Musée des Beaux-Arts, *Salvador Dalí*, 27/04/1990 - 29/07/1990, num. cat. 19
- 1994, Bonn, Kunst-und Ausstellungshalle der Bundesrepublik Deutschland, *¿Buñuel!, Auge des Jahrhunderts*, 04/02/1994 - 24/04/1994, p. 217
- 1996, Madrid, Museo Nacional Centro de Arte Reina Sofía, *¿Buñuel!, la mirada del siglo*, 16/07/1996 - 14/10/1996, sans numéro
- 2004, Barcelona, CaixaForum, *Dalí. Cultura de masses*, 05/02/2004 - 23/05/2004, num. cat. 323
- 2009, Stuttgart, Wilhelm-Hack-Museum und Kunstverein Ludwigshafen am Rhein, *Gegen Jede Vernunft. Surrealismus Paris - Prag*, 14/11/2009 - 14/02/2010, núm. cat 157

Bibliographie

- *Louisiana revy*, [Louisiana Revy], Humlebaek, 1989, p. 45
- *Salvador Dalí, 1904-1989*, Gerd Hatje, Stuttgart, 1989, p. 279
- *Salvador Dalí*, Musée des Beaux-Arts, Montréal, 1990, p. 55
- *¿Buñuel!, Auge des Jahrhunderts*, Kunst-und Ausstellungshalle der Bundesrepublik Deutschland, Bonn, 1994, p. 217
- Robert Descharnes, Gilles Néret, *Salvador Dalí, 1904 -1989*, Benedikt Taschen, Köln, 1994, p. 337
- *The Endless enigma : Dalí and the magicians of multiple meaning*, Hatje Cantz, Ostfildern-Ruit, 2003, p. 247
- *Dalí. Cultura de masses*, Fundació La Caixa, Fundació Gala-Salvador Dalí, Barcelona, Figueres, 2004, p. 186
- *It's all Dalí*, Museum Boijmans Van Beuningen, Rotterdam, 2005, p. 301
- Georges Beauté, *Little Dalí a l'escola*, Philippe Deléucusse, Escaldes-Engordany (Principat d'Andorra), 2005, p. 53
- *Ola Pepín! Dalí, Lorca y Buñuel en la Residencia de Estudiantes*, Fundació Caixa de Catalunya, Publicaciones de la Residencia de Estudiantes, Barcelona, Madrid, 2007, p. 159
- *Une image peut en cacher une autre : Arcimboldo, Dali, Raetz*, Réunion des Musées Nationaux, Paris, 2009, s. p., p. 307
- *Gegen Jede Vernunft. Surrealismus Paris - Prag*, Belser, Stuttgart, 2009, p. 210
- *Culture Chanel*, Museum of Contemporary Art [MoCA], Shanghai, 2011, p. 256 (image indirecte) (détail)
- Idoia Murga Castro, *Pintura en danza. Los artistas españoles y el ballet : 1916-1962*, Consejo Superior de Investigaciones Científicas (CSIC), Madrid, 2012, p. 357
- -, -, -, Marc Aufraise, Marc Aufraise, Caroline Barbier de reulle, Marijke Peyser-Verhaar, Astrid Ruffa, Ha, *Les Cahiers du Musée national d'art moderne [Coberta] | [Sumari] | Éditorial | Les prémices du théâtre photographique de Salvador Dalí (1932-1933) | Portraits de fantasmes | Salvador Dalí et la musique*, Éditions du Centre Pompidou, Paris, 2012, p. 99
- "LOS BALLETS DALINIANOS de Bacanal a Sacrificio", *ARTE Y PARTE*, 01/04/2013, s. I., [p. 24]
- Natalia Malinóvskaya, *[Temes amb variacions]*, Tsentr knigi Rudomino, Moscou, 2014, p. 485



Gestion de droits d'auteur

Les droits de propriété intellectuelle des œuvres de Salvador Dalí et, par conséquent, de celles qui sont reproduites sur ce site, sont propriété de l'État Espagnol, cédés en exclusivité à la Fondation Gala-Salvador Dalí.

En conformité avec la législation en vigueur sur la propriété intellectuelle, la reproduction (totale ou partielle), la distribution, la transformation, la communication publique, la mise à disposition interactive, ainsi que toute autre forme d'exploitation, par tout moyen, des œuvres figurant sur ce site sont interdits.

Toute exploitation des œuvres de Salvador Dalí doit obligatoirement faire l'objet d'une demande préliminaire auprès de VEGAP (91 532 66 32/ 93 201 03 31) www.vegap.es et reste soumise à l'obtention de la licence correspondante. Toute infraction à l'égard des droits de propriété intellectuelle des œuvres de Salvador Dalí sera poursuivie, conformément à la législation en vigueur.