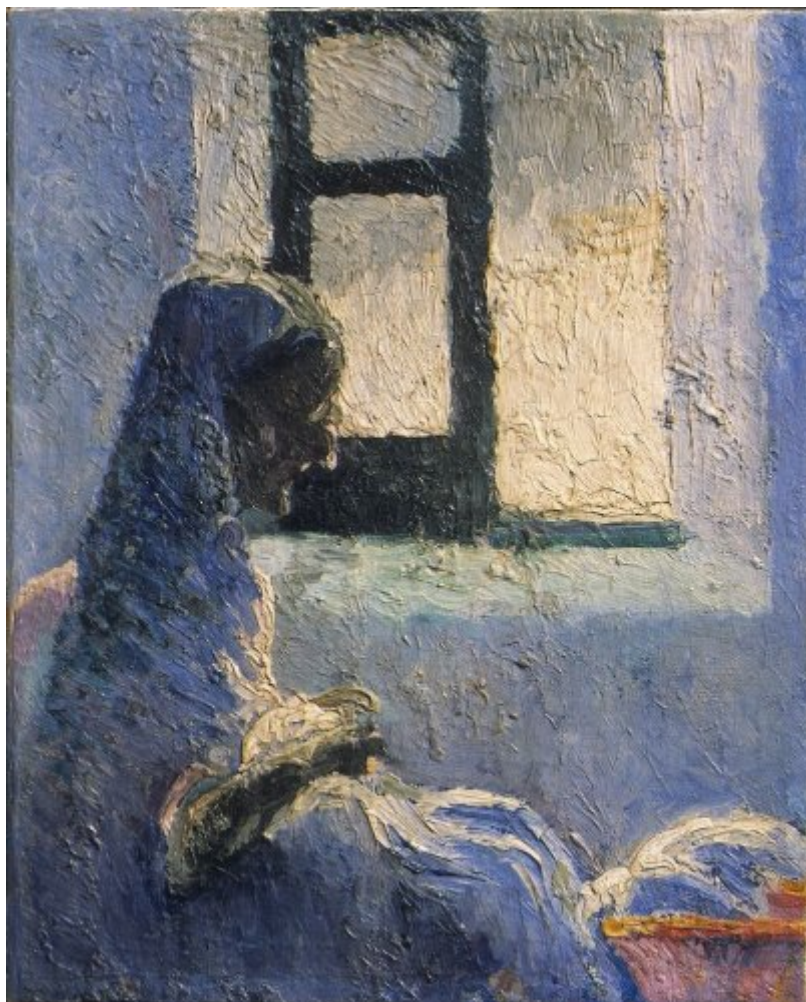




FUNDACIÓ  
GALA-SALVADOR DALÍ



© Salvador Dalí, Fundació Gala-Salvador Dalí, Figueres, 2004

## Núm. cat. P 51

### Portrait de la grand-mère Anna cousant

**Date:** c. 1919  
**Technique:** Huile sur toile  
**Dimensions:** 36.8 x 29.8 cm  
**Signature:** Non signé, non daté



**Localisation:** Collection privée, Italie



## Provenance

- Anna Maria Dalí, Cadaqués
- Joan Abelló Prat
- Broadway Art Gallery, Worcestershire
- Vendu aux enchères au Palais Galliera, Paris, le 5 décembre 1971
- Peter Moore, Cadaqués
- Vendu aux enchères à Bonhams, Londres, le 22 juin 2017

## Expositions

- 1980, Rochechouart, Centre Artistique et Littéraire, *Dalí*, 22/03/1980 - 27/07/1980, num. cat. 13
- 1981, Heidelberg, Schloss Heidelberg, *Dalí: Gemälde, Zeichnungen, Objekte, Skulpturen*, 02/10/1981 - 04/11/1981, sans numéro
- 1982, Perpignan, Palais des Rois de Majorque, *Salvador Dalí, 1904 : huiles, dessins, sculptures*, août - septembre 1982, num. cat. 3
- 1983, Toulouse, Réfectoire des Jacobins, *Dalí à Toulouse*, Novembre 1983 - Janvier 1984, sans numéro

## Bibliographie

- *Tableaux d'aujourd'hui*, Palais Galliera, Paris, 1971, p. 9
- *Salvador Dalí : Gemälde, Zeichnungen, Objekte, Skulpturen*, Rudolf A. Hünigerle, Heidelberg, 1981, p. 33
- *Dalí à Perpignan*, Gerhard Habarta, Vienne, 1982, il. 3
- *Dalí à Toulouse*, Gerhard Habarta, Vienne, 1983, s. p.
- Robert Descharnes, Gilles Néret, *Salvador Dalí, 1904 -1989*, Benedikt Taschen, Köln, 1994, p. 32

## Gestion de droits d'auteur

Les droits de propriété intellectuelle des œuvres de Salvador Dalí et, par conséquent, de celles qui sont reproduites sur ce site, sont propriété de l'État Espagnol, cédés en exclusivité à la Fondation Gala-Salvador Dalí.

En conformité avec la législation en vigueur sur la propriété intellectuelle, la reproduction (totale ou partielle), la distribution, la transformation, la communication publique, la mise à disposition interactive, ainsi que toute autre forme d'exploitation, par tout moyen, des œuvres figurant sur ce site sont interdits.

Toute exploitation des œuvres de Salvador Dalí doit obligatoirement faire l'objet d'une demande préliminaire auprès de VEGAP (91 532 66 32/ 93 201 03 31) [www.vegap.es](http://www.vegap.es) et reste soumise à l'obtention de la licence correspondante. Toute infraction à l'égard des droits de propriété intellectuelle des œuvres de Salvador Dalí sera poursuivie, conformément à la législation en vigueur.