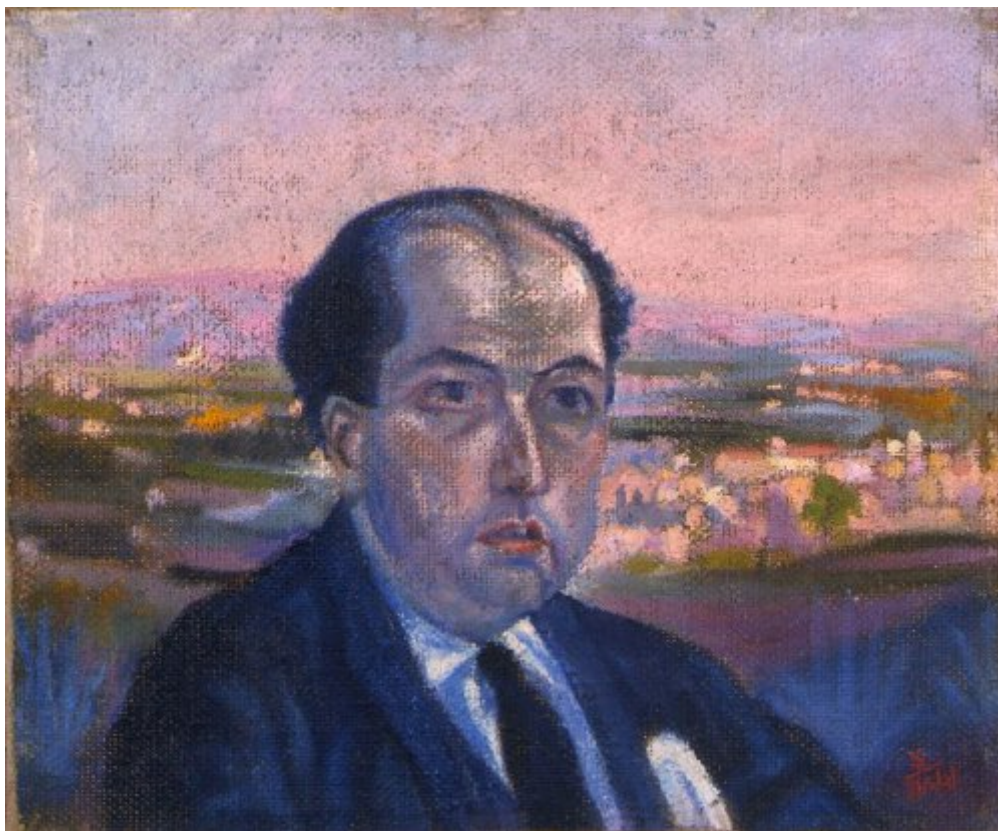




FUNDACIÓ  
GALA-SALVADOR DALÍ



© Salvador Dalí, Fundació Gala-Salvador Dalí, Figueres, 2004

## Núm. cat. P 53

### Portrait de Puig Pujades

<b>Date:</b>	c. 1920
<b>Technique:</b>	Huile sur toile
<b>Dimensions:</b>	40 x 49 cm
<b>Signature:</b>	Signé dans l'angle inférieur droit: <i>S / DALÍ</i>
<b>Localisation:</b>	Fundació Gala-Salvador Dalí, Figueres



## Provenance

- Josep Puig Pujades
- Halver International Corporation, Zurich

## Expositions

- 1983, Barcelona, Palau Reial de Pedralbes, *400 obres de Salvador Dalí del 1914 al 1983*, 10/06/1983 - 31/07/1983, num. cat. 21
- 1995, Madrid, Palacio de Velázquez, *El Ampurdán, tierra de artistas*, 24/11/1995 - 10/01/1996, num. cat. 20
- 1998, Figueres, Teatre-Museu Dalí, *Salvador Dalí. Àlbum de família*, 01/12/1998 - 06/01/1999, num. cat. 2
- 2000, Cadaqués, Museu de Cadaqués, *Salvador Dalí. Àlbum de família*, 30/06/2000 - 01/11/2000, num. cat. 21
- 2004, Figueres, Museu de l'Empordà, *El País de Dalí*, 30/04/2004 - 29/08/2004, num. cat. 113

## Bibliographie

- *Dalí i els llibres*, Generalitat de Catalunya. Departament de Cultura, Barcelona, 1982, p. 100
- *400 obres de Salvador Dalí del 1914 al 1983*, Obra Cultural de la Caixa de Pensions, [Madrid], 1983, p. 20
- Salvador Dalí, Federico García Lorca, *Correspondance 1925-1936*, Carrere, [S.l.], 1987, p. 221
- Salvador Dalí, *Poesía | Salvador Dalí escribe a Federico García Lorca | Presentación, notas y cronología*, Ministerio de Cultura, Madrid, 1987, p. 137
- Luis Romero, *PsicoDálico Dalí*, Mediterranea, Barcelona, 1991, p. 24
- Salvador Dalí, *Un diari, 1919-1920: les meves impressions i records íntims*, Fundació Gala-Salvador Dalí, Edicions 62, [Figueres], Barcelona, 1994, s. p.
- Montse Aguer i Teixidor, Fèlix Fanés, *Salvador Dalí. Àlbum de família*, Fundació Gala-Salvador Dalí, Fundació "La Caixa", [Figueres], [Barcelona], 1998, p. 76
- *El País de Dalí*, Consorci del Museu de l'Empordà, Figueres, 2004, p. 128 (image indirecte), p. 129
- Rafael Santos Torroella, *El Primer Dalí, 1918-1929 : catàlogo razonado*, IVAM Institut Valencià d'Art Modern, Generalitat Valenciana. Conselleria de Cultura, Educació i Esport, Publicaciones, [València], [València], [Madrid], 2005, p. 123
- *Adquisicions de la Fundació Gala-Salvador Dalí de 1991 a 2006 = Adqusiones de la Fundación Gala-Salvador Dalí de 1991 a 2006 = Acquisition of the Gala-Salvador Dalí Foundation from 1991 to 2006*, Fundació Gala-Salvador Dalí, Figueres, 2006, première de couverture (détail), il. 19
- *Del primer Dalí al Manifest Groc : 1914-1928*, Ajuntament de Cadaqués, Museu de Cadaqués, Cadaqués, 2011, p. 213 (image indirecte)
- Mariona Seguranyes, *La Mirada persistent : història de la pintura a Figueres, 1892-1960*, Ajuntament de Figueres, Diputació de Girona, Figueres, Girona, 2013, p. 85
- *Memoria 2014 = Memòria 2014*, Fundació Gala-Salvador Dalí, Figueres, 2015, p. 107 (image indirecte)



## Gestion de droits d'auteur

Les droits de propriété intellectuelle des œuvres de Salvador Dalí et, par conséquent, de celles qui sont reproduites sur ce site, sont propriété de l'État Espagnol, cédés en exclusivité à la Fondation Gala-Salvador Dalí.

En conformité avec la législation en vigueur sur la propriété intellectuelle, la reproduction (totale ou partielle), la distribution, la transformation, la communication publique, la mise à disposition interactive, ainsi que toute autre forme d'exploitation, par tout moyen, des œuvres figurant sur ce site sont interdits.

Toute exploitation des œuvres de Salvador Dalí doit obligatoirement faire l'objet d'une demande préliminaire auprès de VEGAP (91 532 66 32/ 93 201 03 31) [www.vegap.es](http://www.vegap.es) et reste soumise à l'obtention de la licence correspondante. Toute infraction à l'égard des droits de propriété intellectuelle des œuvres de Salvador Dalí sera poursuivie, conformément à la législation en vigueur.